

# 揀宅

香港地少人多，住屋問題為「無殼一族」帶來莫大困擾。本報新欄目「安居」每期會介紹一個上車盤和租盤給有意置業或租樓的朋友參考。今次介紹的上車盤是位於港島東西灣河4年樓齡的柏匯，以及同區的大型屋苑租盤嘉亨灣，總有一個合心水。

## 買盤

### 「無殼」夫婦

家庭月入：50,000元

按揭供款：11,142元(六成)

年息：2.5厘

還款年期：30年



### 放盤單位簡介

地點	西灣河成安街33號
樓齡	4年
單位	低層K室
實用面積	209方呎
間隔	開放式
放盤價	470萬元
代理	中原地產
	Wilson 96674193

# 柏匯

## 主打開放式單位



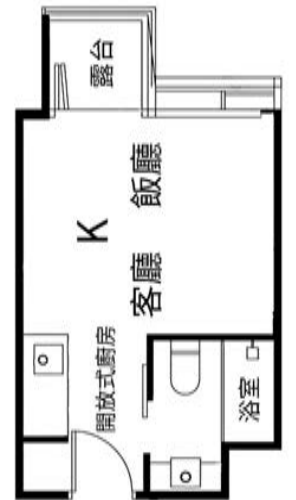
掃碼睇樓

單身族或小家庭想在港島東的西灣河上車，要住近港鐵站又樓齡新的，可以考慮由恒基地產發展的單幢式住宅柏匯。由柏匯步行至西灣河港鐵站只需2分鐘左右，鄰近筲箕灣道亦有電車，有多條小巴和巴士路線穿梭港九新界。

柏匯樓高30層，共提供234伙。單位實用面積介乎187至604方呎，間隔則由開放式以至二房不等。當中以開放戶主打，佔全盤單位總數近79%；1房戶佔約21%；而兩房戶只設於頂層。要注意的是，當中只有頂層兩房戶採用獨立式廚房設計，其餘單位均為開放式廚房。



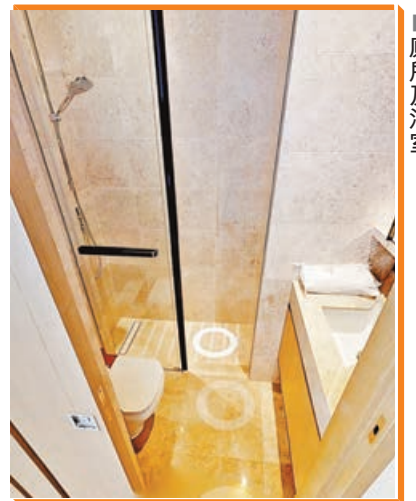
客飯廳和露台



單位圖則



單位大門及開放式廚房



廁所及浴室

### 柏匯最新成交記錄

日期	單位	間隔	實用面積	成交價	成交呎價
30/04	11H	開放式	209方呎	436萬元	20,861元
29/04	13G	開放式	209方呎	437萬元	20,909元
25/04	30E	開放式	209方呎	499萬元	23,876元
15/04	18H	開放式	209方呎	449萬元	21,483元
11/04	13H	開放式	209方呎	437萬元	20,885元

# 租盤 逐個捉

## 嘉亨灣主人與毛孩的安樂窩



### 「無殼」3人家庭

家庭月入：50,000元

月租：22,000元

租金上期\*：66,000元

經紀佣金：11,000元  
(半個月租)

\*兩個月按金及一個月租金

嘉亨灣是恒基地產及中華煤氣合作發展的物業項目，前身為西灣河渡輪碼頭，於2006年入伙。物業臨海而建，由5幢樓高63至65層的住宅大廈組成，共提供2,020個住宅單位，分層單位面積435至1,532平方呎。位於6樓的住客會所Club@Sea佔地13萬方呎，其中空中花園同區少見，是容許住戶與愛犬散步的寵物天地。

### 租盤單位簡介

地點	西灣河太康街38號
樓齡	15年
單位	2座中層E室
實用面積	490方呎
月租金額	22,000元
代理	中原地產
	Wilson 96674193



單位圖則