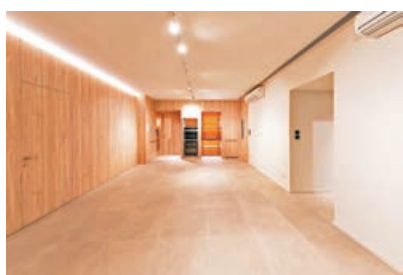


# 大圍站上蓋 柏傲莊III

## 設計考心思講細節



■三房連裝修示範單位客廳闊落



■四房長方形大廳面積達360呎

### 柏傲莊III 銷售資料

物業地點	港鐵大圍站上蓋
物業座數	2座(第1座及第8座)
單位總數	892伙
首批推售	331伙
間隔	1至4房, 另特色單位
實用面積	285方呎至1,695方呎
單位售價	1房(674萬元起) 2房(854萬元起) 3房(1,447萬元起) 4房(1,984萬元起)
入伙日期	2023年6月30日
地產代理	中原地產 梁先生 9658 7838

由新世界發展及港鐵合作發展的港鐵大圍站上蓋柏傲莊III, 戶型涵蓋1房戶至4房戶, 最大特色為大部分單位正面向城門河河景, 景觀比較前兩期更佳。連同預計2023年落成的基座大型購物商場 The Wai 圍方, 勢必成為2021年新盤焦點之一。

發展商表示, 柏傲莊示範單位客廳經過深思熟慮設計, 牆身以半透光的木柵造型設計, 分隔玄關及飯廳。飯廳方面, 設有皮革製長椅及餐桌, 感覺時尚舒

適。客廳方面, 採用自然色系, 放有米色梳化及小茶几, 營造溫暖感覺。而項目亦十分注重細節位, 如大門的玄關位設有入牆鞋櫃。單位設置不同的牆燈, 除了美觀外, 亦各具特別功能, 可散發出不同效果的燈光。

項目周二(1日)宣布加推2號價單, 提供149伙, 折實平均呎價21,368元, 較首張價單的折實均價19,999元, 高出6.8%。項目同時公布於本周六(5日)展開首輪銷售, 連同首批1號價單

推出的182伙, 盡推兩張價單共331伙。

中原地產新世界東豪宅高級資深區域營業經理梁廣成表示, 項目開放示範單位至今已錄得超過2.7萬張票登記。

他指出, 柏傲莊III無論自住或投資均有相當捧場客, 當中又以2房和3房可塑性最大, 估計項目也會吸引不少90後年輕買家。而在投資角度而言, 項目地處港鐵大圍站上蓋, 是絕無僅有的大型鐵路上蓋物業。



■睡房寬敞舒適



■浴室內的兩個大圓形鏡搶眼之餘, 操作別有洞天



■廚房長方形設計寬敞



猶如一把火炬牆壁燈飾



燈光投影在牆壁周圍



A單位大門設計獨特



大門旁邊優雅裝飾燈



掃碼睇樓

鐵路上蓋物業 概念有得炒嗎!

雙綫交匯 直達

東鐵綫 屯馬綫

1站 九龍塘 (6mins)

3站 啟德 (11mins)

5站 金鐘 (17mins)

尖沙咀站

紅磡至金鐘段 (預計2022年通車)

紅磡站 旺角東站

中環站 會展站

金鐘站 5站直達

九龍塘站 1站直達

啟德站 3站直達

柏傲莊地處大圍站上蓋, 交通貫通港九新界

大圍站

落馬洲站 鳳溪沙站 鑽石山站 顯徑站 屯馬綫一期

柏傲莊III外觀

1A座 D室1房單位



8A座 D室2廳 2房2露台

