

# 揀宅

## 「無殼」年輕夫婦

家庭月入：5萬元

按揭供款：12,091元(六成)

年息：2.5厘

還款年期：30年



## 放盤單位簡介

地點	沙田大涌橋路20至30號
樓齡	37年
單位	A座中層01室
實用面積	269呎
間隔	開放式(原2房)
放盤價	510萬
代理	中原地產 杜先生 9828 6811

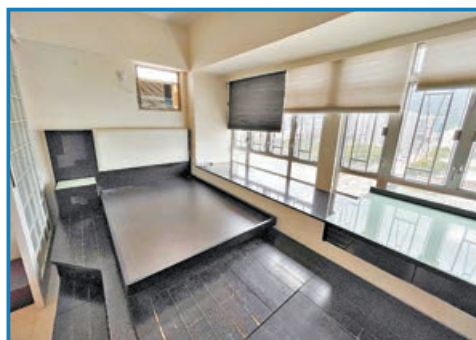
# 河畔花園 上車盤熱選

位於沙田城門河畔的河畔花園，單位除了可看到城門河景，更可欣賞到隔鄰的麗豪酒店和對面河的沙田中央公園景，環境優美。由於單位入場門檻較低，成為上車人士熱門之選。由恒基兆業發展興建的河畔花園樓齡已達37年，6座大廈(A至F座)提供約1,584伙，全數單位採兩房設計，實用面積由242至269方呎不等。屋苑設有基本休憩設施，包括平台花園、泳池及網球場等，並設有河畔花園商場。

物業交通便利，由屋苑出發，步行約8分鐘可達港鐵沙田圍站，步行15分鐘可到區內大型購物商場新城市廣場。



■單位大廳，趟門後為睡房。



■開放式睡房

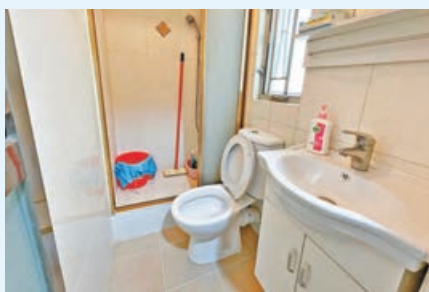


■廚房設備一應俱全



■河畔花園俯瞰沙田城門河景觀

■廁所及淋浴間



## 河畔花園最近成交記錄

日期	單位	間隔	實用面積	成交價	成交呎價
8/2021	D座23樓3室	2房	242呎	475萬	19,628元
8/2021	A座32樓1室	2房	269呎	522萬	19,405元
8/2021	E座25樓1室	2房	269呎	525萬	19,517元
8/2021	D座14樓3室	2房	242呎	480萬	19,835元
7/2021	F座30樓7室	2房	242呎	495萬	20,455元



掃碼睇樓

# 租盤 逐個捉



## 「無殼」3人家庭

家庭月入：50,000元

月租：15,000元

租金上期\*：45,000元

經紀佣金：7,500元

(半個月租)

\*兩個月按金及一個月租金

好運中心發展商為新鴻基地產和華懋集團，入伙日期為1983年，屬沙田區老牌私人屋苑之一。好運中心共有8座，提供1,400個單位，單位實用面積由326呎至505呎不等。

好運中心位於沙田心臟地帶，步行至鄰近港鐵沙田站僅需8分鐘，提供多元化的購物和餐飲設施。本身的好運中心商場樓高三層，合共提供逾190個商舖。物業設有天橋連接區內其他商場、主要大廈及公共交通設施，方便快捷。

# 好運中心 沙田心臟食住方便

## 租盤單位簡介

地址	沙田橫壘街1-15號
樓齡	38年
單位	椰林閣B2座中層G室
實用面積	326呎
單位間隔	2房
月租金額	15,000元
代理	中原地產 杜先生 9828 6811



■客飯廳四正



■房間光猛