

揀宅

老牌鐵路盤 粉嶺中心

中產夫婦

家庭月入：80,000元

按揭供款：16,311元(六成)

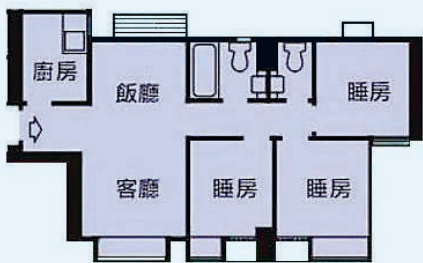
年息：2.5厘

還款年期：30年



放盤單位簡介

地點	粉嶺新運路33號
樓齡	32年
單位	H座高層3室
實用面積	512呎
間隔	3房
放盤價	688萬
代理	中原地產 陳先生 9146 3001



掃碼睇樓



粉嶺中心由恒基兆業發展，共有11座樓宇，合共提供2,200伙，屬區內老牌大型屋苑。物業分2期發展，第一期設7座（A、B、C、D、E、F、G座）；第二期則設4座

（H、J、K、L座），每座樓高27層，單位分兩房及三房間隔，實用面積介乎365呎至535呎。

粉嶺中心本身設有兩層購物商場，樓面面積超過15萬呎，各式各樣的店舖林立。商場亦設行人天橋連接粉嶺名都商場及祥華邨。

交通方面，粉嶺中心毗鄰港鐵粉嶺站，乃新界北鐵路盤，北上深圳羅湖及落馬洲的主要樞紐站之一。



客廳一角。



廚房爐具齊全。



廁所和浴室。



飯廳闊落。

粉嶺中心部分成交紀錄

單位	間隔	實用面積	成交價	成交呎價
A座高層01室	3房	468呎	608萬	13,009元
G座高層08室	2房	368呎	525萬	14,266元
D座中層02室	3房	513呎	676萬	13,177元
C座高層04室	2房	368呎	522萬	14,207元
F座高層08室	2房	368呎	535萬	14,538元



租盤 逐個捉

「無殼」3人家庭

家庭月入：50,000元

月租：12,000元

租金上期*：36,000元

經紀佣金：6,000元

(半個月租)

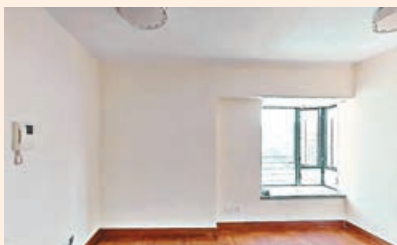
*兩個月按金及一個月租金

租盤單位簡介

地址	粉嶺一鳴路23號
樓齡	23年
單位	4座低層E室
實用面積	384呎
間隔	2房
月租金額	12,000元
代理	中原地產 呂先生 6335 7244

牽晴間 家庭客熱選

牽晴間由恒基兆業發展，提供2,688伙，以單位數目計算，於粉嶺區內之規模僅次於花都廣場（2,710伙）。屋苑分為12座，每座樓高31層。分層單位設2房及3房，由521



牽晴間大廳間隔方正。

呎至984呎。屋苑經天橋可抵達粉嶺中心、碧湖花園和花都廣場等大型屋苑。

屋苑自設5萬呎會所及小型商場，而屋苑外亦設有巴士站及小巴站，距離港鐵粉嶺站則約10分鐘路程，途經粉嶺公路及百福田心公園。

中原地產粉嶺牽晴間分行經理呂學維表示，本月暫錄得8宗租務成交，平均呎租為29元，租客以家庭客為主。至於放租方面，暫有兩房租盤13個，最平租金叫價為12,000元。



牽晴間外觀。