

揀宅

中產夫婦

家庭月入：80,000元

按揭供款：18,492元（六成）

年息：2.5厘

還款年期：30年



放盤單位簡介

地點	荃灣蕙荃路22至66號
樓齡	39年
單位	R座中層3室
實用面積	451呎
間隔	2房
放盤價	780萬
代理	中原地產 王先生 9660 8862



綠楊新邨 單位四正廳房大



掃碼睇樓

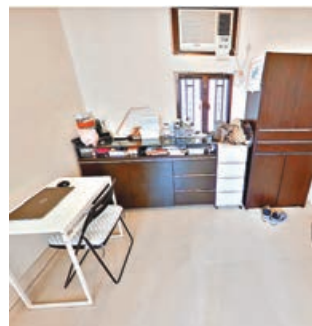


■客廳實用。

綠楊新邨位於新界荃灣市中心，為港鐵荃灣站上蓋物業，由僑光置業、香港置地、怡和洋行和港鐵合作發展，並由港鐵物業管理。屋苑共有17幢住宅，合共提供4,070伙。中原地產荃灣綠楊分行經理王春江表示，綠楊新邨單位四正實用，廳大房大，而且交通便利。屋苑2月份共錄得10宗成交，2房及3房單位成交各佔一半。

他續稱，近期成交中，最平成交2房單位是一個C座低層單位，實呎451呎，成交價643萬，成交呎價14,257元。最平3房成交是一個J座低層單位，實用面積582呎，成交價738萬，成交呎價12,680元。

綠楊新邨樓宇分別以17個英文字母順序排列（不設I及O座），大廈外牆全以白色及棕色紙皮石粉飾，屋苑平台之下附設一購物商場——綠楊坊。綠楊坊坐落於港鐵荃灣站及公共運輸交匯點，交通便利。商場佔地約17萬呎，店舖林立，從時尚首飾、美容、健康食品到旅行社都一應俱全。



■飯廳一角。



■廚房五臟俱全。

綠楊新邨近期成交紀錄

日期	單位	間隔	實用面積	成交價	成交呎價
03/22	F座中層08室	3房	582呎	775萬	13,316元
02/22	R座高層06室	2房	445呎	703萬	15,797元
02/22	B座高層01室	3房	581呎	815萬	14,027元
02/22	R座高層06室	2房	445呎	708萬	15,910元
02/22	N座低層03室	2房	451呎	693萬	15,365元

租盤 逐個捉

港鐵上蓋吸引外區租客



「無殼」3人家庭

家庭月入：60,000元

月租：15,800元

租金上期*：47,400元

經紀佣金：7,900元

（半個月租）

*兩個月按金及一個月租金



■廚房四正實用。

租盤單位簡介

地址	荃灣蕙荃路22至66號
樓齡	37年
單位	A座中層3室
實用面積	451呎
間隔	2房
月租金額	15,800元
代理	王先生 9660 8862

■客飯廳四四正正。

是次放盤的A座中層單位屬於綠楊新邨第2期座數，而第2期共有A、B、C、D和E座，全部樓高30層。整個綠楊新邨17座物業中，其中M座全座為警務人員宿舍，L座則有部分為救護員、消防員及警務人員宿舍，其餘則屬私人。

中原地產荃灣綠楊分行經理王春江表示，綠楊新邨租盤充裕，2房平均呎租為34元，3房為31元。租客除了荃灣本區外，也不乏來自屯門和元朗的租客，由於屋苑接近港鐵站，更吸引不少喜愛交通方便的客人。

