

揀宅

「無殼」年輕夫婦

按揭供款：9,483元(六成)

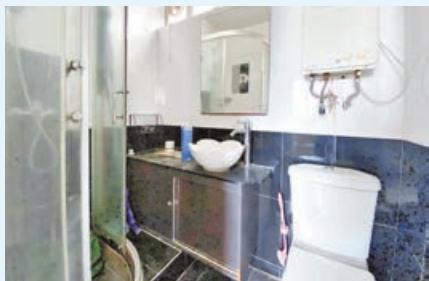
年息：2.5厘

還款年期：30年

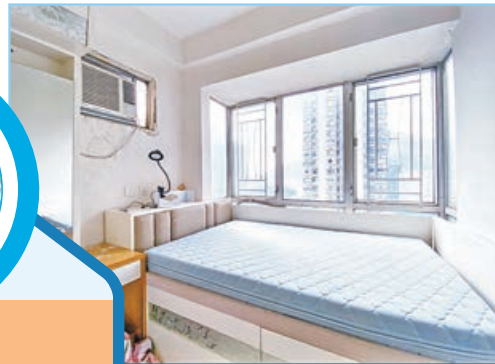


放盤單位簡介

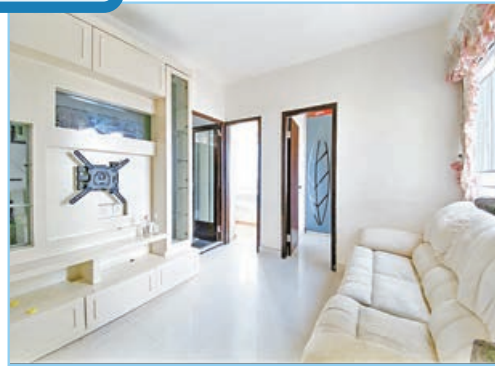
地點	屯隆街3號
樓齡	33年
單位	2期2座高層E室
實用面積	325呎
間隔	2房
放盤價	400萬
代理	中原地產 關先生 5792 1523



■廁所和浴室夠光猛。



■睡房可放大床。



■白色為主格調的客廳。



屯門市廣場近期成交紀錄

單位	間隔	實用面積	成交價	成交呎價
2期2座中層B室	2房	362呎	502萬	13,867元
1期6座高層A室	3房	515呎	663.8萬	12,889元
1期4座中層K室	2房	393呎	528萬	13,435元
1期3座高層G室	2房	349呎	525萬	15,043元
2期1座高層C室	2房	327呎	510萬	15,596元

■屯門市廣場外觀

屯門市廣場商場貫通住宅

由信和集團發展的屯門市廣場是位於新界屯門市中心的一個大型綜合購物商場和私人屋苑，物業住宅分3期發展，合共提供1,968伙，兩房單位約佔八成，建築面積由400餘呎至700餘呎，實用率約75%。

面積最大的香港賽馬會投注站。物業透過多條行人天橋貫通多個鄰近商場及住宅物業，包括屯門時代廣場、華都花園、新都商場、錦薈坊、栢麗廣場和V city等。

交通方面，鄰近設有輕鐵市中心站、杯渡站，可來往屯門及元朗；而屯馬綫屯門站和巴士總站，則可直達港九新界。

屯門市廣場第1、2期為商場及住宅；第3期基座則設有全香港



掃碼睇樓

租盤 逐個捉



恒福花園 家庭首選

位於屯門青山公路的恒福花園由港鐵和恒隆地產合作發展，鄰近三聖邨和兆麟苑，共有7座住宅，提供1,502伙，屬輕鐵三聖站上蓋物業。物業提供三房單位為主，亦有少量兩房戶。平台設兒童遊樂場、住客會所、泳池、網球場和羽毛球場。

中原地產屯門分行經理關詩洛表示，恒福花園最近錄得的租務成交價由10,500元至14,500元，平均呎租約24元，租客以家庭為主。現時屋苑有6個放盤，叫價11,500元至17,000元不等，有兩房及三房供選擇，平均呎租約26元。

「無殼」3人家庭

月租：15,000元

租金上期*：45,000元

經紀佣金：7,500元

(半月租)

*兩個月按金及一個月租金

租盤單位簡介

地址	屯門青山公路—青山灣段333號
樓齡	28年
單位	4座中層C室
實用面積	624呎
間隔	3房套
月租金額	15,000元
代理	中原地產 關先生 5792 1523

■恒福花園



■客廳四正。



■睡房寬敞舒適。