

新裝



■廚房選用和風原木傢具。



■浴室貫徹全屋白色主調。

現代視角演繹傳統 日式黑白配

室內設計工作室

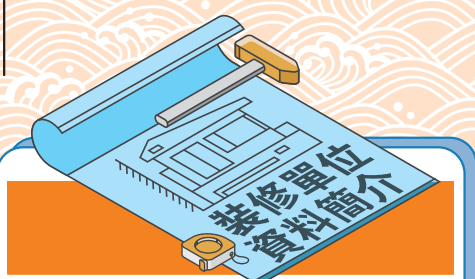
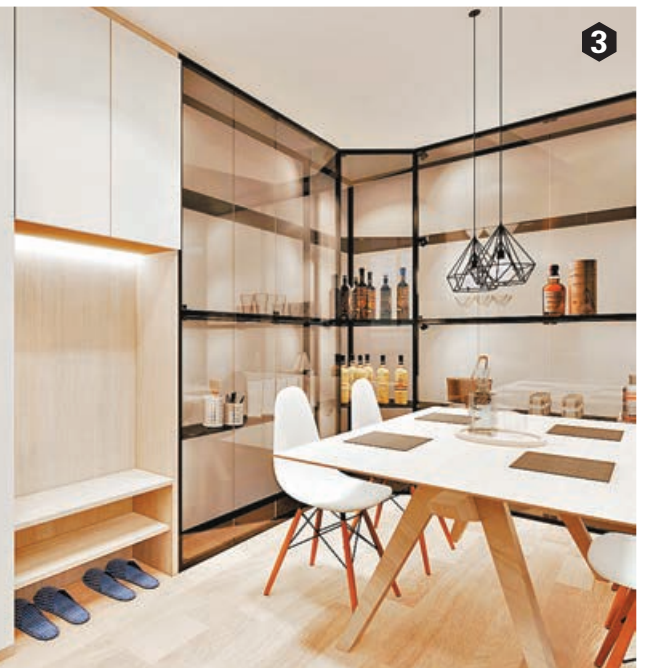
San Marino 為鴨利洲漁安苑紫安閣某單位，打造和式榻榻米風格為主的室內設計，以現代視角重新演繹日本傳統元素。San Marino 設計師 Boris Ma 利用榻榻米、日式坐墊、和風趟門等，塑造出日本風的感覺。

單位以純白色調配以大量木色傢具作為主要元素之外，設計師 Boris Ma 更為單位設計增加不少變化，如以小量黑色傢具作為輔助，增加單位層次感，可謂畫龍點睛。

事實上，整個單位以淡雅節制、深邃禪意為境界，重視實際功能，並呈現一種質樸穩重的感覺，營造輕柔恬意的日式溫暖。



1. 客廳採用和風設計的榻榻米收納地台，輔以日式坐墊。
2. 單位唯一的睡房採用日式榻榻米和趟門。
3. 飯廳配合黑鋼展示櫃，設計典雅。



設計公司：San Marino Interior Design
設計師：Boris Ma

住宅單位：鴨利洲漁安苑紫安閣
住宅位置：鴨利洲漁安苑道3號
室內面積：469呎
間隔：一房兩廳
查詢電話：9013 7651

裝修費用清單	
1. 清拆：	26,000元
2. 水電：	57,000元
3. 泥水：	130,000元
4. 木器：	34,000元
5. 油漆：	45,000元
總數：	\$292,000元



實木餐枱 耐用防變形

有否想過把一整棵樹帶回家中？經營新西蘭原木全實木低甲醛天然邊餐枱的「BIGI MALL 香港」，現提供限時九五折優惠，下單後4至6個星期送貨兼免運費。

「BIGI MALL 香港」的進口木材均是天然邊，而且頂級防變形，極具天然樹木感。木材由極低甲醛含量及無害物質加工製造，讓用家非常安心。實木餐枱表面已加入防水油漆及作防蟲處理，以增加耐用度。餐枱售價由5,000至17,000元，長枱則由2,800至6,800元不等。



■木材均是天然邊，具有天然樹木感。



■新西蘭原木天然邊餐枱，售價5,000元起。