

停電應急指南

記住拔插頭！

措，留意以下應急指南，做好兩手準備。因長開冷氣引致用電量超出負荷跳掣，為免一旦斷電手足無風、雷暴等惡劣天氣也有機會造成電力中斷，部分舊樓亦容易港電力供應一向穩定，不過除了意外事故，在夏季時分，元朗朗屏站輸電橋前晚大火引發新界西北大停電，雖然香

電壓暴升易搶電

屋苑整座樓宇發生跳掣停電事故，通常是由於供電系統受到外來因素影響（如架空電纜受到雷擊），經歷短暫電壓驟降（通常不足1秒時間），觸動屋苑內部電力安全裝置而暫停運作。而村屋地區亦不時會因天氣或其他原因，導致架空或地底電纜受損以致停電。此時應聯絡電力公司協助搶修，要留意當停電一段時間之後，若突然間恢復供電時，家中多個電器同時啟動，會直接令電壓瞬間暴升，容易讓電器抵受不住而燒毀電子組件。當中，對於內置電路板的電器，例如雪櫃、冷氣機及微波爐等，都屬於「高品種」。故謹記在停電時要將所有電器的插頭暫時拔走並關掉總掣，待恢復供電時才逐一插上啟動，避免多個電器同一時間「搶電」，減少電器「被電壞」的機會。

經常跳掣要檢查

家中電路是由總電掣箱分布到各區域，每組電線均設有保護器來限制供電量，每當電流過大時，這個保護裝置便會自動斷開，停止電流供應，便是俗稱的「跳掣」。如家中同時使用耗電量較大的家庭電器如抽濕機、暖爐、微波爐、電磁爐及冷氣機等，都會引致電流過大，若剛好其中兩種或以上用於同一組電線上時，便會容易導致電力負荷過大而跳掣。此外，如果家中電器出現損壞或有故障時，很容易會導致使用中的電器出現用電量不正常情況，若電流使用量過大時，便會導致「漏電斷路器」的裝置自動斷開，隨即停止供應電流跳掣。若出現跳掣情況，可嘗試在安全情況下查看總電箱內究竟是跳了哪一組電線熔斷器（fuse 掣），很多時跳

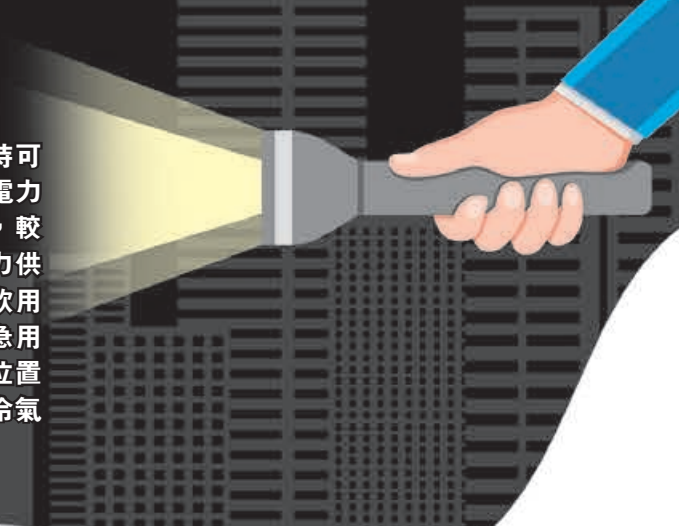
了掣的 fuse 都是處於與其他 fuse 掣的相反方向。當找出是哪一組電路跳掣後，隨即去檢查相關的區域，便能找出引致漏電跳掣的源頭。若家中偶然跳掣，可能是因為電器的電壓不穩所導致，但頻繁出現便代表家中的電器、電路及電線正存在一定風險，可能會引致觸電或因漏電而產生火災風險，這時應盡快聯絡持牌電工師傅來進行詳細電力檢查，尋找出跳掣原因。如遇跳掣，可按以下步驟處理：

1. 將跳開的開關電掣從中央下推至 OFF（正常是無法直接向上推）。
2. 把跳電區域中的電器插頭從電源插座上移除，靜待3至5分鐘，順便檢查插座有否燒溶，如有便應找專家處理。
3. 將跳開的開關電掣推至 ON，應該就會恢復供電。此時再將電器插上使用，適度減少同時使用的電器量，以避免再次跳掣。

備份 Laptop 電筒隨身

將應急照明燈及電筒放在家中顯眼位置，隨身準備行動電源，一旦停電也不致於「盲摸摸」，避免使用蠟燭以免發生火警。若停電時正在使用手提電腦，謹記要將重要檔案儲存及關閉。如電腦難以承擔停電或跳掣風險，建議平常可準備

UPS 不斷電系統，當斷電時可以靠 UPS 短暫供電，作為電力備援使用。而在夏天時分，較易遇上颱風或雷暴影響電力供應，除適時儲備如食物、飲用水及藥物等應急物資作緊急用途，謹記將電器移到安全位置以防受水浸影響，並關掉冷氣機以防強風導致損壞。



停電過後除要小心電壓暴升，最苦惱的可說是處理雪櫃中的食物，究竟會否「total loss」？食物安全中心發出指引，提醒如停電超過4小時，容易腐壞的食物便應狠心棄掉。

長關雪櫃門 可保4小時

雪櫃內的食物必須儲存於攝氏4度或以下，而冰格內的食品則必須儲存於攝氏零下18度或以下，才能抑制可引致食源性疾病的有害

細菌及其他微生物的生長。一旦停電，最佳的做法是不要打開雪櫃及冰格，此舉可讓雪櫃安全保存食物2至4小時，全滿的冰格可保存48小時。故應記錄停電時間，以判斷食物是否可安全食用。在電力恢復後，應檢查易壞食物的溫度。如肉類、海產、蛋類、奶類、乳製品、切開的水果及熟食等變壞風險較高食物，如置於攝氏4度至60度的時間少於2小時，應立即冷藏或使用；2至4個小時則要立即使用，如超過4小時便應棄掉。切勿以試食來判斷，因為食物的味道或氣味未必會變壞。如果不肯定易壞食物是否安全，應直接丟掉。

在平常日子，應確保雪櫃的溫度為攝氏4度或以下，而冰格則為攝氏零下18度或以下。最好在雪櫃及冰格內放置專用的溫度計，冰格內應常備冰塊及冰墊，可以使冰格保持常滿，有助於維持溫度，也可以在有需要把食物轉移其他地方時用來保持食物冷凍。