

# 揀宅

## 中產夫婦

按揭供款：19,914元（六成）

年息：2.5厘

還款年期：30年



### 放盤單位簡介

地點	深盛路9號
樓齡	17年
單位	3座中層A室
實用面積	441呎
間隔	2房
放盤價	840萬
代理	中原地產
	程先生 9555 5597

## 租盤 逐個捉



### 「無殼」3人家庭

月租：17,500元

租金上期\*：52,500元

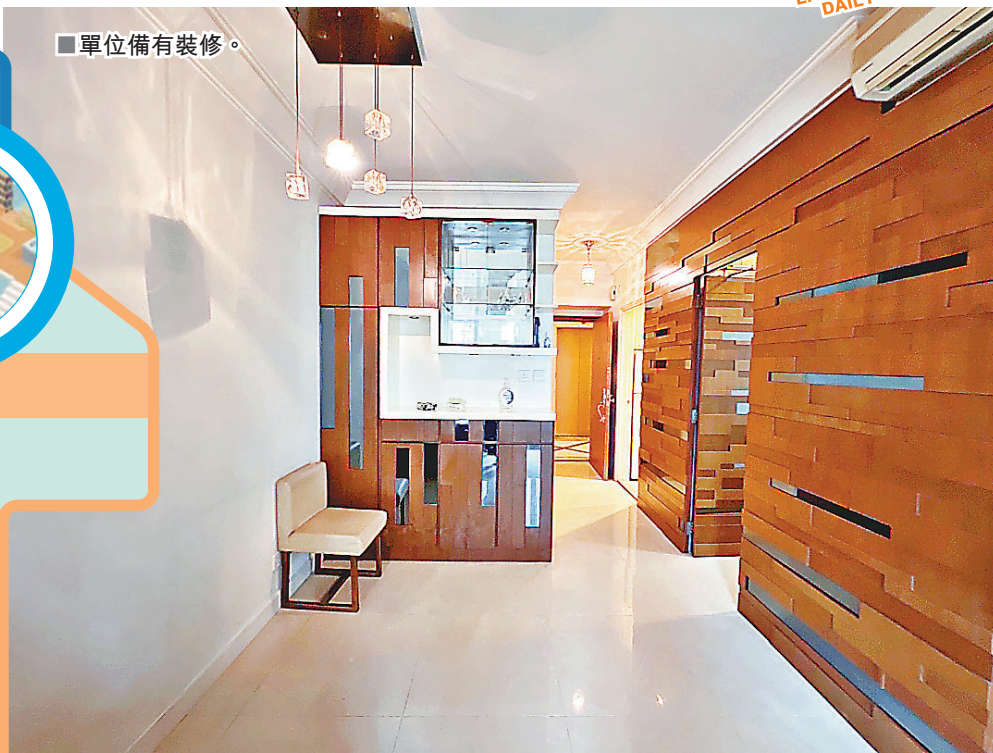
經紀佣金：8,750元（半個月租）

\*兩個月按金及一個月租金

### 租盤單位簡介

地址	深盛路9號
樓齡	17年
單位	6座中層D室
實用面積	449呎
間隔	2房
月租金額	17,500元
代理	中原地產
	程先生 9555 5597

■單位備有裝修。



■長方形大廳可擺放大大張梳化。



■主人房特別訂製地台床。

# 西九宇晴軒 實用筍盤



掃碼睇樓

■宇晴軒外觀。

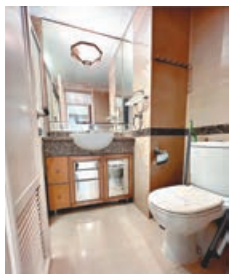
是次推介的屋苑宇晴軒，與昇悅居、泓景臺和碧海藍天同期興建，合稱「西九四小龍」。宇晴軒發展商為長江實業和新鴻基地產，屋苑共有2期6幢（1至3座，5至7座）大廈，提供2,245個單位。基本單位實用面積由441至1,054方呎，間隔包括：2房2廳、3房2廳及4、5房相連單位。

屋苑單位可眺望維多利亞港、荔枝角夜景、畢架山及獅子山全景。而屋苑所在地交通便利，鄰近港鐵荔枝角站。

發展商耗資1億5,000萬元設住客會所，位處5至7樓，面積約20萬平方呎。物業基座為16萬呎商場「宇晴匯」，設有通道接駁鄰近的屋苑昇悅居及泓景臺商場。



■廚房雪櫃、洗衣機、焗爐和煮食爐齊全。



■廁所闊落，不會有壓迫感。

### 宇晴軒近期成交紀錄

日期	單位	間隔	實用面積	成交價	成交呎價
8月	1座高層F室	2房	485呎	905萬	18,660元
7月	1座高層F室	2房	485呎	870萬	17,938元
7月	5座中層C室	2房	467呎	820萬	17,559元
7月	5座中層F室	2房	447呎	833萬	18,635元
6月	5座中層F室	2房	447呎	860萬	19,239元

## 租務活躍 中產客必選

地處深水埗和荔枝角的「西九四小龍」，區內共9,510個私人住宅單位，涉及人口共42,805人。區內家庭住戶每月收入中位數為43,910元，年齡中位數為38.1歲。

中原地產西九龍昇悅居分行首席分區營業經理程智聰表示，宇晴軒本月暫時錄得約3宗租務成交，呎租約40元左右，租客以家庭客為主。現時租盤則約有40個。

至於本月「西九四小龍」整體租市方面，則以泓景臺比較受租客追捧。程智聰指，7月宇晴軒約25宗租務成交，是不少租客的選擇，平均呎租約44元。



■睡房主要望樓景。



■大廳有長形大窗台。