



本單位的設計概念主要以簡單和增強不同區域的互動為出發點，所以設計師黃世傑 (Kenji Wong) 在重組公寓時非常注重靈活度。為實現此目的，設計時沒有選用實牆，主要以玻璃牆、趟摺門、間牆櫃分隔空間。

位於客房和生活空間之中的電視牆，可藉着前後推移，分隔出一個隨意房，讓

千餘呎的單位能隨時「變」出客房。當不需客房時，只需將電視面板向後移動，就可擴大室內空間。由於前後移動牽涉範圍較廣，要確保移動順暢，由選材、整理地台，以至施工的要求也相應提高。

Kenji Wong 針對此設計，選擇耐用木皮作主要材質，因其重量合適、亦富美感。此外，全屋使用天然材料，從牆壁和

地板上的溫暖木鑲板，到用於開放式廚房和酒吧區域的大理石和石材表面，均創造出一個時尚又兼備舒適的多樣性空間。

另一方面，開放式廚房作彈性布局，通過滑動隔板與用餐區分開。用三道深啡色秋香木條子活動門分隔，趟門關閉時如同飯廳的特色牆；趟門打開時則有開闊視覺、增加採光。

靈活設計

百變空間

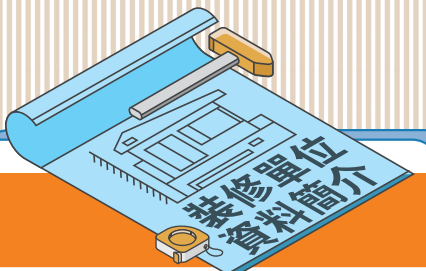
■ 電視牆可前後推移，輕輕一推可變出一間隨意房。



■ 移動趟門可收放，牆頂為趟門的路軌。



■ 主人房採用透明套廁。



設計公司：Tade Design
設計師：黃世傑 (Kenji Wong)

住宅單位：尖沙咀名鑄

住宅位置：河內道 18 號

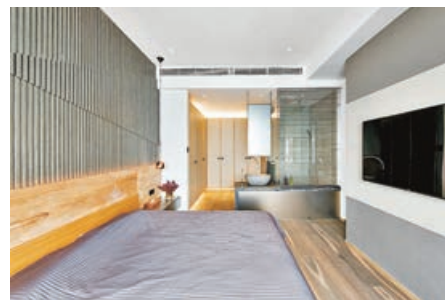
實用面積：1,427 呎

間隔：三房兩廳

查詢電話：6188 7121



■ 睡房可欣賞無敵海景。



■ 特大主人房，從牆壁到地板，打造家的溫暖感覺。



■ 開放式廚房設有移動趟門，趟門關閉時如同飯廳的特色牆；趟門打開時則可增加採光。



日本布藝窗簾 耐熱不變形



■ 紗簾濾光性效果極佳，陽光透過紗簾變得更柔和。



■ 紗簾常與布簾作配搭，以提升窗簾層次感，亦作調光之用。

The Curtain 最新引入來自日本的「定型加工技術」，務求讓布藝窗簾更有層次。而日本定型技術窗簾是採用超過 100℃ 高溫高壓技術熨燙布藝窗簾，全方位平均受熱，使窗簾持久定型，較手工熨燙更不易變形，而且高溫殺菌，可安心使用。

至於眾多種類的窗簾中，紗簾常與布簾作配搭，以提升窗簾層次感，亦作調光之用。紗簾採用高密度的透光材質，濾光性效果極佳，陽光透過紗簾變得更柔和，增添室內溫馨感。

The Curtain 提供設計諮詢、免費上門度尺、縫製窗簾及上門安裝一條龍服務，現時訂製窗簾，更可享五折優惠。

尖沙咀名鑄裝修費用清單

1. 清拆工程：	88,000 元
2. 清運工程：	18,000 元
3. E&M 工程：	284,060 元
4. 水喉工程：	209,000 元
5. 泥水工程：	325,266 元
6. 木器工程：	792,480 元
7. 鐵器及玻璃工程：	170,300 元
8. 油漆工程：	246,900 元
9. 訂製傢具工程：	614,450 元
10. 廚櫃工程：	221,780 元
11. 其他：	311,840 元
總數：	\$3,282,076 元