

揀宅

中產夫婦

按揭供款：12,280元(六成)

年息：2.5厘

還款年期：30年



放盤單位簡介

地點	震寰路11號
樓齡	33年
單位	1期2座高層H室
實用面積	428呎
間隔	2房
放盤價	518萬
代理	中原地產 陳先生 9519 6413



浴室採用淋浴間。



廚房L形煮食爐及洗手盆。

由恒隆地產及大興紡織聯合發展的屯門大興花園，前身為大興紡織廠，共分為兩期發展，設有15座物業，提供3,647伙，乃屯門北最具代表性的大型屋苑。

大興花園分別於1989年及1994年建成第1期和第2期，第1期設有4座30層高的住宅，而第2期則設11座34層高的住宅及一商場連會所及停車場大樓，會所設施包括網球場、壁球室等，而第一期及第二期亦各自建有泳池。屋苑每座設有一梯6或8伙，單位實呎介乎394至587平方呎。

交通方面，屋苑鄰近港鐵屯馬線屯門站，步行時間約5-10分鐘左右，而輕鐵蔡意橋站則在屋苑前方，貫通屯門、元朗和天水圍。

大興花園 屯門北代表屋苑



掃碼睇樓



主人房呈長方形，方便擺傢俬。



客飯廳寬敞。



大興花園外觀。

大興花園近期成交紀錄

日期	單位	間隔	實用面積	成交價	成交呎價
09/22	1期3座中層G室	2房	394呎	475萬	12,055元
08/22	1期3座高層E室	2房	429呎	513.8萬	11,976元
07/22	1期3座中高層D室	2房	428呎	533萬	12,453元
07/22	2期2座中高層H室	2房	419呎	508萬	12,124元
06/22	2期8座中層G室	2房	447呎	535萬	11,968元

康德花園 租金便宜

康德花園外觀。



「無殼」3人家庭

月租：10,800元

租金上期*：32,400元

經紀佣金：5,400元

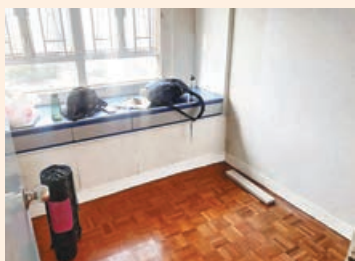
(半月租)

*兩個月按金及一個月租金

康德花園由華懋集團和大昌集團合作發展，由三幢樓高30層的住宅樓宇組成，合共提供708伙，單位實用面積由363至612呎。屋苑設施完善，有游泳池、羽毛球場、兒童遊樂場、休憩處。而屋苑鄰近蔡意橋輕鐵站，與屯門市中心相距約五分鐘車程。

中原地產屯門大興分行經理陳家富表示，康德花園近期錄得2宗成交，現時屋苑平均呎租為26至30元。租客主要為同區的分支家庭為主。而康德花

園的租金水平在區內屬較便宜，如與鄰近重點屋苑卓爾居總體相差3,000元，不過卓爾居單位面積較康德花園大約100呎。



睡房設有小窗台。

租盤單位簡介

地址	石排頭路11號
樓齡	34年
單位	2座中層H室
實用面積	415呎
間隔	2房
月租金額	10,800元
代理	中原地產 陳先生 9519 6413

