

揀宅

中產夫婦

按揭供款：10,314元(六成)

年息：2.625厘

還款年期：30年



放盤單位資料

地點	元朗大棠路99A號
樓齡	2年
單位	1座低層
實用面積	254呎
間隔	1房
放盤價	428萬
代理	中原地產 蘇先生 9061 9484



■尚悅·嶺(中)樓齡較新。



■長方形大廳連接露台。

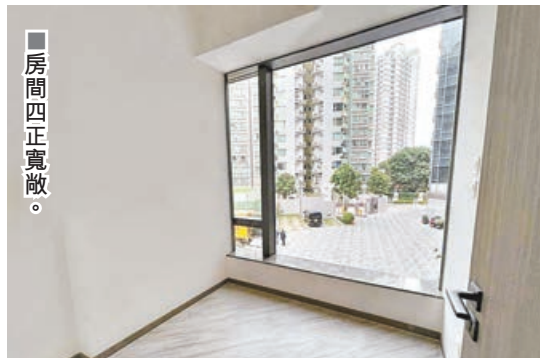
■廁所大型玻璃鏡配合柔和燈光。



尚悅·嶺 主打一房戶



■屋苑戶戶採用開放式廚房。



■房間四正寬敞。

尚悅·嶺是由新世界發展、恒基地產合作發展，屋苑屬蝶翠峰第五期，共建有兩幢住宅大樓，均樓高25層，合共提供504伙。間隔供應以1房戶為主，共有288伙，佔供應量逾57.1%，實用面積由234至282呎，吸引不少年輕上車客進駐。

生活所需 一應俱全

住戶可到鄰近鳳攸北路或大棠路一帶，有較多的飲食、購物選擇。在屯馬線元朗站附近，有大型商場「形點」。於教育路、大馬路一帶，更是民生商店及食肆林立，並有多間超級市場及菜市場，日常生活所需一應俱全。

交通方面，尚悅·嶺距離港鐵屯馬線朗屏站約15至20分鐘步程。而在鄰近的元朗大馬路就有輕鐵及多條小巴、巴士路線往返港九新界各地。

尚悅·嶺近期成交紀錄

日期	單位	間隔	實用面積	成交價	成交呎價
09/22	1座低層J室	開放式	195呎	340萬	17,436元
08/22	1座低層F室	1房	270呎	450萬	16,667元
08/22	1座高層G室	1房	254呎	436萬	17,165元
08/22	2座低層G室	1房	257呎	408萬	15,875元
07/22	1座高層B室	1房	279呎	518萬	18,566元

租盤 逐個捉



「無殼」3人家庭

月租：10,500元

租金上期*：31,500元

經紀佣金：5,250元

(半個月租)

*兩個月按金及一個月租金



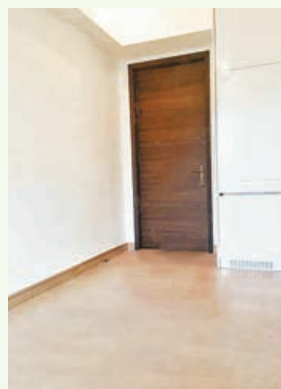
■元朗尚悅外貌。

尚悅由恒基地產和新世界合作發展，共有12座，提供2,580伙，實用面積由354至1,940呎。屋苑設有一個三層高的大型會所「尚悅會」，佔地6.5萬呎，連園林花園12萬呎，設施包括室內運動場、籃球場、室內及室外游泳池、兒童遊戲室等等。

中原地產元朗尚悅二分行副分區營業經理蘇哲熙表示，是次放租單位實用面積355呎，間隔為一房連儲物室，望內園景。而同類放租單位共有5個，呎租平均11,000元。本月成交暫錄得6宗，平均成交呎租為32元。至於租客則以新婚夫婦、單身年輕人為主。

至於租客則以新婚夫婦、單身年輕人為主。

尚悅多新婚夫婦租客



■大門口處設有大型裝飾櫃。



■房間設有玻璃窗台，光線充足。

租盤單位簡介

地址	元朗十八鄉路11號
樓齡	8年
單位	5座低層
實用面積	355呎
間隔	1房連儲物室
月租金額	10,500元
代理	中原地產 蘇先生 9061 9484