

# 揀宅

## 中產夫婦

按揭供款：50,378元(五成)

年息：2.5厘

還款年期：30年



## 放盤單位簡介

地點	堅尼地城薄扶林道89號
樓齡	21年
單位	5座高層C室
實用面積	1,061平方呎
間隔	3房套+工人套
放盤價	2,550萬
代理	美聯物業
	梅小姐 9306 0271



■西半山寶翠園高人一等，景觀一望無際。

# 寶翠園 享維港煙花海景

由信德集團牽頭發展的港島西區堅尼地城著名豪宅寶翠園，毗鄰香港大學。屋苑景觀開揚，能看到全維港煙花海景。而屋苑實用率逾80%，共分二期6座物業，提供2,213伙。第一期分為1、2和3座；第二期分為5、6和8座，而每幢大廈樓高44至48層。

美聯物業堅尼地城分行市務經理(銷售)梅菁殷表示，寶翠園單位入場呎價約22,000至25,000元，高質素靚海景單位呎價則為30,000至35,000元，現時放盤約100宗。她並指，今個月有意搵筭盤的外區客明顯增加，而買家主要是樓換樓upgrade的家庭客為主。

寶翠園住客會所設施包括25米室內恆溫泳池、50米戶外泳池、水力按摩池、健身中心、多元智能兒童王國、兒童遊樂場、有蓋及戶外網球場等等。寶翠園的樓下基座數層是商場，名為西寶城，由信德集團管理。

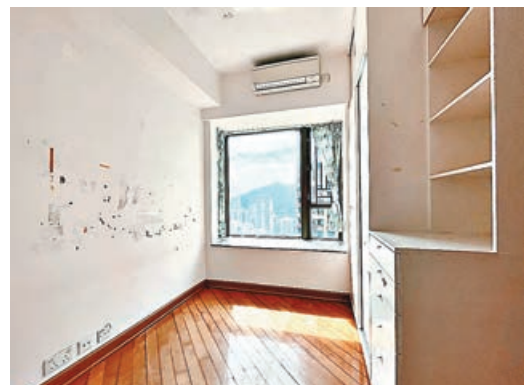
昔日西環區未有地鐵，對外交通主要乘搭公共交通工具，居民飽受塞車之苦，但自從2014年起，港鐵西環沿線的堅尼地城站、香港大學站和西營盤站先後開通後，毗鄰香港大學站的寶翠園，交通更加便利。

## 寶翠園近期成交紀錄

日期	單位	間隔	實用面積	成交價	成交呎價
10/22	2座中層H室	3房	948平方呎	2,400萬	25,316元
10/22	3座高層G室	2房	756平方呎	1,850萬	24,471元
10/22	3座高層C室	2房	668平方呎	1,580萬	23,653元
10/22	8座高層C室	2房	771平方呎	1,860萬	24,125元
10/22	5座高層A室	3房	1,103平方呎	3,000萬	27,199元



■形狀不規則的巨型客飯廳。



■長方形睡房同享海景。



■廚房使用L形煮食枱。



■主人房寬敞，可安放大型傢具。



掃碼睇樓



■地下為自家商場西寶城。

## 租盤 逐個捉

# 租客多中環上班族

## 中產3人家庭

月租：55,000元

租金上期\*：165,000元

經紀佣金：27,500元

(半月月租)

\*兩個月按金及一個月租金



■巨型主人套房。



■客飯廳裝修美輪美奐。

美聯物業堅尼地城分行市務經理(銷售)梅菁殷表示，是次放租單位為3房套單位，景觀為全維港煙花海景，廳房同向。現時寶翠園大約有50個租盤，主要屬1,100至1,200平方呎單位，

當中2房單位僅餘15個，屋苑租金平均呎價為每平方呎46至51元。至於租客主要是從事金融業家庭客，中環區上班，及遷就小朋友在11校網內就讀學校，亦有部分是港大教授租客。

## 租盤單位簡介

地址	堅尼地城薄扶林道89號
樓齡	21年
單位	5座高層G室
實用面積	1,109平方呎
間隔	3房套+工人套
月租金額	55,000元
代理	美聯物業
	梅小姐 9306 0271