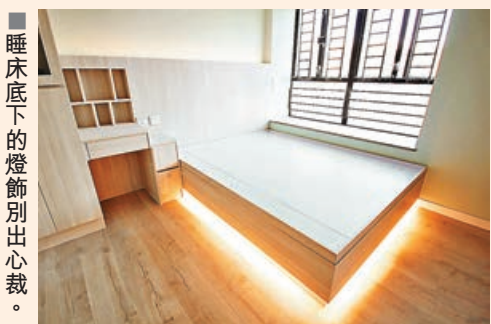




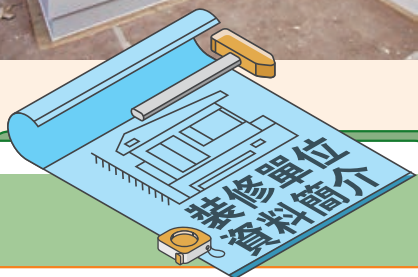
睡房的裝飾櫃、梳妝枱、大床以至地板都是統一的條紋木色。



睡床底下的燈飾別出心裁。



大廳的C字櫃上層色調藍與白的配搭。



公司：Relax Furniture Co Limited

設計師：Biko Lam

單位：沙田新城市廣場

位置：沙田正街18至19號

實用面積：580平方呎

間隔：3房套2廳

聯絡電話：9028 8321

新裝修費用清單
新城市廣場單位

1. 清拆工程：	30,000元
2. 水電工程：	90,000元
3. 泥水工程：	100,000元
4. 油漆工程：	58,000元
5. 木器工程：	65,000元
6. 傢俬木器項目：	125,000元
7. 雜項工程：	25,000元
總數：	493,000元



客廳採用北歐風格作主調，突出簡約美感。



洗手間的梳妝鏡木櫃，美觀實用。

日系加北歐 打造溫馨舒適家



沙田新城市廣場這個單位室內設計方案是一個融合了日系和北歐風格的設計，設計師Biko Lam以屋木和白色作為主調，並加入了小朋友房的藍白色和主人房的墨綠色，打造出一個溫馨舒適的家居空間。

Biko指，屋木和白色的搭配，讓整個空間感覺更加和諧和自然，同時也營造出北歐風格的簡約美感。小朋友房的藍白色搭配，則增加了空間的活力和童趣，讓孩子們在這個空間裏感到愉悅和舒適。主人房的墨綠色則是為了打造一個有深度又有溫度的空間，讓主人在疲憊的工作後能夠得到放鬆和舒適。

在設計細節上，設計師注重每一個細節的



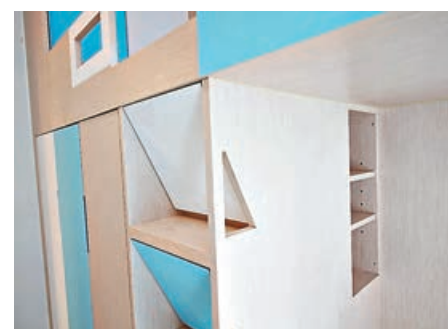
主人房有直身大衣櫃及相連書桌。

搭配和選擇。傢具、燈飾、地氈等都是經過精心挑選和搭配，讓整個空間呈現出一種和諧的美感。

此外，設計師還加入了日系的設計元素，透過不同擺設讓整個空間更加自然和寧靜。同時，設計也注重了綠色植物的選擇和布置，讓人感到更加舒適和愉悅。



小朋友房的藍白色搭配，增添活力和童趣。



小孩睡床下特設不少空間，擺放書桌、書本和小擺設。



日式電視櫃極簡設計

日本福岡縣品牌Morita率先帶給大家的是BALENA電視櫃，BALENA電視櫃貫徹日式風格，選用天然材質，體驗自然的木紋紋理，可揀選橡木或胡桃木。

而BALENA電視櫃最特別是極簡的外形設計，整體外形除了天然木材的紋路，就是配上兩行簡約而利落的電視櫃木腳，微微的角度設計足以令整件傢具恰到好處，輕易配搭不同梳化款式或裝飾品。

另外，BALENA電視櫃最貼心的位置，則是電視機櫃後方，配有一個鐵架，能夠給電器拖板卡住，這樣電器拖把就不用再放在地下囤積灰塵了，令家居生活更舒適！



電視櫃背後有卡住電器拖板的鐵架。



電視櫃採用天然木材製成。