

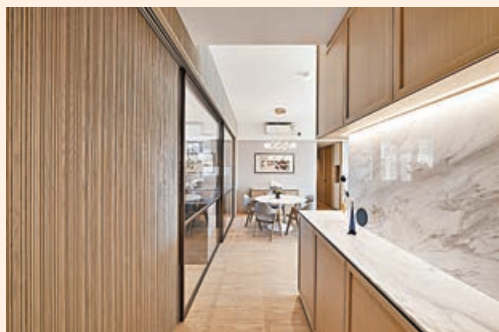
# 家居重置 擴空間引自然光



■主人房特設一排高身入牆衣櫃及儲物組合櫃。



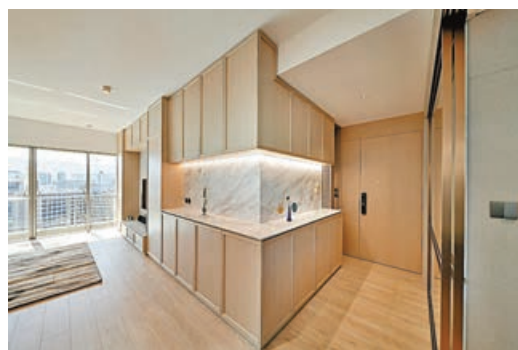
■主廁採用深翡翠綠雲石作為枱面，搭配綠紋雲石磚。



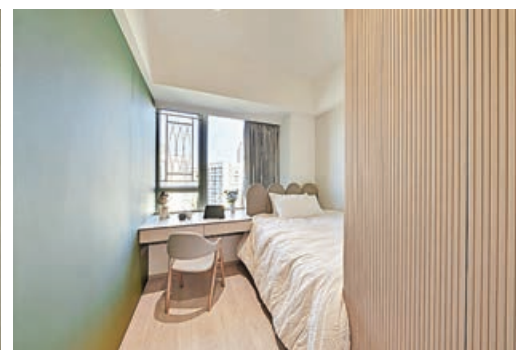
■臨近大門口走廊，一旁為C字櫃枱，一旁為條紋裝飾牆身。



■長方形客飯廳引入戶外自然光。



■客廳緊接大門口設置大型組合收納櫃。



■隨着孩子長大，睡房也改為較成熟風格。



年 月匆匆而過，10年蛻變，不同的人生階段自然有着不盡相同的追求和優次選擇。男主人重新審視自身一家需要，找來設計師重新裝潢何文田君頤峰一個舒適住宅，為一家四口繼續提供一個溫暖的家。

經過10年的累積，單位原本的儲物空間並不滿足一家四口需要，而舊有的裝修設計比較浪費空間，因此設計師Kenji以空間及自然光為主導，改造原有

的書房以及廚房，重新規劃提高整個住宅的空間使用率。

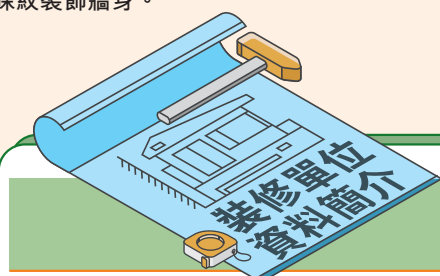
原有廚房門改為大型玫瑰金不銹鋼玻璃趟門，營造一個半開放式的廚房，增設中島吧枱帶來時尚感之餘，亦把空間擴大。而客廳一組大型收納櫃儲存零碎物品，美觀又實用。而業主放棄舊有小型書房，擴闊走廊通道從而使睡房帶入更多自然光。

隨着孩子長大將原有的兒童房改為更成熟的設計。設計師Kenji亦大膽運用罕見的深翡翠綠雲石作為主廁枱面，搭配綠紋雲石磚，擦出貴氣型格的火花。



■半開放廚房設有玻璃趟門。

另外，客廁則以不同深淺的藍色地磚、木櫃及雲石牆互相組合，新穎又時尚。



公司：Tade Design Group Ltd.  
設計師：Kenji Wong

單位：何文田君頤峰

實用面積：1,200平方呎

間隔：3房套

聯絡電話：3153 2115

何文田君頤峰裝修費用清單

|             |            |
|-------------|------------|
| 1. 清拆工程：    | 88,000元    |
| 2. 清運工程：    | 18,000元    |
| 3. E&M工程：   | 184,060元   |
| 4. 水喉工程：    | 119,000元   |
| 5. 泥水工程：    | 225,266元   |
| 6. 木器工程：    | 492,480元   |
| 7. 鐵器及玻璃工程： | 70,300元    |
| 8. 油漆工程：    | 146,900元   |
| 9. 訂製傢具工程：  | 514,450元   |
| 10. 廚櫃工程：   | 121,780元   |
| 11. 其他工程：   | 83,040元    |
| 總數：         | 2,063,276元 |



## 日製木框梳化設計小巧



■梳化的木框以純實木橡木製作。

木框梳化市面上有十分多選擇，令人花多眼亂，今次專門售賣日本傢具的形日居為大家介紹浜本工藝No.1000梳化。它是一張真正能夠做到價格、舒適、品質三方面都得到平衡的產品。

首先要同大家講的是尺寸方面，No. 1000梳化有多個不同尺寸以供選擇，而小巧的設計更加適合香港狹窄的居住環境空間，梳化座位的角度符合人體工學，靠背及坐墊方面均有特別的設計，使咁唔容易因為坐得耐而出現皺紋和凹陷的問題，還有深度適中的坐墊亦能帶給你前所未有的舒適感，有別於一般梳化。



■梳化椅布料可選真皮、人造皮及日本頂級寵物防爪布等。