

# 揀宅

## 中產夫婦

按揭供款：44,074 元

年息：3.5 厘

還款年期：30 年



## 放盤單位簡介

地點	青衣青敬路 33 號
樓齡	24 年
單位	1 座高層 D 單位
實用面積	786 平方呎
間隔	3 房套+儲物室
放盤價	1,420 萬元
代理	美聯物業
	曾先生 6461 6999

■ 盈翠半島外觀



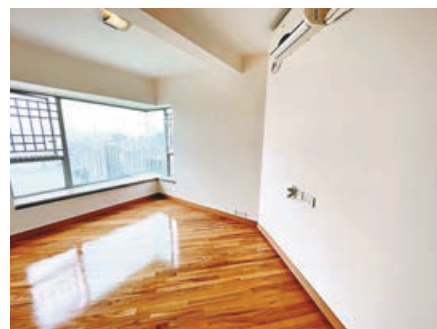
# 最啱換樓客 盈翠樓價低水

由長實、長和、中信泰富等聯合發展的青衣盈翠半島共分為 2 期，共有 12 幢住宅，合共供應 3,558 個單位。屋苑位於藍巴勒海峽的西邊，青衣島上的東北部臨海，南望青衣公園及青衣運動場等康樂設施。

屋苑的基座為青衣城購物商場和港鐵青衣站，連接機場快線和東涌線，交通方便。在假日，有不少遊人在青衣海濱公園散步。屋苑住客會所設備有室內運動場、室外游泳池、兒童歷奇樂園、健身區、桌球室、壁球室、保齡球場等。

美聯物業青衣藍澄灣分行高級營業經理曾偉雄表示，近日受到放寬按揭消息刺激，吸引更多客戶留意三房或大單位，而盈翠半島一向受同區換樓客、中上環專業人士及機組人員追捧，加上加息影響已逐漸被消化，移民或減價盤買少見少，盤源開始收窄，價錢經歷市場洗禮後雖然回升，但距離歷史高位仍相差 12%，故屬低水。

■ 落地大玻璃窗，正面觀賞無敵海景。



■ 主人房寬敞，景觀開揚。



■ 房門有趟門高身衣櫃。



■ 廁所配搭淋浴間。



■ 廚房兩旁設有吊櫃及煮食枱。

## 盈翠半島最近成交紀錄

日期	單位	間隔	實用面積	成交價	成交呎價
06/23	2 期 01 座高層 G 室	2 房	515 平方呎	775 萬	15,049 元
06/23	2 期 10 座 45 樓 A 室	2 房	508 平方呎	840 萬	16,535 元
06/23	2 期 11 座 9 樓 B 室	3 房	674 平方呎	1,000 萬	14,837 元
06/23	2 期 7 座 31 樓 D 室	3 房	675 平方呎	1,160 萬	17,185 元
06/23	2 期 12 座 48 樓 D 室	3 房	653 平方呎	1,250 萬	19,142 元



掃碼睇樓

## 租盤 逐個捉



## 中產 3 人家庭

月租：32,000 元

租金上期\*：96,000 元

經紀佣金：16,000 元

(半月租)

\*兩個月按金及一個月租金

灝景灣發展商為長江實業、新鴻基地產及華潤創業，屋苑分 3 期，第 1 至第 3 座為第一期，第 5 至第 7 座為第二期，第三期則包括第 8 至第 11 座，共 10 幢住宅組成，單位總數為 2,824 個。

灝景灣鄰近港鐵青衣站及巴士總站，交通方便。屋苑沿海建成，所以部分單位可以欣賞到海景，而且設施齊全。

美聯物業青衣藍澄灣分行高級營業經理曾偉雄表示，近期屋苑租盤盤源收窄，租金微升，租客以機組人員及中上環上班族為主。



■ 房間望海景。

# 灝景灣租客多機組人員



■ 鑽石形客廳飯廳。

## 租盤單位簡介

地址	青衣牙鷹洲街 8 號
樓齡	25 年
單位	3 座高層 B 室
實用面積	826 平方呎
間隔	3 房套+工人房
月租	32,000 元
代理	美聯物業
	曾先生 6461 6999