

揀宅

新港城近港鐵 生活配套完善

中產夫婦

按揭供款：25,147元(七成)

年息：3.5厘

還款年期：30年



放盤單位簡介

地點	馬鞍山鞍誠街8號
樓齡	29年
單位	3期N座低層8室
實用面積	512平方呎
間隔	3房
放盤價	800萬元
代理	中原地產 林先生 9127 5336



■大廳一角放置辦公桌。



■客廳間隔四正，主要望樓景。



■洗手間裝有假天花，並有浴缸。

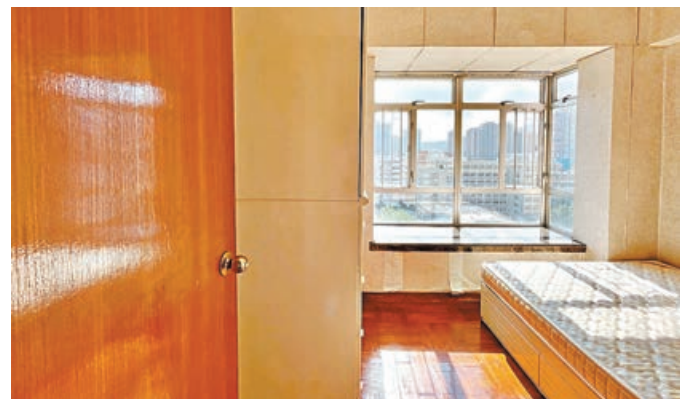


■臨近大門口長走廊可擺放鞋櫃。

新港城為馬鞍山區內規模最大私人住宅項目，由恒地發展。屋苑分為1至5期合共有20座樓宇，提供4,759個住宅單位，當中第1及第2期所有單位不設窗台。第1期：A和B座、第2期：C、D座、第3期：N、P、Q、R座、第4期：E、F、G、H、J、K、L、M座和第5期—海濤居：1、2、3、4座等。

基座大型商場新港城中心為項目重心，屬馬鞍山區最大的商場，地下設「新港城街市」；1樓設停車場；2樓和3樓為大型商場，其中2樓設多條行人天橋連接馬鞍山站A出口、馬鞍山廣場、富輝花園平台、第1至5期部分及鞍誠街公園。4樓為住宅平台及住客會所，設施包括健身室、兒童遊樂場、遊樂場、游泳池、壁球室、模擬駕駛室和蒸氣浴室。

中原地產馬鞍山豪宅迎海御峰分行B組分區營業經理林志明表示，新港城現時二手放盤約169個，平均實用呎價15,500至16,500元。買家多屬上車及換樓人士。至於新港城最吸引外來買家的地方是屋苑鄰近大型商場、港鐵站，生活配套完善及交通往來方便。



■房間可擺放大床和大衣櫃。

新港城近期成交紀錄

單位	間隔	實用面積	成交價	成交呎價
F座高層08室	3房	551平方呎	868萬	15,753元
D座中層06室	2房	321平方呎	558萬	17,383元
B座中層06室	2房	348平方呎	537萬	15,431元
J座高層03室	2房	338平方呎	635萬	18,787元
N座中層05室	3房	503平方呎	725萬	14,414元

租盤 逐個捉



「無殼」3人家庭

月租：15,500元

租金上期*：46,500元

經紀佣金：7,750元

(半個月租)

*兩個月按金及一個月租金



■洗手間浴缸特設玻璃趟門。

上班族愛租海栢花園

馬鞍山海栢花園共有6座，兩排聳立甚有氣勢，單位總數約1,102伙，單位實用面積由388至789平方呎不等，共有6幢28至31層的高座住宅大廈。海栢花園多數單位可覽吐露港及八仙嶺全景，部分沙田馬場及城門河景；而低層則可覽屋苑園景及馬鞍山公園景致。

中原地產馬鞍山豪宅迎海御峰分行B組分區營業經理林志明表示，海栢花園現時放租單位有7個，平均每呎叫租38元，租客又以學生和上班一族為主。

租盤單位簡介

地址	馬鞍山西沙路608號
樓齡	28年
單位	4座低層D室
實用面積	389平方呎
間隔	2房
月租金額	15,500元
代理	中原地產 林先生 9127 5336



■客廳盡頭剛好放置一組電視組合櫃。