

揀宅

「無殼」夫婦

按揭供款：18,513元(七成)

年息：3.624厘

還款年期：30年

放盤單位簡介

地點	屯門新墟景秀里8號
樓齡	3年
單位	1期1A座低層D室
實用面積	399平方呎
間隔	2房
放盤價	580萬元
代理	中原地產
	陳先生 9519 6413

■開放式廚房臨近大門口。

御半山 吸引年輕上車客

由新鴻基地產發展的屯門御半山，近山而建，環境清幽，是區內樓齡較年輕的屋苑，自設會所，間隔選擇多元化，更備有區內較少供應的開放式單位，吸引不少年輕上車客。屋苑共分為兩期，共有4座(1A和1B；2A和2B)，提供1,017個單位，當中1期共522伙。御半山的實用面積由250至867平方呎。

御半山地處小學校網為71。中學校網為屯門區。御半山交通方便，3分鐘步行至輕鐵景峰站，8分鐘直達屯門線兆康站出市區。中原地產大興分行經理陳家富表示，今個月御半山二手暫未有成交，若是上個

月，該屋苑二手成交平均呎價約14,000元，買家多數是二手上車客，暫時屋苑放盤約有50個。

■大門口有條小走廊。



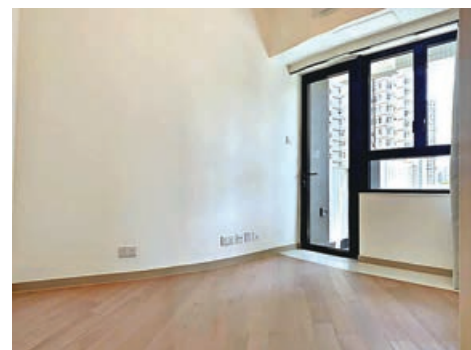
掃碼睇樓

御半山近期成交紀錄

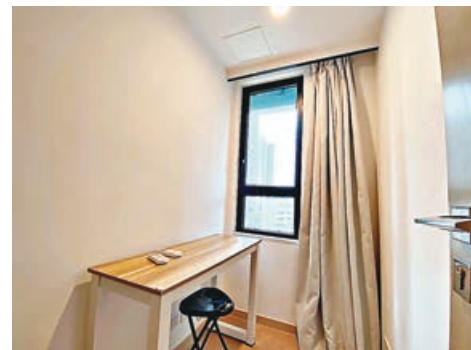
單位	間隔	實用面積	成交價	成交呎價
1A座2樓低層B室	1房	305平方呎	465萬元	15,245元
1B座23樓高層B室	1房	306平方呎	460萬元	15,032元
1A座30樓高層F室	2房	412平方呎	550萬元	13,350元
1A座5樓低層G室	2房	414平方呎	565萬元	13,647元
2A座17樓中層C室	1房	386平方呎	508.8萬元	13,181元



■浴室設有玻璃梳妝鏡櫃和淋浴間。



■主人房設有工作平台。



■細房空間尚算寬敞。



■廚房設有大雪櫃和一組吊櫃。

■客廳亦露合望樓景。



租盤 逐個捉

「無殼」3人家庭

月租：15,000元

租金上期*：45,000元

經紀佣金：7,500元

(半月租)

*兩個月按金及一個月租金

卓爾居主打大兩房單位

由新鴻基地產發展的卓爾居共有2期6座，提供1,596個單位。屋苑的實用面積由511至1,199平方呎不等。屋苑第1期設有3座(1至3座)，第2期另設有3座(5至7座)，不設第4座，平台有通道互相連接。大廈樓高37至38層，每層設有8個單位，主要以大兩房單位為主，由644平方呎起。

交通方面，卓爾居鄰近輕鐵站蔡意橋站及銀圍站，步行到港鐵屯馬線屯門站亦僅約5至8分鐘。中原地產大興分行經理陳家富表示，卓爾居實呎租金約27元左右，租客多數是本區家庭客或分支家庭。

租盤單位簡介

地址	屯門石排頭徑1號
樓齡	25年
單位	1期2座高層D室
實用面積	520平方呎
間隔	2房
月租金額	15,000元
代理	中原地產
	陳先生 9519 6413



■淋浴間採用玻璃趟門。



■長方形客飯廳，可擺放各式傢俬。