

揀宅

中產夫婦

按揭供款：25,858元(九成)

年息：3.625厘

還款年期：30年

放盤單位簡介

地點	九龍荔枝角
樓齡	50年
單位	5期恆柏街1號低層B室
實用面積	509平方呎
間隔	2房
放盤價	600萬
代理	美聯物業
	邱先生 2331 8234



■美孚新邨外觀。

美孚新邨兩房戶 上車客追捧

位於九龍荔枝角的美孚新邨，於1968年至1978年間落成及入伙，邨內共建有99幢住宅樓宇，為全港樓宇座數最多的住宅屋苑，一般均為一幢兩座式設計，其餘各座皆以剪刀樓梯及電梯間分割兩座大廈的設計，一般每層1至4伙不等，提供13,149個住宅單位。單位面積由429平方呎至1,435平方呎不等，單位間隔有一房、兩房、細三房、三房連套房和四房等。當中兩房間隔較多，受上車客追捧。

美聯物業美孚新邨3期分行區域聯席董事邱漢榮表示，是次放售單位為5期恆柏街1號低層B室，屬優質2房間隔，景觀為向南內園景。他並稱，本月美孚暫錄得二手成交12宗，實用平均呎價為10,438元。買家則為區內換樓客及分支家庭。



掃碼睇樓

美孚新邨最近成交紀錄

日期	單位	間隔	實用面積	成交價	成交呎價
08/23	5期蘭秀街4號19樓B室	2房	508平方呎	628萬	12,362元
08/23	5期恆柏街7號3樓D室	3房	672平方呎	738萬	10,982元
08/23	5期蘭秀街9號8樓C室	3房	713平方呎	820萬	11,501元
08/23	5期蘭秀街24號7樓D室	3房	719平方呎	825萬	11,474元
07/23	5期蘭秀街24號7樓A室	3房	672平方呎	828萬	12,321元



■主人房可放得落大床、掛牆電視和收納衣櫃。



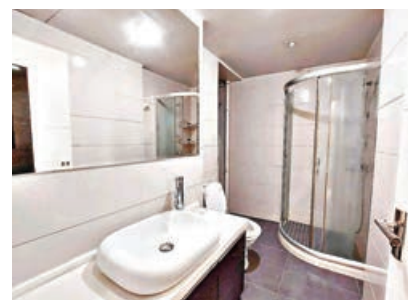
■睡房空間大，可放置書櫃或大型衣櫃。



■飯廳另處一角，旁邊有大型裝飾櫃。



■廚房收納櫃齊全。



■洗手間相當寬敞。

■客飯廳裝修金碧輝煌。



「無殼」3人家庭

月租：22,000元

租金上期*：66,000元

經紀佣金：11,000元

(半月租)

*兩個月按金及一個月租金

廚房多窗戶，透氣通風。



整個美孚新邨共由八期組成，荔枝角大橋將1至4期及8期，跟對面5至7期分隔開。5至7期萬事達廣場，位置上就會較接近美孚港鐵站。值得一提，有養寵物的要留意。美孚新邨8期的公契規定不可以飼養狗隻，其他期數則可以。

美聯物業美孚3期分行區域聯席董事邱漢榮表示，本月至今暫錄得租賃成交15宗，實用平均呎租32元。租客則以區內人士為主。

租客以區內人士為主



■單位大廳直達罕有大露台，望公園景。

租盤單位簡介

地址	九龍荔枝角
樓齡	50年
單位	5期蘭秀道15號中層J室
實用面積	578平方呎
間隔	2房
月租金額	22,000元
代理	美聯物業
	邱先生 2331 8234