

揀宅

「無殼」夫婦

按揭供款：19,088元(七成)

年息：3.624厘

還款年期：30年

放盤單位簡介

地點	大角咀樟樹街88號
樓齡	11年
單位	奧柏·御峯1座低層B室
實用面積	334平方呎
間隔	1房
放盤價	598萬元
代理	中原地產
	曾文慧 9013 6868

■奧柏·御峯外觀。



■正方形大廳，方便擺放傢俬。



奧柏·御峯 間隔選擇多

由信和置業和住建局合作發展的大角咀奧柏·御峯，設有2座樓宇，樓高38層，合共提供462個單位，主要包括開放式、1房至2房戶，面積由330至743平方呎不等，佔整個屋苑約七成。3房1套設計由860平方呎起，佔23伙。另有多種特色單位以供選擇，由330至2,626平方呎不等。整個物業的間隔選擇多。

會所位於項目5至7樓，5樓設有兒童遊樂區，6樓為空中花園，設有

鳥語雅座及花香庭院，7樓為一橋相連的雙子式會所，提供多元化遊樂設施，包括瑜伽室、遊戲室、健身室、蒸氣浴室、戶外游泳池及池畔陽台。另外，商場樓面近4.7萬平方呎，分為兩部分，其中1座為2層商場，2座為3層商場。

中原地產奧運站利奧坊曉岸分行經理曾文慧表示，屋苑現有86個二手放盤，買家是用家為主。



掃碼睇樓

奧柏·御峯 近期成交紀錄

日期	單位	間隔	實用面積	成交價	成交呎價
9月	2座高層B室	1房	336平方呎	530萬	15,774元
8月	1座高層D室	開放式	264平方呎	515萬	19,508元
7月	1座高層G室	開放式	274平方呎	459萬	16,752元
6月	2座中層K室	2房	511平方呎	850萬	16,634元
6月	2座高層D室	開放式	264平方呎	453萬	17,159元



■浴室採用淋浴間。



■睡房收納櫃及衣櫃充足。



■開放式廚房位於客廳一角。

租盤 逐個捉



「無殼」3人家庭

月租：16,000元

租金上期*：48,000元

經紀佣金：8,000元

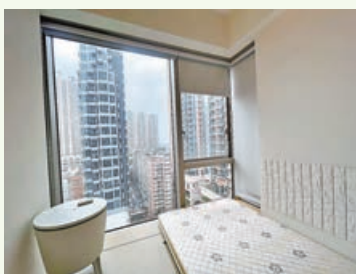
(半月租)

*兩個月按金及一個月租金

同樣位於大角咀的奧朗·御峯，屬單幢式物業，合共提供113個單位。屋苑單位的實用面積由256至957平方呎。屋苑以開放式及1房戶為主，分別佔約25.6%及60.2%。

設施方面，屋苑2樓設有園藝區，為住戶提供綠化空間，另於25樓設有住客會所，提供健身室、休閒雅座、水療室等。

中原地產奧運站利奧坊曉岸分行經理曾文慧表示，奧朗·御峯暫只有兩個1房租盤，同屬中層單位，月租叫價同為17,000元。至於屋苑租戶除本港人外，並吸引專才進駐。



■房間採用落地玻璃，景觀開揚。

奧朗·御峯吸引專才租客



■大廳連接小露台。

租盤單位簡介

地址	大角咀埃華街8號
樓齡	9年
單位	奧朗·御峯中層C室
實用面積	321平方呎
間隔	1房
月租金額	16,000元
代理	中原地產
	曾文慧 9013 6868