

# 空間設計分明住得舒適



就算空間不多，一樣可以打造理想安樂窩！是次裝修單位為青衣居屋青富苑，間隔屬開放式，設計師 Maff 精心打造，度身訂造高身儲物床，睡床下方盡是收納空間，完美地解決開放式單位固有的收納問題，旁邊則是隱藏式樓梯作上落床之用，需要時才拉出完全不佔地方。而高身儲物床自然地劃分出就寢區及電視區，哪怕是開放式單位，在空間規劃上都可分明有序，溫暖舒適。



■客廳一角，連接大型玻璃窗台。

單位另一機關是共用的廚廁趟門，一門二用，既美觀又慳位，亦為屋內設計增添獨特氣息。此外，每件傢具都擺放得井然有序，同時反映出屋主品味，簡直就是一個完美的小天地。



■高身儲物床上落用的隱藏式樓梯平時可收起。



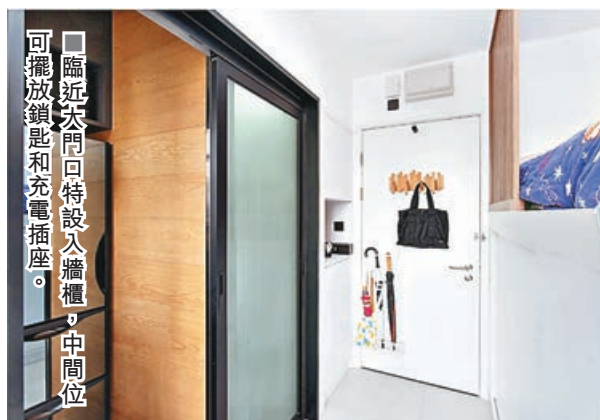
■趟門內的廁所。



■高身儲物床的隱藏式樓梯。



■高身儲物床下為一組收納櫃。



■臨近大門口特設入牆櫃，中間位可擺放鎖匙和充電插座。



■廚房乃半開放式，設有窗戶及趟門。



## 高身電視櫃時尚慳位

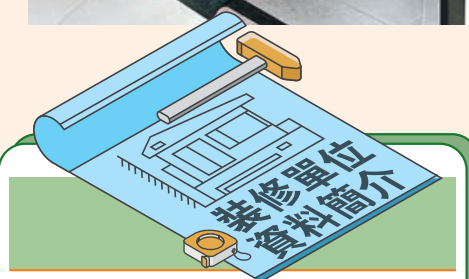
■日系高身電視櫃，與時並進。

由於現時串流平台盛行，好多屋企除了部電視之外，已經好少再有其他影音器材，所以「電視櫃」呢樣產品都要與時並進。日本電視櫃專家 CLASSE 的新款產品 Penetra 可以做到極致咁薄，厚度只有 34cm，超級慳位！而且高度比一般電視櫃高，完全適合喜歡高身電視櫃的朋友！

Penetra 雖然外形簡單，但就給人一種日系時尚感，除了作電視櫃使用外，仲好適合用作邊櫃，同樣非常有型慳位！尺寸由 130cm 至 180cm，木材方面有胡桃木同橡木選擇。



■日系新款電視櫃也可作一般邊櫃使用。



公司：Relax Furniture Co Limited

設計師：Maff Size

單位：青衣青富苑

實用面積：150平方呎

間隔：開放式

聯絡電話：9028 8321

裝修費用清單  
青衣青富苑

- |          |         |
|----------|---------|
| 1. 清拆工程： | 10,500元 |
| 2. 水電工程： | 11,000元 |
| 3. 泥水工程： | 12,500元 |
| 4. 油漆工程： | 18,000元 |
| 5. 木器工程： | 21,000元 |
| 6. 傢俬項目： | 60,000元 |
| 7. 雜項工程： | 10,000元 |

總數：143,000元