



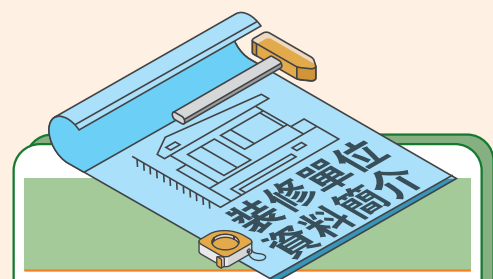
■洗手間續用蝦肉色作主調，配上深色洗手盆及廁櫃。



■淋浴間採用玻璃趟門。



■睡房的牆以淺粉紅配襯木色，實在很搭。



公司：Relax Furniture Co Limited
設計師：Maff Size

單位：將軍澳廣明苑
實用面積：462平方呎
間隔：兩房
聯絡電話：9028 8321

將軍澳廣明苑裝修費用清單

1. 清拆工程：	23,800元
2. 水電工程：	41,000元
3. 泥水工程：	39,000元
4. 油漆工程：	55,000元
5. 木器工程：	33,000元
6. 傢俬項目：	214,000元
7. 雜項工程：	13,000元
總數：	418,800元

善用色彩提升家居觀感



■大廳的C字儲物櫃及玻璃裝飾櫃，可大量儲物。



■其中一間房改用全玻璃間隔，增加空間感。



■客廳的電視牆配上特別的蝦肉色。

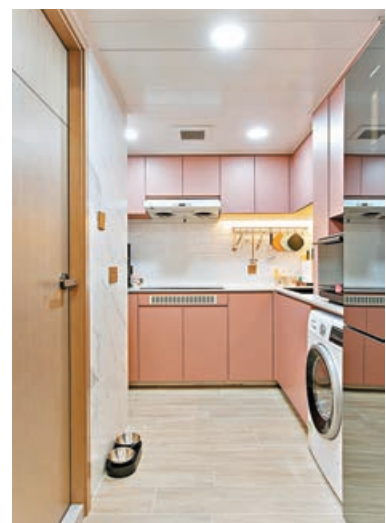


方

形容廳非常好用，設計師 Maff Size 先在大門位置造一個鞋櫃收納櫃，儲物量十足。側牆再造一個玻璃展示櫃，展示屋主的心頭好，前面放沙發，再造一個側櫃，全部剛剛好。客廳設計不誇張但有重點，電視牆配上特別的蝦肉色，整體觀感即時再提升。

單位有足夠採光度，故其中一間房改用全玻璃間隔，增加空間感之餘，又不浪費空間。另一間房則訂造睡床衣櫃，簡約實用。

廚房採用半開放式，廚櫃顏色大膽用上粉紅色，醒神養眼，與蝦肉色電視牆完美聯繫，跟木色傢俬拼湊在一起時亦沒有任何突兀感。洗手間續用蝦肉色作主調，配上深色洗手盆及廁櫃、浴屏，型格大方。



■廚房廚櫃顏色大膽用上粉紅色。



日製伸縮枱安全易用

日本製伸縮枱 DAN Extension Table 開合非常簡單，只需在旁邊拉出來就可以，腳部的暗轆更不怕伸縮時對地板造成損害。餐枱伸縮幅度大，由四人枱變八人枱也沒有難度，伸延的長度更是按需要彈性拉出，安全易用。



■枱腳的暗轆不會損害地板。

不少愛打邊爐的客人都很喜歡以上伸縮枱兩層式的設計，低一級的枱子最適合用來擺放火鍋料。有小朋友的家庭也非常喜歡用它來做小朋友書枱。



■餐枱伸縮幅度大，由四人枱變八人枱也沒有難度。