

# 揀宅

「無殼」年輕夫婦

按揭供款：17,524元（九成）

年息：4.125厘

還款年期：30年



## 放盤單位資料

地點	天水圍天龍路2號
樓齡	28年
單位	景湖居13座低層F室
實用面積	442平方呎
間隔	2房
放盤價	385萬元
代理	美聯物業 杜先生 6107 2505



■嘉湖鄉村俱樂部位於景湖居入口處。



■鑽石形大廳擺放傢俬考心思。

# 嘉湖山莊景湖居 上車盤夠寬敞

長實發展的天水圍嘉湖山莊第7期景湖居由14座樓宇組成，物業樓高32至38層，共有3,968個單位。於嘉湖山莊各期中單位數量最多、擁有最大休憩空間，鄰近一帶全無高樓阻礙，坐向和景觀選擇多元化。另外，景湖居和第6期麗湖居各座

頂層均為原裝複式單位，此設計乃其他期數沒有的特色單位。

美聯物業首席聯席區域經理杜文輝表示，嘉湖山莊兩房和三房一般面積約440至620平方呎，面積較其他鄰近區域上車樓盤大。嘉湖山莊屬於傳統大型藍籌屋苑，成交量有保證，再者天水圍交通，民生配套齊全。而屋苑入場價



■廚房寬敞，空間十足。



■長方形細房可擺放單人床及衣櫃。

最平約350萬元起，平均實用呎價約8,235元。他又稱，1月份至今嘉湖山莊整體有約31宗成交，相比去年12月份27宗，成交量多逾14%。最近區內新盤開售過後，吸引眾多準買家回流二手市場。如最近賞湖居1座高層F室兩房戶，實用面積449平方呎，剛以398萬元成交。



掃碼睇樓

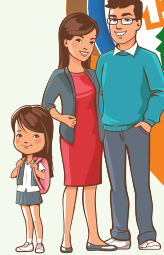


■景湖居外觀。

## 景湖居近期成交紀錄

單位	間隔	實用面積	成交價	成交呎價
12座低層H室	3房	550平方呎	430萬	7,818元
11座中層F室	2房	442平方呎	410萬	9,276元
10座低層G室	3房	547平方呎	419萬	7,660元
14座中層H室	3房	547平方呎	468萬	8,556元
6座高層F室	2房	442平方呎	420萬	9,502元

# 租盤 逐個捉



「無殼」3人家庭

月租：13,300元

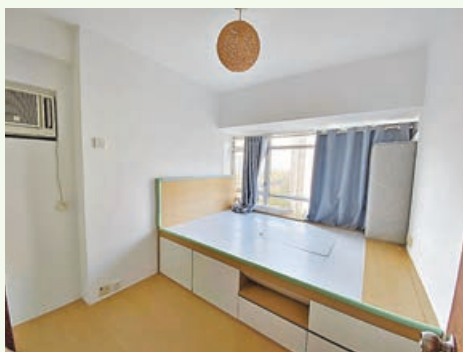
租金上期\*：39,900元

經紀佣金：6,650元

\*兩個月按金及一個月租金

嘉湖山莊第1期樂湖居由14座樓宇組成，樓高27至35層，共有3,472個單位。樂湖居附近設有嘉湖會所，嘉湖新北江商場及巴士總站。交通是嘉湖山莊眾多期中最方便的。

美聯物業首席聯席區域經理杜文輝表示，嘉湖山莊兩房租金約10,500至11,000元，三房約12,500至14,000元不等，呎租約23元左右，近期錄得多組外區家庭客查詢租盤。



■大床收納空間充足。

# 樂湖居吸引外區家庭租客



■C字櫃臨近大門玄關位。

## 租盤單位簡介

地址	天水圍天湖路1號
樓齡	31年
單位	樂湖居9座低層D室
實用面積	551平方呎
間隔	3房
月租金額	13,300元
代理	美聯物業 杜先生 6107 2505