



「無殼」夫婦

按揭供款：19,694元(九成)

年息：4.125厘

還款年期：30年



放盤單位簡介

地點	元朗錦田青山公路潭尾段18號
樓齡	7年
單位	32B座低層C室
實用面積	376平方呎+84平方呎平台
間隔	1房+工人房
放盤價	430萬元
代理	美聯物業 何先生 6094 7011



■MILANO一房設有戶外平台。

■房間訂造的高身衣物收納櫃。



■開放式廚房。

峻巒 MILANO

單位間隔選擇多

由新鴻基地產發展的元朗錦田峻巒(PARK YOHO)共分三期發展，涉及31座物業，合共提供逾3,000伙。是次放盤的為第2C期PARK YOHO MILANO，它由10座組成、提供538伙。屋苑設有開放式至四房間隔，選擇甚多，滿足各類住戶需要，實用面積為233至1,273平方呎，屋苑內設有會所、泳池。

PARK YOHO是全港唯一屋苑擁有私人濕地花園，坐擁逾120萬平方呎綠化環境，設12個歐陸式主題花園，媲美九龍公園。濕地不作對外開放，僅供屋苑住戶享用。同時設有約50萬平方呎生態保育區「候花園」及觀賞湖畔。

美聯物業元朗PARK YOHO分行營業經理何勝康表示，峻巒2C期本月至今暫未錄得二手成交，現時屋苑實用平均呎價為10,707元，放盤單位約40個。



掃碼睇樓

峻巒 2C 期近期成交紀錄

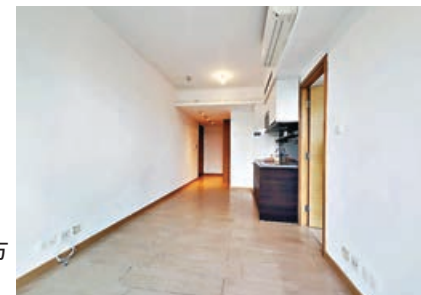
單位	間隔	實用面積	成交價	實用呎價
36A座8樓C室	2房	495平方呎	530萬	10,707元
33B座6樓C室	2房	519平方呎	600萬	11,561元
32A座16樓F室	開放式	254平方呎	310萬	12,205元
32B座15樓E室	開放式	254平方呎	315萬	12,402元
32A座10樓A室	1房	405平方呎	480萬	11,852元



■房間擁有大大個窗戶。



■浴室採用淋浴間及玻璃趟門。



■長方形大廳方便擺放傢俬。

本月暫錄6宗租賃成交



中產3人家庭

月租：25,800元

租金上期*：77,400元

經紀佣金：12,900元

(半月租)

*兩個月按金及一個月租金

■長方形廚房夠實用。



元朗峻巒1B期PARK YOHO VENEZIA涵蓋第2、3座及第5至7座，涉499伙，包括1房至3房單位，設歐陸式園林及湖景。而是次放租單位乃6B座低層B室，實用面積892平方呎，另加一個193平方呎平台。

美聯物業元朗PARK YOHO分行營業經理何勝康表示，峻巒本月至今暫錄得6宗租賃成交，當中包括1B期7B座低層A室、C室和D室，平均實用呎租由25至30元不等。



■VENEZIA三房戶廳大外，戶外平台亦寬敞。

租盤單位簡介

地址	元朗錦田青山公路潭尾段18號
樓齡	9年
單位	6B座低層B室
實用面積	892平方呎
間隔	3房
月租金額	25,800元
代理	美聯物業 何先生 6094 7011