

家居配置簡樸 一室綠意盎然

■飯廳一角的白色餐枱和泥黃色餐桌很配搭。



■大門口走廊放置一個長方形裝飾收納櫃。



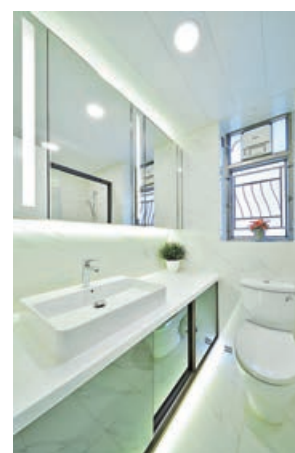
■房間走廊地板和房間統一以淺色布置作主調。



■長方形大客廳放置一張6座位梳化，可感受到空間之大。



■主人房特地擺放男屋主的大型書桌。



■洗手間採用柔和的白色作主調。



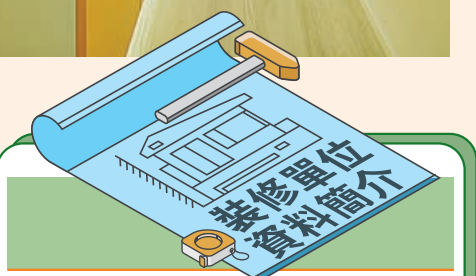
Art Deco Design 設計師 Tony 今次負責為西九龍尖沙咀豪宅擎天半島一個兩房單位設計裝修，碰巧單位的戶主從事設計行業，對家居規劃布置的要求較高。他希望居所設計以簡約為主，選用不超過3種顏色，配置以樸素為主。另一方面，單位原有的空間規劃不太適合戶主一家，設計師 Tony 便重新劃分兩間睡房及主人房浴室的空間，以改善居所的實用面積。

適的氣氛之餘，更可凸顯戶主的裝飾和掛畫。另外，設計師 Tony 在廳區加入了不少自然元素，例如木材和綠色盆栽等，戶主更找來專業的植物設計師安排廳內植物擺位和設計，一室綠意盎然。

客飯廳的設計簡約，採用白色為主調，並藉其他擺設和傢具點綴空間，有助營造舒



■廚房採用7字形煮食枱，收納櫃充足。



公司：Art Deco Design Limited
設計師：Tony CHU (Chief Designer)

單位：西九龍擎天半島
實用面積：808平方呎
間隔：兩房兩廳
聯絡電話：3146 5688

西九龍擎天半島 裝修費用清單	1. 清拆工程：	60,000 元
	2. 水電工程：	46,000 元
	3. 泥水工程：	217,100 元
	4. 木器工程：	157,500 元
	5. 油漆及牆紙工程：	77,000 元
	6. 傢俬工程：	264,700 元
	7. 其他工程：	9,500 元
	總數：	831,800 元



日製實木鞋櫃 選材上乘

日本品牌 Source 的 Corretto 系列，不論是選用的木材還是傢俬結構，都是最上乘的材料。這次介紹的 Corretto Low Board 一如既往採用 A Grade 級別的木材，密度都比一般木材高，令木材反光度更高，質感更細緻。而且嚴選了有較多木眼位置的實木，木感更濃、更獨一無二。門鉸也選用了專門製作金屬零件的奧地利品牌 — Blum，順暢耐用。

實木鞋櫃最底一層特意做了鏤空的設計，方便客人清潔之外，也方便把鞋子放在下方，晾乾後才擺進鞋櫃內。背部也為香港客人設了避地腳線的部分，展現日本設計的細心。



■鞋櫃的金屬門鉸採用奧地利名牌 Blum。



■實木鞋櫃最底一層特意做了鏤空的設計。