

港龍·濱江公園 盡享270度江景

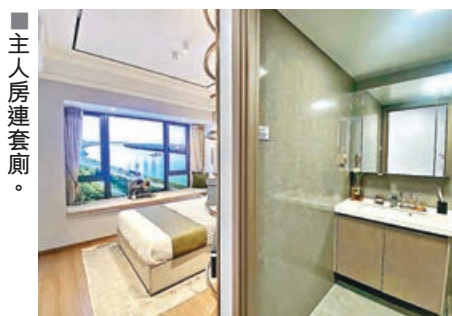
■客廳寬敞，小露台和窗台都可望無敵江景。



■主人房配設大型開放式衣櫃。



■廚房收納廚櫃齊備。



■主人房連套廁。



■屋苑位置。

由港龍中國(6968)發展的佛山港龍·濱江公園(PARK MANSION)，坐落於全國經濟百強區之首——佛山市順德區，與廣州番禺僅一河之隔。屋苑位於順德倫教濱江新城，距離地鐵站僅900米，坐擁佛山3號線與廣州7號線無縫連接的廣佛同城生活。距離河邊僅百米，推窗縱攬500公尺巨幕江景，下樓即1.8萬畝濱江公園，周邊更擁有4大商圈和9大名校。

四季海外環球置業高級置業顧問郭傳愈表示，港龍·濱江公園可觀賞270度江景，目前推售多棟戶型，建築面積包括893/1,033平方呎三四房及1,248平方呎五房。

首期5萬 一線樓盤不限購

港龍·濱江公園，乃年輕人的首套江園房。物業屬一線樓盤不限購、首期只須5萬元人民幣起。舉例A戶型建築面積893平方呎，間隔為2+1房2廳2廁；B戶型建築面積1,033平方呎，間隔為3+1房2廳2廁。

港龍·濱江公園地處大灣區佛山順德板塊，北接廣州南連港澳，經順德客運港可直抵香港，未來，順德高速公路還可與十條過江通道銜接，速達東莞、深圳等城市，實現1小時生活圈。

大灣區超低上車門檻

佛山港龍·濱江公園屬一線城市廣州板塊，北滘、大良、番禺三城C位，價格僅需1/2北滘價，1/3番禺價，1/6珠海價格，灣區低門檻上車首選。

港龍·濱江公園 開售資料簡介

地點：順德倫教濱江新城

發展商：港龍中國

地產代理：四季海外環球置業

開售單位：1(樓王)、5、6、7棟

單位數目：1,248伙(尚餘約900伙)

面積：893-1,248平方呎

間隔：帶裝修3至5房(5、6、7棟)

首期：5萬元人民幣起

每平方米售價：15,000元人民幣

現售部分單位折實價：123萬至229萬元人民幣

交樓日期：2024年12月31日



■屋苑外觀。

免責聲明

本特刊內所有資料由客戶提供，只供參考之用，有關資訊完整性、準確性，本報概不負責任何責任。



掃碼睇樓

一對一貼身講解大灣區樓市

四季海外環球置業為客戶策劃貼身的大灣區睇樓旅程，香港展銷廳定期推出物業投資講座，由置業專家對大灣區樓價升幅價值進行分析，並提供一對一貼身講解，內容包括大灣區城市購房細節及流程查詢、購房折扣申請、按揭貸款申請協助，以至各樣大灣區樓市資訊索取等。

四季海外環球置業香港展銷廳

地址：旺角彌敦道678號華僑商業中心8樓B室
(旺角中心後面，滙豐銀行總行斜對面)

旺角港鐵站D1出口，步行1分鐘便到

大灣區睇樓團報名熱線：6760 1800 蕭小姐



■四季海外環球置業香港展銷廳經常會舉辦大灣區置業講座。



■睇樓團到大灣區新盤現場售樓處參觀示範單位。

