



■展覽設有教育互動區，透過趣味展示、互動遊戲及動畫，讓參觀者認識和了解璀璨的三代文明及其與現今生活的關連。  
政府新聞處供圖



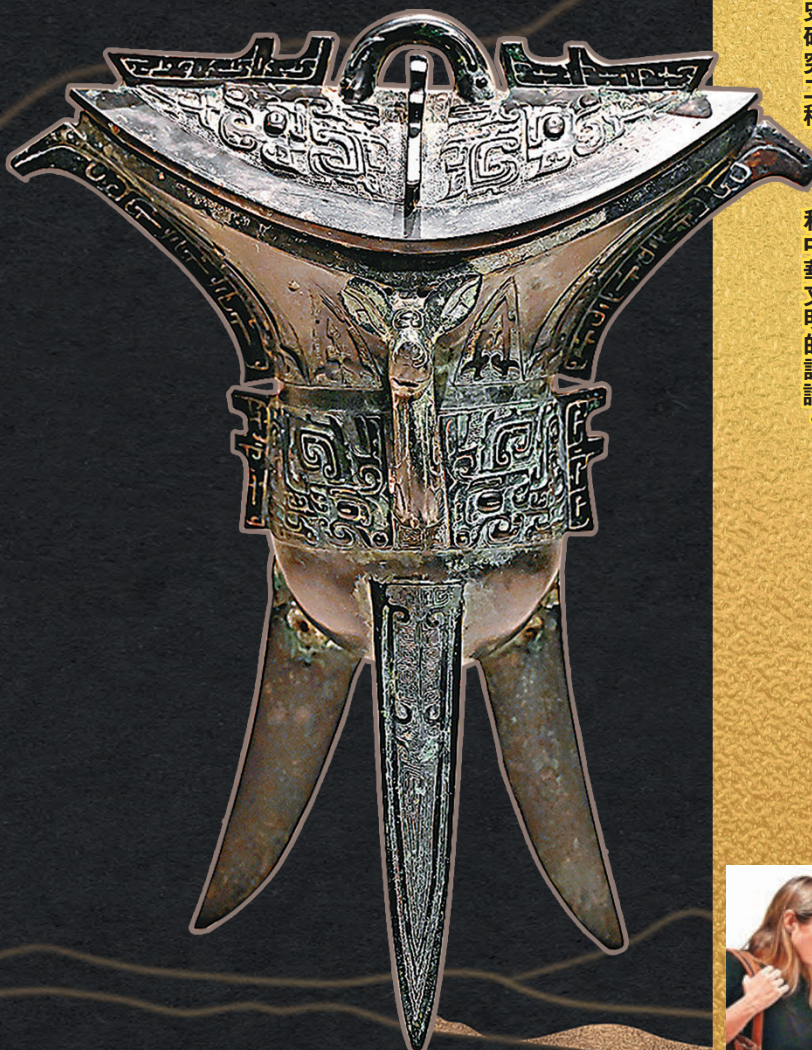
■鄭州市文物考古研究院的藏品—夏代的陶豬頭蓋，出土於新密新砦寨。  
政府新聞處供圖



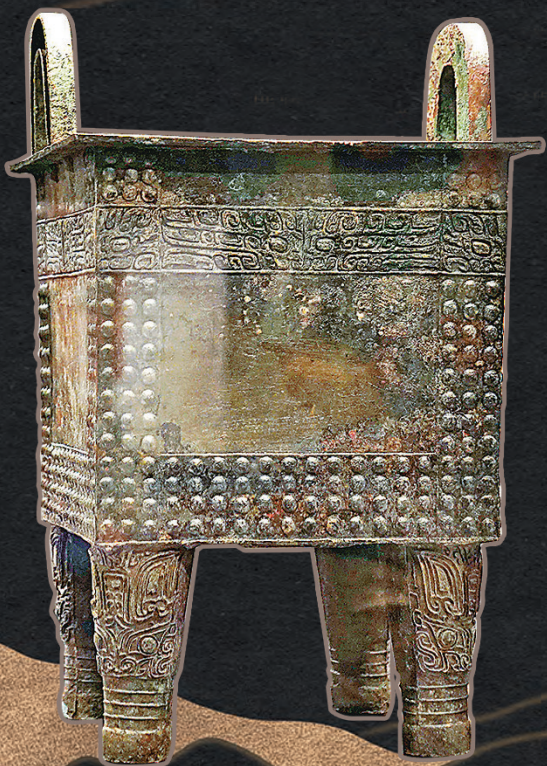
■「王子午」鼎是為王子午所製造，特殊之處是鼎蓋及鼎身內皆有銘文。  
中新社



■河南博物院的藏品—商代後期的「婦好」圈足觥，出土於安陽殷墟婦好墓。  
政府新聞處供圖



■國家一級文物、信陽博物館的藏品—西周的「父乙」角，出土於信陽潁河區潁河港鄉。  
政府新聞處供圖



■河南博物院的藏品—商代前期的獸面乳丁紋銅方鼎，出土於鄭州南順城街青銅器窖藏坑。  
新華社

# 三代文物 溯源歷史

「天地之中—河南夏商周三代文明展」亮相香港歷史博物館。河南位處黃河中下游，從史前時期，歷經夏商周、漢唐以至北宋，是歷史上重要的政治、經濟和文化中心。中國歷史記載中最早的三個朝代——夏商周均於河南建都，留下豐富的歷史文化遺產。本次展覽是香港歷史博物館和香港弘揚中華文化辦公室協作的「中國通史系列」首個展覽，展出250餘件（套）河南省出土的青銅器、玉器和陶器、甲骨等，其中33件（套）為國家一級文物，40件（套）為首次離開河南省進行展覽。展覽即日起至7月8日向公眾免費開放，市民通過展覽以文物為點、以朝代為經、以時間為緯，順着歷史軸線溯源而上，回到夏商周時期的中原地區，了解河南省重要的城址遺蹟、以及夏商周三代的政治、社會、禮制和文化面貌，增進對國家歷史研究工程——中華文明的認識。



■展覽吸引不少觀眾入場參觀。  
中通社