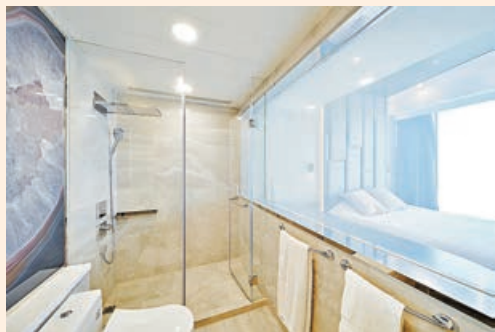




■ 純白設計的主人房，包括背景特色牆、大床、玻璃窗框和白色冷氣槽。



■ 主人房與套廁以玻璃窗框分隔。



■ 波浪型設計，將海浪波紋引入客廳。

海 浪 波 紋 入 室

享 受 與 海 為 鄰



今
次負責
九龍站
超級豪宅
天璽·日鑽
一個實用
面積 1,301 平
方呎單位
裝修設計
的是 Art
Deco Design
設計師團
隊，由於
單位坐擁
得天獨厚
的無敵海
景，設計
師遂採用
各式曲線
設計迎合
美景，將
海浪波紋
引入家中。
這份與海
為鄰的靜
謐，從窗
外引進屋
內，跨越
設計的定
律，將假
天花打造
呈立體波
浪形態，
營造一種
遊走於浮
與沉的視
覺美感。

有見室內有玻璃大窗，設計師便設



■ 客廳透過中島收納櫃分隔開。



■ 全屋以白、灰及木色為框架，襯以幾何圖形，打造極具空間感的時尚之家。



■ 飯桌配以鳥籠吊燈，甚具特色。



■ 兒童睡房上層為睡床，下層則為收納書櫃。



■ 多用途睡房，擺放兩張書桌。

置配合波浪造型的雙層天花燈槽，瑰麗海景隨之而迎入室內，氣勢磅礴。客飯兩廳設計以時尚為軸心，手上胡桃木、反光物料及幾何元素，為免有違和感，設計師特意將廳區所有門都改成暗門，襯以時尚大方的特色牆，不顯突兀之

餘，有助保持廳區設計風格統一。全屋設計以白色、灰色及木色為框架，襯以幾何圖形，打造極具空間感的時尚之家。設計師於多處採用鏡材妝點空間，展現高貴氣派，同時造成視覺延伸效果，居室更覺寬敞。



公司：Art Deco Design Limited
設計師：Tony CHU (Chief Designer)

單位：九龍站天璽·日鑽

實用面積：1,301 平方呎

間隔：三房

聯絡電話：3146 5688

天璽·日鑽
裝修費用清單

1. 保護工程：	25,000 元
2. 清拆工程：	87,000 元
3. 水喉及防水工程：	178,000 元
4. 強弱電工程：	169,480 元
5. 泥水工程：	487,000 元
6. 木器工程：	538,000 元
7. 油漆及牆紙工程：	195,800 元
8. 其他工程：	154,000 元
9. 傢俬工程：	565,800 元
總數：	2,400,080 元



環保地氈 抗菌防霉

■ PDM 地氈適合有小朋友和寵物家庭使用。



香港天氣時凍時熱，時濕時乾，除了讓大家無所適從，也讓家中地氈很難處理，今次要推介的是，來自泰國品牌抗菌防霉的 PDM 地氈系列！
PDM 地氈與一般的毛毛地氈比較，改用了環保纖維製作，不容易惹塵埃或積聚塵蟎，更抗菌。只需吸塵機吸去垃圾紙屑，用濕抹布輕輕一抹就可以了，非常容易清潔打理。如想全面清洗，還可以直接用清水潔淨，適合有小朋友和寵物家庭使用。



■ PDM 地氈不容易惹塵埃。