

揀宅

「無殼」夫婦

按揭供款：19,507元(七成)

年息：4.125厘

還款年期：30年



放盤單位簡介

地點	大埔馬窩路10號
樓齡	26年
單位	2期2座低層A室
實用面積	588平方呎
間隔	2房
放盤價	575萬
代理	中原地產 吳小姐 5520 6326



■新峰花園樓景。

■浴室設有浴缸。



■房間空間大，可放置大型衣櫃。



■房間間隔方正。



■鑽石形大廳。

信和集團發展的大埔新峰花園共分為4期，由27座樓宇組成，共有1,430個單位。單位實用面積為456至1,332平方呎，屋苑內設有會所、泳池、兒童設施、運動設施、娛樂設施、美容和保健休閒區；交通便利，步行至港鐵大埔墟站約12分鐘，小學校網在84區，中學校區在大埔。

中原地產大埔逸瓏灣分行B組分行經理吳華彩表示，是次放盤的新峰花園2期2座低層A室，實用面積588平方呎，屬兩房間隔，望西南，叫價575萬元。單位最大特色及賣點為內園池景，優美寧靜，環境清幽，而且室內布局清雅簡約，間隔分明。分行最新錄得9座低層E室成交，單位實用面積748平方呎，三房套間隔，開價約760萬元，議價後以695萬元沽出，實用呎價9,291元。新買家為同區家庭客。

新峰花園近期成交紀錄

日期	單位	間隔	實用面積	成交價	成交呎價
09/24	1期16座8A室	4房	1,056平方呎	8,369元	884萬
09/24	1期9座2樓E室	3房	748平方呎	9,291元	695萬
07/24	2期5座6樓A室	3房	842平方呎	8,907元	750萬
07/24	2期8座8樓E室	3房	865平方呎	9,249元	800萬
06/24	2期1座7樓E室	2房	547平方呎	8,995元	492萬



■飯廳一角，旁為廚房。

租盤 逐個捉



「無殼」3人家庭

月租：18,800元

租金上期*：56,400元

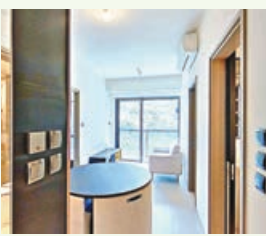
經紀佣金：9,400元

(半個月租)

*兩個月按金及一個月租金

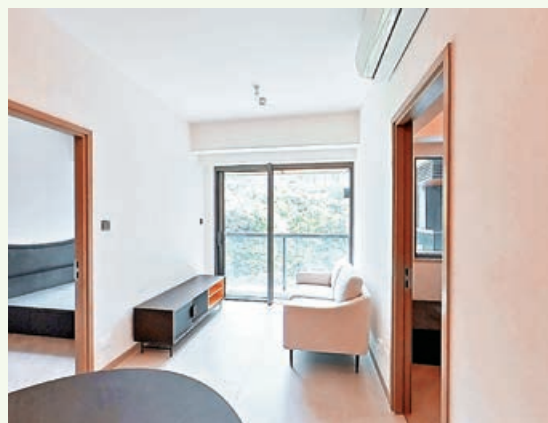
由新鴻基地產發展的大埔白石角優景里63號項目分3期發展，提供1,871伙，而第2A期發展項目University Hill(大學山)提供607伙，由5座樓高11層至12層住宅大廈組成，包括漾景閣第1座、2座、3座、5A座及5B座。間隔由開放式戶至三房，實用面積206至851平方呎。當中兩房戶型佔逾50%，另逾15%為特色單位。

中原地產新界東豪宅白石角第二分行副分區營業經理徐家倫表示，屋苑租客以鄰近白石角科學園工作的人士為主。屋苑上月錄得11宗租賃成交，實用呎租43元。現有放租單位共35個。



■圓形流動小飯枱，慳位又美觀。

大學山多鄰近科學園工作租客



■客廳連接露台，陽光充足。

租盤單位簡介

地址	大埔白石角優景里63號
樓齡	年中剛入伙
單位	大學山2A期漾景閣2座高層A3室
實用面積	402平方呎
間隔	2房
月租金額	18,800元
代理	中原地產 徐先生 9332 4723