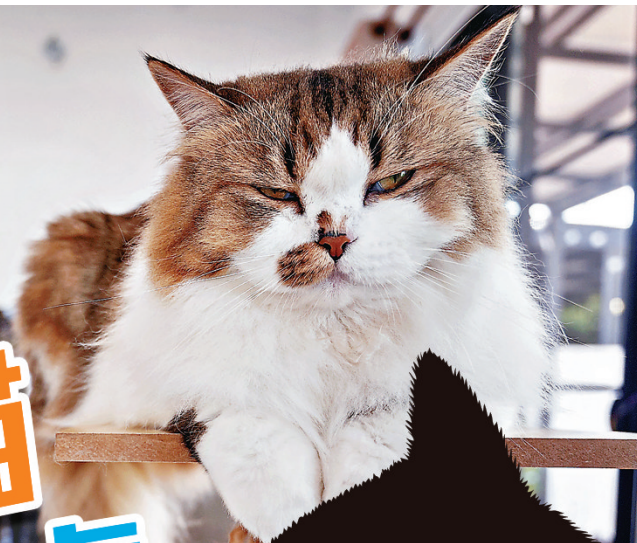


有些貓貓的確特別兇惡。



貓貓有時連主人都會咬。



## 肢體語言 表達負面情緒

有些貓貓尤其是領養的貓，一開始到新家時，可能不是那麼的好親近，瑟縮一角並睜大雙眼，被摸時又會發出嗚叫聲，甚至出手抓人。好一點的，可能是在巡視新環境後，就找個地方躲起來，感覺對人一點興趣也沒有，或跟之前活潑的樣子完全不一樣。要了解為何很「兇」或不夠親人，首先要了解貓貓負面情緒的肢體語言：

**陌生環境：**貓貓剛搬去新家時，會因身在陌生的環境而感到害怕，發生在改善的方法就是確保該有的基本資源都有提供，然後給牠一些時間去適應就會慢慢改善了。對貓貓這時候釋放出的負面情緒不要太在意。

**心裏害怕：**打從心裏的害怕是瞳孔會放大、耳朵轉向兩側或向後、鬍鬚收起，身體蜷縮貼近地面，然後尾巴捲在身體旁邊，好像想要縮小身體降低存在感那樣。

**受到威脅：**若是感受到威脅持續存在的時候就會開始哈氣或低鳴，也就是警告對方不要再靠近的意思。

**疾病導致：**看生病的部位而定，例如有關節炎的貓貓在被抱起或剪指甲的時候可能突然張口咬人；或是患有口腔疾病的貓貓一被碰到嘴巴就發脾氣；這部分就要跟你的獸醫商討該如何改善。

**被摸太久：**有些貓貓很享受被摸，但摸得太久也會突然翻臉咬人，原因不明，有人說是摸太久會產生靜電就變不舒服。因此，若發現貓貓開始盯着你的手、並甩動尾巴，就該把手收回來了。

**誤為攻擊：**追逐、撲咬、抓取等都是貓貓正常玩樂的行為，只是有些貓貓沒有跟兄弟姊妹一起長大，因此不懂得控制適當的力度把人抓傷咬傷，這時教學的責任就落到家長身上了。

從害怕的肢體語言轉變成攻擊行為，可能只有很短的時間，依照貓貓的個性而定，因此在你跟這隻貓貓還不熟的時候必須小心注意。

# 管教惡貓 和諧共處

貓貓的性  
格各有不同，  
有些天生溫和，  
有些則比較獨立。不  
過，如果獨立得嚟又惡、脾  
氣又臭，甚至還咬自己的主人，主  
人也不用過於擔心，原來只要建立信任和良好的  
互動模式就能引導貓貓建立良好的行為習慣。小  
編搜集資訊，帶來訓練貓貓的方法，既尊重貓貓  
的天性，也能給予牠們足夠的空間和安全感，讓貓  
貓越來越親  
近你。



好貓貓。  
打罵或更難教

### 降低攻擊性建議

- 採用正向鼓勵的方式，不懲罰不打罵，才能維持人貓關係。
- 讓貓多接觸戶外、觀賞室外景色，預防過度無聊引起的攻擊行為。
- 貓貓適齡要結紮。
- 主人應學習正向訓練貓貓，發聲、益智玩具、幫助貓貓身心健康。
- 每天抽空陪伴摸摸、陪貓玩遊戲，可以有效降低貓的攻擊性。
- 養了貓貓就要負責任，不棄養、避免造成貓貓創傷、攻擊性增強。

## 脾氣很臭怎麼搞？

貓貓很容易  
受到主人的情緒影  
響，身為主人的你也應  
好好控制情緒，多進行減低  
壓力的活動，使你和貓貓都得到  
鬆弛。

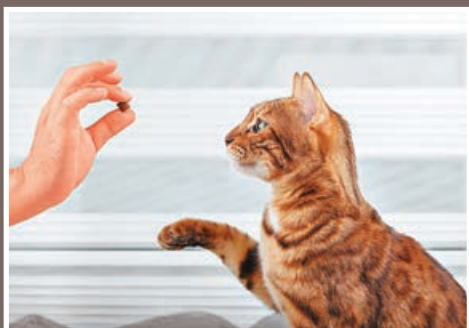
音樂可令人感到放鬆，對  
貓貓也有鬆弛的作用，能減少  
牠的攻擊性行為。所以，你可  
以把你的音樂配以輕柔的背景  
音樂來播放，也有安撫貓貓的  
作用。

坊間有建議用鎮靜劑控制  
貓貓的情緒，但這是治標不治  
本的方法，因為鎮靜劑只能作  
輔助，真正要做的是重建貓貓  
的行為，這樣才能幫助貓貓，減  
低觸發牠們攻擊性的行為。



不少人都喜歡摸摸貓貓。

好。適當的獎勵有助貓貓行為變



## 訓練好貓 牢記鐵則

貓貓天性高傲，任何打罰行為絕對有害無益，以下3個鐵則才是培養好貓的王道。

**無視存在：**當貓貓與你互動時如突然咬人，先忍住心中怒火，然後試着把貓貓當成透明，無視牠的存在，並視乎情況離開貓貓身邊至少半小時。

**適時獎勵：**當貓貓減少咬人的行

為，反而用較溫和的磨蹭來吸引你的注意力，主人不妨給予獎勵，讓貓貓了解這個方式才能獲得注意與回應。

**恆心事成：**貓貓的獎勵方式及規則應保持一致，避免貓貓混淆。並且在過程中，家人也能一起遵守、參與，避免貓貓的不當行為轉移至其他人身上。

注意：飼養寵物是一個重大責任，一旦決定帶牠們回家，就要照顧牠們至終老，不要因一時衝動而誤送寵物的一生。