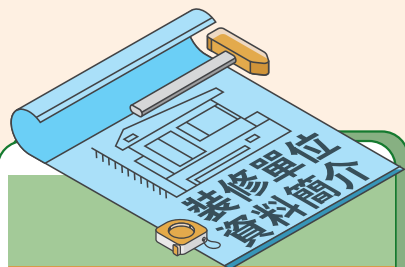




■房間的木條紋高身衣櫃美觀實用。



■白色小圓欄可放置雜誌及裝飾品。



設計公司：Relax Furniture Co Limited

設計師：Maff Size

單位：荔枝角昇悅居

實用面積：517平方呎

間隔：兩房

聯絡電話：9028 8321

荔枝角昇悅居
裝修費用清單

- 1. 清拆工程：27,000元
- 2. 水電工程：48,000元
- 3. 泥水工程：47,000元
- 4. 油漆工程：65,000元
- 5. 木器工程：43,000元
- 6. 傢俬工程：280,000元
- 7. 雜項工程：18,000元
- 總數：528,000元



■睡房採用條紋木系列的衣櫃、書桌及地台木床。



■房間的窗台改造為收納櫃。

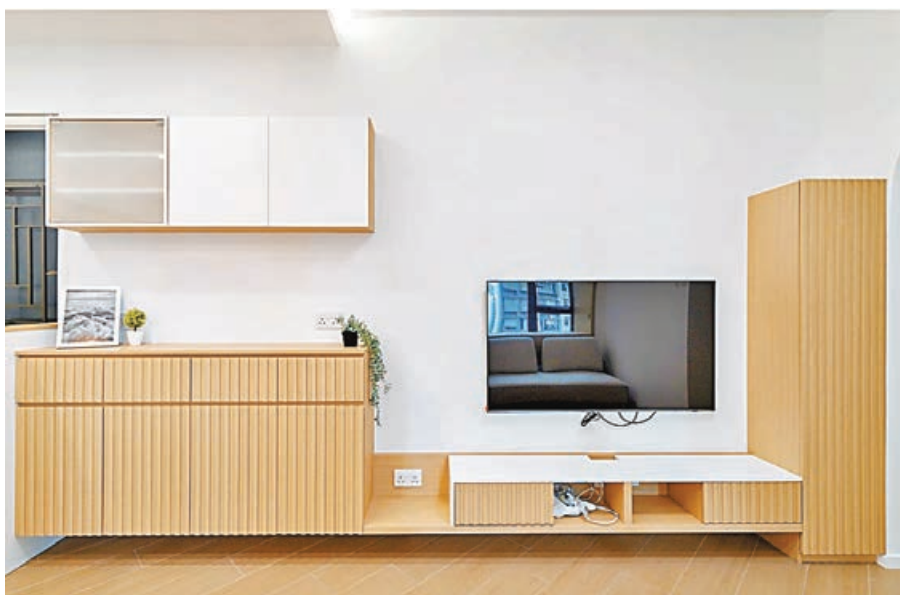
原木簡約風當代設計精髓



是次九龍荔枝角昇悅居兩房單位由 Relax Furniture 負責裝修設計，該公司設計師 Maff Size 表示，日本商店

MUJI 的原木風格設計，以簡約、自然為特色，強調材質的質樸與功能性。這種風格通常使用原木、麻布和其他天然材料，營造出溫暖而舒適的氛圍。色調上，常見白色和淡木色，使空間顯得明亮而開放。

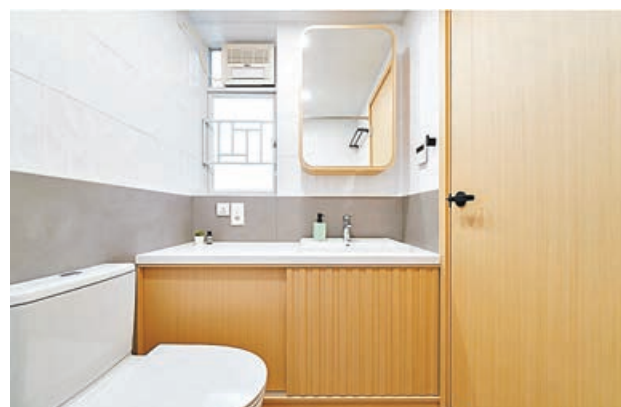
條子設計體現在其獨特的功能性與美觀性，以簡約線條和現代材質為主，強調實用與空間的靈活運用。色彩上採用中性色調，易於搭配，又能提升整體的美感，適合現代家庭的需求，亦能充分展現當代設計的精髓。



■大廳電視櫃和收納櫃採用原木訂造，提升高雅感覺。



■白色家電與木色廚櫃襯到絕。



■廁所白色大理石洗手枱。



人貓三用穿鞋凳夠實用

■小貓咪專用的磨抓柱子。



過年前想添置番件貓咪傢俬的話，今次為大家介紹呢款人貓共用小傢俬就最好不過了。由日本製造的 MYZOO Trinet 人貓三用穿鞋凳子，融合功能與美感，集穿鞋凳、貓抓柱和小爬架於一體，認真實用。

這款人貓共享凳既可供人休息，也滿足貓咪磨爪需求，實用與舒適兼具。當中的麻布抓柱耐抓不易掉屑，而且可以替換。凳下層可放收納籃，或鋪睡墊作為貓窩，讓空間使用更靈活。



■人貓三合一穿鞋木凳子，美觀又實用。