

揀宅

中產夫婦

按揭供款：282,898元(七成)

年息：3.5厘

還款年期：30年



放盤單位簡介

地點	港島灣仔區黃泥涌
樓齡	11年
單位	大坑道339號低層A室
實用面積	2,406平方呎
間隔	2房2套
放盤價	9,000萬
代理	中原地產 關小姐 9874 0474



物業外觀



豪宅才可見的巨廳。



獨立廚房毗鄰為小工作台。



浴室裝飾牆設計美觀。

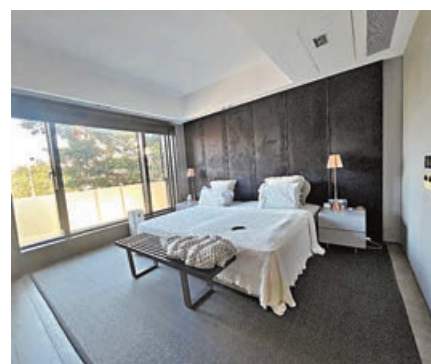
大坑道豪宅無遮擋靚景

大坑道339號發展商是麗新發展(0488)，物業建有兩座住宅大樓，當中1樓至頂層6樓屬住宅樓層，每層只設1伙單位，合共提供9個分層住宅。單位的實用面積介乎1,507至5,046平方呎，樓底高度均為3.15米，間隔涵蓋3至6房，戶戶採用獨立式廚房設計，各配置43或58平方呎露台及16或24平方呎工作平台。

物業戶型分有標準戶、連花園特色戶及複式戶三種，包括標準戶共有5伙，連花園特色戶僅有1伙，複式戶則有3伙。配

套設施方面，項目設有總面積約1,637平方呎住客會所，提供包括戶外泳池、泳池平台及健身室等設施。社區康樂設施方面，項目附近設有香港網球中心以及香港木球會。

中原地產成和道第一分行D組(東半山跑馬地)關凱旋表示，是次放盤的大坑道339號低層A室單位，連車位放售，叫價9,000萬元，實用呎價37,406元。物業樓齡11年，罕有放盤，乃東半山低密度豪宅，位處尊貴地段，景觀開揚，無樓阻擋，物業可遠眺跑馬地及黃泥涌一帶景致。



主人房間隔寬敞，睡床可三邊下床。



客廳旁特別闢作酒類儲存間。



睡房兩旁均可放置床頭櫃。



廁所裝修古典優雅。

租盤 逐個捉



中產3人家庭

月租：31,000元

租金上期*：93,000元

經紀佣金：15,500元

(半個月租)

*兩個月按金及一個月租金



鑽石形大廳

海怡半島多中產租戶

海怡半島是位於港島南鴨洲西部的大型私人屋苑，物業分4期(第1期為1至6座；第2期為7至16座；第3期為17至23A座；第4期為25至33A座)，共建有34座鑽石井形住宅大樓，共有9,812伙。

中原地產海怡半島東翼第一分行高級分區營業經理余煥銳表示，是次放租單位為第4期御庭園27座低層，間隔為四房一套房。而現時御庭園放租盤共有7個，實用呎租叫價37至41元。間隔包括兩房、三房和四房，間隔及面積多樣化，屋苑可謂三面環海，社區配套充足，加上港鐵南港島線，吸引不少中產人士租戶。



睡房有小窗台

租盤單位簡介

地址	怡南路27號
樓齡	29年
單位	海怡半島27座低層G室
實用面積	743平方呎
間隔	4房套
月租金額	31,000元
代理	中原地產 余先生 6188 5409