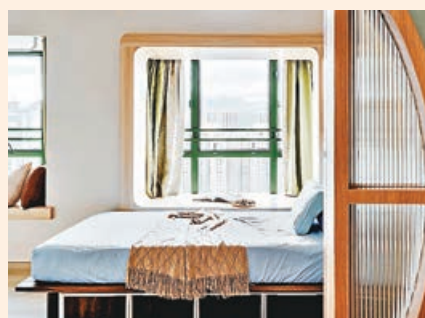




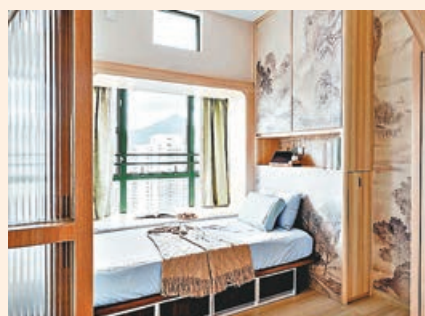
■ 睡房裝飾櫃門的水墨山水畫很有禪味。



■ 睡房的圓拱形屏風和木製玻璃趟門別具特色。

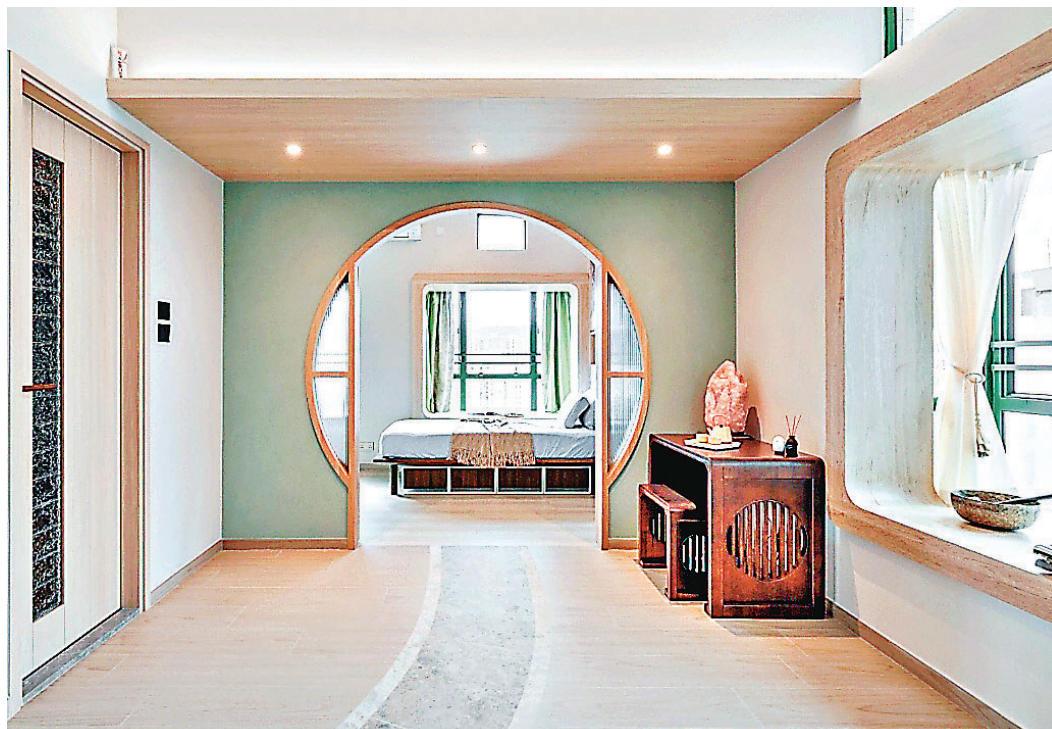


■ 打開木製玻璃趟門，陽光可直射入室內。

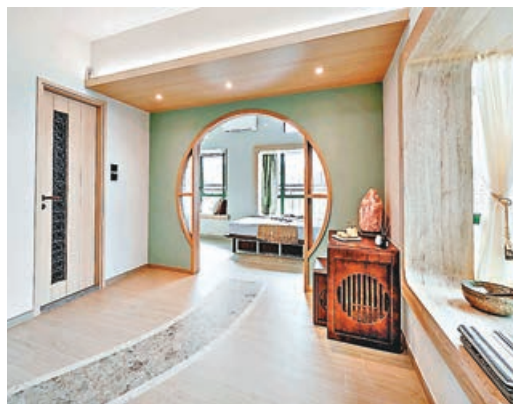


■ 睡房間隔隱藏方與圓的配搭。

空間與自然融合 禪意家居



■ 房間的圓拱門和客廳窗台的木框，禪意十足。



■ 住宅內的一條石春路由大廳直達房間。



■ 房間的間隔牆拆走，與大廳連成一體。



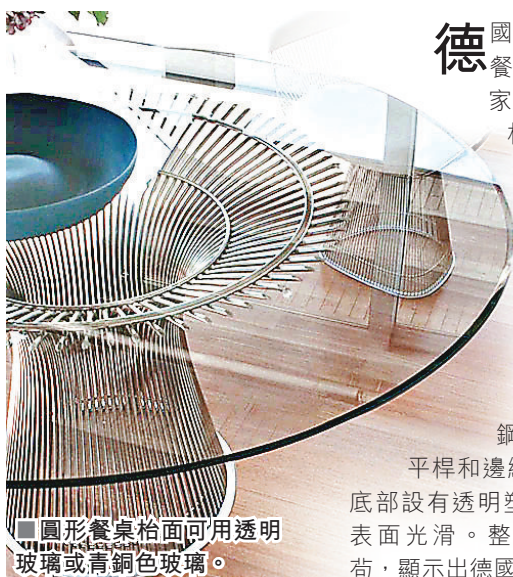
■ 睡房窗台一角，放上一個手寫書法相架。



新裝

是次由 MYSA Interior Design 負責裝修及設計的是將軍澳私人屋苑東港城一個 463 平方呎單位，設計師 MAN LI 採用的設計風格是日式禪意庭園風格，精髓在於空間與自然融合，創造出日式禪意庭園風格。

從入門開始，便感受到明確的設計主題，設計師用上中灰系水磨石鋪設，恍如住戶的石春路，一路延伸到客飯廳，亦會看到禪意重點元素，如「木柵欄、木紋、石紋、竹藤等等」。來到盡頭便是全屋的特色焦點，拆除原有間隔牆，利用圓拱形屏風設計，配合木製玻璃趟門，既可將自然光線引入，亦能增添日式禪意情懷，帶出隨心寫意放鬆感。



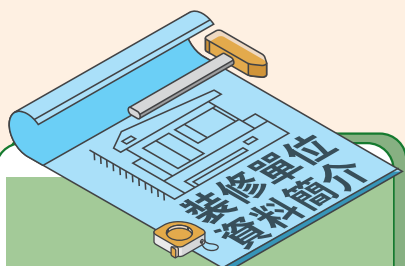
■ 圓形餐桌枱面可用透明玻璃或青銅色玻璃。

圓形餐桌 匠心獨運

德國普拉特納 (Platner Collection) 大型圓形餐桌，說它是一張餐桌，倒不如說它是一件家居藝術品更不為過。它的桌面材質可選木材、透明玻璃、青銅色玻璃、塗層大理石、天然大理石和天然花崗岩，顏色選擇豐富。底座則可選拋光鍍銀層、18K 金鍍層或金屬青銅漆。至於圓形頂蓋位於垂直鋼絲桿的底座上，這些鋼絲桿焊接在圓形水平桿和邊緣框架桿上。而底座底部設有透明塑膠擠出環，使底部表面光滑。整張餐桌製作一絲不苟，顯示出德國工匠的匠心獨運。



■ 普拉特納大型圓形餐桌椅組合格調高雅。



設計公司：MYSA Interior Design Company Limited

設計師：MAN LI

住宅位置：將軍澳東港城

室內面積：463 平方呎

間隔：2 房

裝修及設計費用：約 58 萬

查詢電話：9883 6665