

揀宅

「無殼」年輕夫婦

按揭供款：11,111元(六成)

年息：3.25厘

還款年期：25年



放盤單位簡介

地點	屯門藍地福亨村路8號
樓齡	20年
單位	12座高層F室
實用面積	396平方呎
間隔	2房
放盤價	380萬元
代理	祥益地產 古先生 2468 2048



■ 豫豐花園外觀



■ 小睡房的殼，放置單人床。



■ 客廳連接小露台。

屯門豫豐花園 人寵安樂窩

位於屯門藍地的豫豐花園，雖然並非位於市中心，但勝在發展密度較低，環境清幽，綠化休憩空間充足，以及屋苑最大賣點是可養寵物，附近更設有寵物公園。

豫豐花園由12座物業組成，合共提供1,576伙，單位實用面積介乎327至594平方呎，標準戶間隔實用，單位不設玄關，地方見使，而且戶戶採用梗廚設計，同時外連露台。屋苑主打兩房，細兩房採用明廁，大兩房則設工作平台，與露

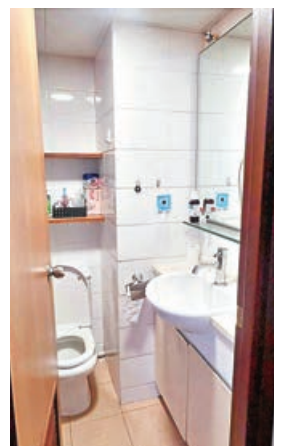
台形成對流，室內通爽；另設有三房可供選擇。

此外，「北部都會區」為本港未來發展的新引擎，有關發展亦會帶動豫豐花園的升值潛力。買賣方面，由於屋苑主打兩房，買家以年輕人及小家庭為主，加上屋苑准養寵物，特別受愛狗愛貓一族追捧。

最新資料顯示，該行錄得豫豐花園11月二手成交共3宗，實用平均呎價為10,457元。



■ 廚房可放置三門大雪櫃。



■ 廁所採用白色瓷磚。

■ 主人房有大窗台，陽光充足。



豫豐花園近期成交紀錄

日期	單位	間隔	實用面積	成交價	成交呎價
11/25	13座中層A室	2房	361平方呎	380萬	10,526元
11/25	8座中層H室	2房	361平方呎	375萬	10,388元
11/25	10座5樓C室	2房	396平方呎	363.8萬	9,187元
11/25	7座18樓E室	3房	568平方呎	275萬	4,842元
11/25	12座17樓E室	3房	568平方呎	430萬	7,570元

租盤 逐個捉



「無殼」3人家庭

月租：11,500元

租金上期*：34,500元

經紀佣金：5,750元

(半個月租)

*兩個月按金及一個月租金

豫豐花園設有住客會所，設施包括戶外泳池、桑拿浴室、健身室、燒烤場等。屋苑鄰近設有便利店、餐廳及超級市場等，而附近藍地大街亦有多間士多、酒樓和鄉村式食肆。屋苑提供穿梭巴士往返港鐵兆康站及屯門市中心，住客亦可選擇步行前往鄰近的輕鐵藍地站，搭乘一程車到港鐵兆康站，再轉乘屯馬線直達馬鞍山烏溪沙終點站。交通四通八達。

至於租客方面，主要為年輕夫婦，其次為家庭客，另外亦吸引嶺南大學內地生承租。而上月屋苑錄得租賃成交共8宗，平均實用呎租28.1元。現時業主放租盤共30個，平均實用呎租叫價27元。

至於租客方面，主要為年輕夫婦，其次為家庭客，另外亦吸引嶺南大學內地生承租。而上月屋苑錄得租賃成交共8宗，平均實用呎租28.1元。現時業主放租盤共30個，平均實用呎租叫價27元。

租客多元 年輕夫婦為主



■ 客廳玻璃趟門連接小露台。

租盤單位簡介

地址	屯門藍地福亨村路8號
樓齡	20年
單位	7座低層B室
實用面積	450平方呎
間隔	2房
月租金額	11,500元
代理	祥益地產 古先生 2468 2048