



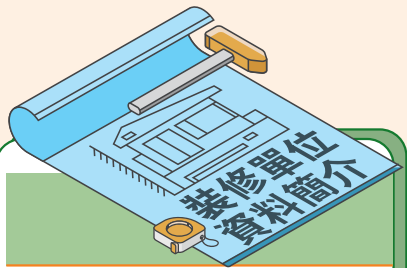
■廁所採用長方形雲石枱面，酒店式設備。



■浴室可一邊淋浴，一邊欣賞窗外無敵海景。



■由馬賽克砌成的花朵牆畫，成為飯廳的焦點。



設計公司：Art Deco Design Ltd  
設計師：Tony Chu (Chief Designer)

住宅位置：西灣河嘉亨灣

室內面積：2,071 平方呎

間隔：5房4廳

查詢電話：3146 5688

### 裝修費用清單

1. 保護工程：	20,000 元
2. 清拆工程：	80,000 元
3. 水電工程：	230,000 元
4. 泥水工程：	580,000 元
5. 木器及鋁質工程：	390,000 元
6. 油漆及牆紙工程：	200,000 元
7. 傢俬工程：	780,000 元
8. 其他工程：	20,000 元
<b>總數：</b>	<b>\$2300,000 元</b>

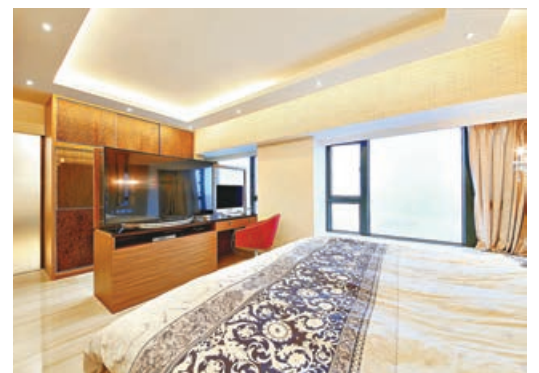
## 豪宅氣派盡出 改造玄關走廊



■玄關走廊天花鋪上大小不一的紙皮石，配搭波浪形燈槽，戶主一入屋就如經過繁星密布的銀河。



■大廳中間隱藏一道灰鏡門，門後正是各間睡房所在。



■主人房寬敞，電視櫃背後貼近牆身一角闢作衣帽間。



由 Art Deco Design Ltd 負責裝修設計的是位於港島東西灣河嘉亨灣一個五房四廳豪宅單位，單位樓齡10年，面積達2,071平方呎，住了戶主2人。按照戶主要求，鍾情高貴華麗的酒店風格，設計師 Tony Chu 於是以雲石、馬賽克奠定豪華的氣派，並以鏡面、黑鐵、木材等營造硬朗時尚感覺。居所是由兩個單位打通而成，設計師特地在玄關走廊上巧花心思，起先聲奪人之效。

談到裝修設計之精華部分，由於單位樓底只有八至九呎，於是設計師利用灰鏡和清鏡的通透反射作用營造更寬敞的視覺效果。另外，透過更改廚房間隔，加上貫通玄關位置，形成弧形的玄關區，輔以燈光及材質的配合，令訪客甫進門便感受到居所的豪華氣派。



■房間內的玻璃裝飾櫃及書桌，甚具時代感。



## 玄關櫃 兼顧收納與美感



■組合玄關櫃包括鞋櫃及凳子等。

返到屋企，第一眼見到的就是所謂屋企的門面玄關了。專為香港家居細空間設計的「Prague（布拉格）組合玄關櫃」，以靈活組合和實用功能，幫大家打造一個整齊企理、兼顧收納與美感的入門空間。

布拉格組合玄關櫃採用標準化組件設計，你可以根據門口位大小和實際需要，自由搭配組合。無論是單獨擺放鞋櫃，抑或加裝衣架和軟凳，都能完美貼合你屋企的間隔，將每吋空間都用得剛剛好。



■玄關櫃上下層分別擺放裝飾品和鞋子。