

揀宅

中產年輕夫婦

按揭供款：23,391元(六成)

年息：3.25厘

還款年期：25年



放盤單位簡介

地點	屯門鄉事會路83號
樓齡	11年
單位	屯門龍門6座高層E室
實用面積	474平方呎
間隔	2房
放盤價	800萬
代理	祥益地產 袁小姐 2440 3322



龍門外觀



■客廳布置格局古色古香。



■大廳可安放大型收納櫃。



■露台採用玻璃趟門。

屯門樓王龍門
一站式便捷生活圈

屯門龍門坐落屯門市中心核心地段，屬區內地標級鐵路上蓋屋苑，素有「屯門樓王」之稱。項目由新鴻基地產(0016)與港鐵(0066)合作發展，結合「港鐵屯門站上蓋」及大型商場V city雙優勢，打造一站式便捷生活圈。項目分2期共7座物業，單位間隔多元化，涵蓋一至四房，主打兩房及三房戶型，另設有小量特色戶(包括連平台單位、複式及天台連泳池單位)，戶戶採用獨立式廚房設計，大部分單位設有露台、工作平台、窗台。由於項目前臨屯門河道，中層以上大部分單位享河景、市景

及屯門中央公園景，其餘則望內園景。

祥益地產區域董事袁思賢表示，龍門3月共錄得買賣14宗，實用平均呎價14,632元。而踏入4月，截至7日止，暫錄得1宗成交，成交呎價15,860元。而現時業有業主放盤約75個，實用平均呎價16,500元。至於買家方面，除了區內外上車客、換樓客及投資客，亦備受內地買家青睞。總括而言，龍門極具質素，配合地理位置優勢，坐落於大灣區交通樞紐核心點，盡享生活配套及便捷交通網絡，因此成為區內的王牌屋苑，吸引各方追求優質生活的人士。



■睡房可放置大衣櫃。



■廚房廚櫃充足。



■浴室採用標準浴缸。

龍門近期成交紀錄

日期	單位	間隔	實用面積	成交價	成交呎價
03/26	5座高層J室	3房	646平方呎	1,030萬	15,944元
03/26	5座高層E室	2房	475平方呎	598萬	12,589元
03/26	2座高層F室	2房	487平方呎	760萬	15,606元
03/26	1座高層D室	2房	482平方呎	785萬	16,286元
03/26	2座高層H室	3房	723平方呎	1,180萬	16,321元

租盤
逐個捉

「無殼」3人家庭

月租：19,000元

租金上期*：57,000元

經紀佣金：9,500元

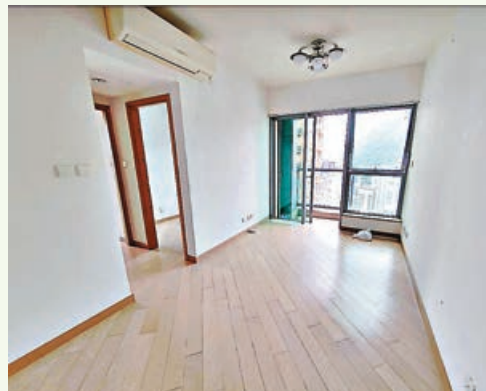
(半個月租)

*兩個月按金及一個月租金

龍門會所Charter Club連同園林面積共約32萬平方呎，分為南翼、北翼及天際會所(Sky Club)。南北翼會所分布於5樓至7樓，提供多元化休閒及宴會設施；天際會所則位於2座20至21樓。交通方面，住戶可經由基座商場V city連接屯門站，輕鬆往返港九各區。同時亦毗鄰輕鐵屯門總站，穿梭屯門及元朗區內更為便利。基座亦設有公共交通匯處，提供多條巴士及小巴路線，並設有直達深圳灣口岸的巴士，交通配套完善。

租務方面，祥益地產區域董事袁思賢表示，3月錄得租賃成交4宗，實用呎租38.6元。而踏入4月份，截至7日止，則暫未有成交。而現時屋苑共有15個放租盤，實用呎租平均叫價為40元。至於屋苑租客主要為年輕夫婦及小家庭，同時亦深受機組人員及來港發展的內地專才歡迎。

租客不乏來港內地專才



■長方形大廳直達露台。

租盤單位簡介

地址	屯門鄉事會路83號
樓齡	11年
單位	屯門龍門6座高層A室
實用面積	510平方呎
間隔	2房
月租金額	19,000元
代理	祥益地產 袁小姐 2440 3322