

揀宅

中產年輕夫婦

按揭供款：91,393元(62.69%)

年息：3.25厘

還款年期：30年



放盤單位簡介

地點	薄扶林道89號
樓齡	24.3年
單位	寶翠園2期5座高層G室
實用面積	1,109平方呎
間隔	3房套
放盤價	3,350萬
代理	美聯物業 黎小姐 6736 1161



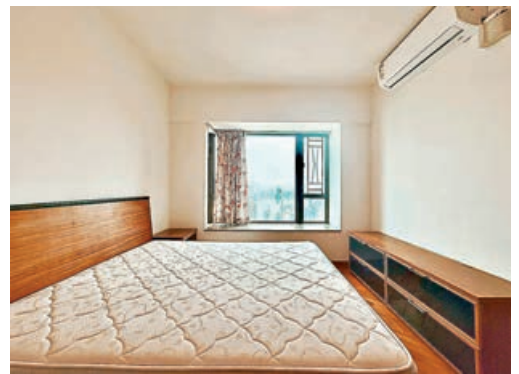
寶翠園外觀



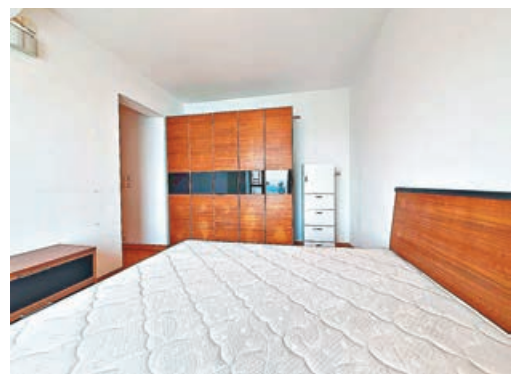
■鑽石型大廳空間夠闊落。



■巨型客廳外望無敵海景。



■房間採用傳統窗台，外望海景。



■主人房放得落大床及一排高身衣櫃。

西半山寶翠園 景觀廣闊無遮擋

西半山薄扶林豪宅屋苑寶翠園建於一個10層樓高的平台之上，下層連接堅尼地城，中層則連接西薄扶林道，毗鄰香港大學。屋苑地勢高聳，由港島上環、維港、西九龍填海區以至青馬大橋一帶景色盡收眼底，景觀廣闊無阻。而屋苑共分為2期，由6座樓宇組成，一梯八伙，共有2,213個單位。間隔設有2至4房，單位實用面積為659至2,692平方呎。至於物業各座樓層層數：5座和6座各63層；1座和2座各61層；3座和8座各59層。物業不設4座和7座。

至於寶翠園的買家主要為中產階級至高收入家庭、專業人士以及尋求優質校網的換樓客。美聯物業網上資料顯示，寶翠園現時二手放盤共有31宗，當中1期佔17宗，2期佔14宗，二手放盤叫價介乎1,450萬元至5,000萬元。



■廚房空間寬敞，廚櫃及收納櫃充足。

寶翠園近期成交紀錄

日期	單位	間隔	實用面積	成交價	成交呎價
03/26	6座43樓A室	3房	905平方呎	2,300萬	25,414元
03/26	6座62樓D室	3房	907平方呎	2,160萬	23,815元
03/26	5座61樓A室	3房	1,114平方呎	2,900萬	26,032元
03/26	6座42樓F室	3房	1,272平方呎	3,260萬	25,629元
03/26	5座62樓E室	3房	1,112平方呎	2,900萬	26,079元

租盤 逐個捉



「無殼」3人家庭

月租：	36,000元
租金上期*：	108,000元
經紀佣金：	18,000元 (半個月租)
*兩個月按金及一個月租金	

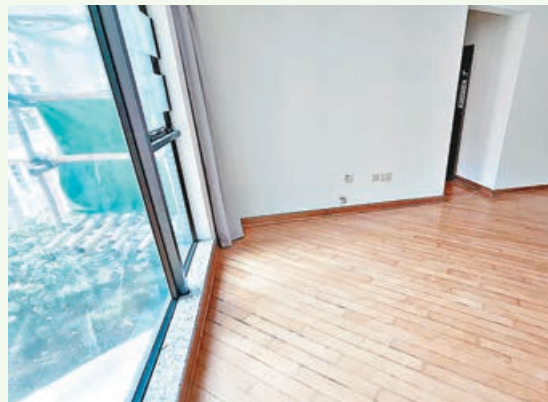
寶翠園交通十分便利，連接港鐵香港大學站，前往中上環、金鐘僅需約10分鐘左右，而且港鐵出口可搭乘電梯直達屋苑。至於生活設施方面可謂配套完善，屋苑自設大型商場「西寶城」，內有超市、酒樓等，滿足日常生活。更擁有達19萬平方呎的「寶翠會」會所，設有室內外泳池、健身室等設施。

由於寶翠園鄰近香港大學、港鐵站及擁有大型住客會所，所以吸引眾多金融界、學術界人士租客。



■睡房闊落，窗台設計成大型書枱。

租客多金融及學術界人士



■客廳採用落地大玻璃窗，光線十足。

租盤單位簡介

地址	薄扶林道89號
樓齡	24.3年
單位	寶翠園2座低層D室
實用面積	656平方呎
間隔	兩房
月租金額	36,000元
代理	美聯物業 姚小姐 6773 2899