

匯聚中華國粹 裝點精緻生活

航誠藝都
【寶藏口岸·中國工藝精品商場】

1F 玉石精品館 2F 家居休閒館 3F 民俗工藝館 網絡商城: www.szbcyd.com
地址: 深圳市羅湖區沿河南路1021號(地鐵羅湖站E2出口) 電話: 86-755-22318306

第五屆中國(深圳)國際文化產業博覽交易會
ICIF 2009

航誠藝都分會場活動預告

一、分會場開幕式暨外賓簽約儀式 5月13日 15:00-15:30
二、傳承奧運·奧運文化藏品展 5月10日-6月10日 10:00-21:00
三、民俗奇葩·民俗風情書畫表演周 5月13日 19:00-20:00
5月14日-5月18日 15:00-16:00; 19:00-20:00
四、鑒定收藏·文物鑒定活動 5月14日-5月16日 10:00-12:00; 14:16:00
五、春華秋實·當代名家書畫拍賣會
預展時間: 5月6日-5月16日 10:00-21:00 拍賣時間: 5月17日 14:00-16:30
六、巧奪天工·民間手工技藝展示 5月14日-5月18日 11:00-20:00
七、航誠藝都·傳統工藝與旅遊品發展之路 2009年5月18日 14:00-16:00
八、國色天香·中國國石展 5月10日-6月10日 10:00-21:00
九、西洋古董·國產雕漆藏品展 5月1日-5月31日 10:00-21:00
十、首屆航誠藝都交易會 5月10日-6月10日 10:00-21:00

深圳市航誠投資管理有限公司擁有活動最終解釋權



時任福建學政的紀曉嵐為祖母葛氏70大壽而題



觀眾正在觀賞匾額

中國首座匾額專題博物館——洛陽匾額博物館，4月11日正式對外開放，展出近年來徵集的明代天順六年（公元1462年）至民國時期各類匾額500餘塊，其中不乏紀曉嵐、王傑、洪鈞、左宗棠、張之萬、于右任等名家作品。

匾額作為一種集書法、文學、雕刻藝術和裝飾美學於一體的傳統文化載體，被廣泛應用於社會生活的方方面面，因其用辭雅緻，書法精美，雕刻細緻，具有很高的藝術價值和歷史價值，歷來深受民衆喜愛。近年來，洛陽民俗博物館工作人員徵集到1700餘塊古匾，成為國內徵集古代匾額最多的博物館。

為保護好這些珍貴文物，洛陽市投資500餘萬元人民幣，建成了全國首座匾額專題博物館——洛陽匾額博物館。該館佔地3160平方米，建築面積1947平方米，為仿清代建築風格，匾額內容涉及功德聲望、貞節賢孝、官署門第、婚喜壽慶、醫德教澤、寺廟宗祠、精品匾額、書齋堂號等八個門類。每塊匾額皆配「匾文」和「釋文」。

「匾王」需6個人能搬動

該館一號展廳設官府門第廳、醫德教澤廳、精品匾額廳、功德聲望廳。官府門第匾額類名義指門閥閥匾額。古之門閥制度頗為嚴格，匾額其實是自表家門的一種形式。中央展廳內懸掛了欽賜壽官、御前侍衛府、欽賜登仕郎等匾額共21塊，以及官府門第類匾額67塊。

醫德教澤類匾額所陳列的匾額展示古之良醫在追求醫術的同時，更注重醫德的培養，從而為民衆所擁戴的情形，展出「神膏普濟」、「巫彭妙術」、「杏林春茂」等醫德、教澤類匾額15塊。精品匾額廳共展出精品匾額30塊。

而功德聲望類匾額廳匯聚了古時對有功於民者或人格品行為世人所仰慕者多以匾額述其業績懿行，以示褒獎類匾額，展出有「德重閭里」、「質直好義」、「桂蘭煥彩」等匾額62塊，其中「耆英望重」匾額長約3米、寬約1.5米，需6個人合力才能將其搬動，被譽為匾額博物館的「匾王」。

匾額書法精湛雕刻精美

二號展廳涵蓋婚喜壽慶匾額廳、貞節賢孝廳、寺廟宗祠廳和書齋堂號廳。婚喜壽慶匾額類匾額多為祝頌之詞，真實地再現了當時禮尚往來和人事交流的社會風貌，分尊老祝壽、新婚賀喜、科舉高中等內容。

貞節賢孝匾額多用來讚頌女性，展出有「從容就義」、「陶母遺風」、「機杼荻畫」等69塊貞節賢孝類匾額。

寺廟宗祠匾額是指寺院、廟宇、祠堂懸掛的匾額。史料記載，僅北魏時期，洛陽就有寺院1367座，匾額之盛可想而知。該廳位於第二展廳西側，展出有「共溯本源」、「唐氏宗祠」、「先澤是皇」等匾額13塊。

堂號是古代家庭的稱號，此類匾額就是家族文化狀況的遺存。堂號反映了一個家庭的歷史淵源和尊崇信奉。書齋堂號廳展出有「永思堂」、「文德堂」、「愛竹堂」等匾額18塊。

洛陽市文物局副局長韓玉玲稱，展出的匾額內涵深邃，言簡意賅，書法精湛，雕刻精美，是博大精深的河洛文明的物質載體。

本報記者 楚長城

洛陽建成中國首座匾額博物館



天順六年（公元一四六二年）懸掛宗祠家廟門上的匾額



古代文物 璀璨京城(一)

——首都博物館5000年文明瑰寶



針灸穴位銅人·明



銅豬尊·商代晚期



鎏金銀面具·遼



青白釉鏤雕戲台人物枕·元



縱目銅人面 商代晚期



青花釉裡紅堆貼四靈塔蓋罐·元至元四年



陽陵錯金銅虎符·秦



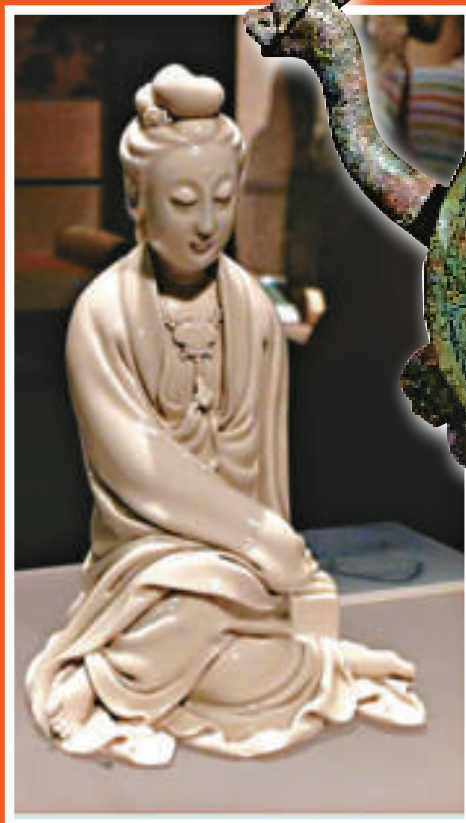
大威德怖畏金剛·清



彩繪雁魚銅燈·西漢



擊鼓說唱陶俑·東漢



德化窯觀音像·明弘治十七年至明萬曆十年



鳥蓋人足銅盃·（約公元前1046—前771年）

洛陽匾額博物館四月正式開放

太陽神紋刻石·新石器時代