



團扇



扇套



王星記製扇歷史

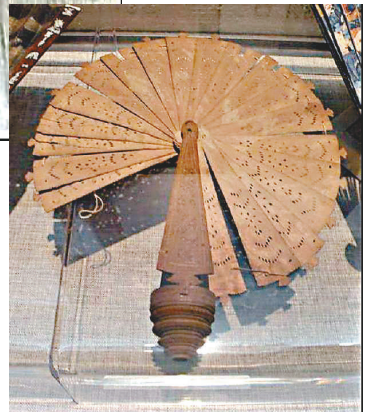


外國扇

早期的扇



書法摺扇



# 中國扇

愛梅

## 中國扇

中國扇歷史悠久，可以追溯到傳說時代。早期流行的長柄扇，主要是帝王貴族出行時的用具；以後出現的短柄扇，才是人們夏日納涼消暑的用品。秦漢時，團扇是扇的基本樣式；北宋時出現的摺扇，因其開合自如便於攜帶，很快與團扇平分秋色，乃至成為主流扇型。在長達數千年的歲月裡，扇除了引風納涼外，還與社會政治、民俗風習、藝術創作等發生密切聯繫，成為承載人們觀念和情感的載體，是中華文化的一顆耀眼光珠。

中國扇博物館建在杭州市拱宸橋西原杭州第一棉紡織廠地塊，由舊廠房改造而成，2009年國慶節正式開館。

中國扇博物館用圖片、模型、實物以及聲光電高科技手段，講述扇文化和歷史。

### 早期的扇

在古代書畫和出土文物中，我們可以看到早期的扇，知道它的形狀、材質和用途。

### 團扇

團扇出現於漢代。它以扇柄為中軸，多以竹木為架、絲綢作扇面，左右對稱，多為圓形。人們將各類材質的對稱式平扇統稱為團扇。

### 摺扇

關於摺扇的起源，學術界有兩種看法。有人認為摺扇是中國人發明的，根據是《南齊書》有司徒褚淵攜腰扇入朝的記載，腰扇即佩於腰部的摺疊扇。有人認為摺扇是日本人發明的，北宋初年傳入中國。不論起源何處，元明以來，摺扇在中國逐漸取代團扇成為扇的主流。

### 外國扇

除了亞洲扇文化有悠久歷史外，十八世紀以來，歐美也出現精美的扇子。博物館用好幾個櫥窗陳列外國的精品。

日本摺扇的出現不遲於公元八世紀中葉（中國五代時期），最初主要用於宮廷饋贈，江戶時代以後，開始作為納涼工具流行於社會中下層。以材質分類，可分為板扇（稱檜扇）和紙扇（稱蝙蝠扇）兩類。

### 製扇工具



花扇



戲曲人物用扇



古代扇

