

# 料明晚登陸 國家海洋局發「雙紅預警」 粵各市戒備 供港菜農忙搶收

颱風「百里嘉」的影響還未遠去，有着「颱風王」之稱的超強颱風「山竹」又將襲來，預計將於16日夜間登陸廣東西部至海南島東部一帶沿海，很可能成為今年登陸中國最強的颱風。14日，國家海洋局發「雙紅色預警」，中央氣象台將颱風預警級別提升至橙色，維持防風Ⅲ級應急響應，廣東各縣市均已提前準備防汛搶險物資。其中，梅州、韶關等地的供港菜基地紛紛採取提前搶摘蔬果，加固大棚加寬排水渠等措施。

## 最強颱風

大公報記者 帥誠廣州報道

為應對超強颱風「山竹」即將登陸帶來的災害影響，9月14日下午，廣東省三防辦、省氣象局、國家海洋局南海分局、省水文局等部門舉行颱風「山竹」聯合新聞發布會。現場公布的「天河二號」超級計算機模擬颱風走向圖顯示，「山竹」將於16日夜間在廣東西部或海南東部沿海地區登陸，較大概率直擊粵西沿海。「山竹」如果以48-52米/秒（15或16級）強度登陸，可能成為歷史上登陸廣東的颱風前三強。

14日，國家海洋局發「雙紅色預警」，中央氣象台將颱風預警級別提升至橙色，維持防風Ⅲ級應急響應，廣東各縣市均已提前準備防汛搶險物資。為預防颱風災害，梅州、韶關等地的供港菜基地紛紛採取提前搶摘蔬果，加固大棚加寬排水渠等措施。

### 廣東各處料降暴雨

廣東省氣象台首席預報員林良勳介紹，受今年第22號颱風「山竹」嚴重影響，16日-17日，粵西市縣有大暴雨、部分市縣有特大暴雨，珠江三角洲的沿海市縣有暴雨到大暴雨，粵東市縣有暴雨，其餘市縣有中到大雨局部暴雨。颱風影響期間，粵西沿海市縣夜間最大風力可達15級。廣東的內陸地區還有可能出現小龍捲以及10級以上大風。

受「山竹」影響，廣鐵集團暫停發售9月17至18日廣深港及杭深高鐵、廣深及廣

珠城際多趟列車，福建往廣東也有多趟列車車票停售，9月16日夜間至19日，跨瓊州海峽普速列車限售廣州附近車票。16-17日，香港、澳門、廣州、珠海、深圳機場的航班可能大量延誤或取消。

### 湛江珠海關閉旅遊景點

目前，廣東已關閉湛江、珠海等受影響地區的海濱海島旅遊景點，組織居住在低窪地區的群眾轉移到安全地帶，關閉沿海地帶的道路、地下停車場等設施，以及加固廣告牌等。颱風登陸後，還合適時啓動停工、停課、停市等一系列措施。

為了應對颱風災害，梅州、韶關等地的供港蔬菜基地也提前做出了相應的防災措施。位於梅州大埔鎮的安源農產品種植基地的特色水果蜜柚日前已陸續進入豐收期，在了解到此次颱風「山竹」的強勁勢頭後，基地產品經理吳曉光表示，基地已組織人手提前搶摘了大部分蜜柚果實，首批蜜柚已裝運進深圳中轉站，「目前對香港的供貨量不會產生影響。」而在位於韶關樂昌市的昌盛香芋生產流通專業合作社，多年來供港業務佔到總銷量的一半左右。合作社社長唐培基表示，合作社的香芋也已進入收穫期，因為粵北距離海岸較遠，颱風的風力到達當地時往往已減弱很多，但持續的強降雨卻容易對農作物根部造成水浸，「我們已提前加寬了引水渠，一些蔬菜大棚也進行了加固，確保萬無一失。」他說。



▲為減少超強颱風「山竹」可能造成的損失，梅州、韶關等地的供港菜基地紛紛採取提前搶摘蔬果，以確保供港蔬菜滿足市場需求。圖為梅州供港菜基地提前搶摘蜜柚 大公報攝

### 海南逾兩萬漁船回港



為防禦「山竹」可能帶來的危害，海南省提前做好防禦部署。截至13日晚，海南省全省總計已有23704艘漁船安全進港避風。為防範「山竹」可能引發的地質災害，海南省國土資源廳進行了緊急部署，要求全省嚴陣以待。此外，海南消防總隊14日發布命令，要求全省消防部隊自當日17時起進入二級戰備；海南省教育廳也發布緊急通知，要求各級做好超強颱風「山竹」防禦工作，確保廣大師生的生命和財產安全。（記者 何致）

### 汕尾搶險隊加固基站



12日起，汕尾移動公司全面推進防汛抗颱風各項工作，成立專業保障隊伍58支共247人，嚴格執行領導帶班制度，組織搶險隊伍深入各區域搶在颱風來臨前排查隱患。截至13日已完成沿海16條杆路打拉線、加支撐杆等加固工作；完成18個過溝過橋管道清理，對在網127個微波進行加固；完成4個超級基站、3個堡壘基站的全面巡檢及整改工作。（汕尾同城）

### 深圳小區放防汛沙袋



為防範超強颱風「山竹」衝擊，14日，深圳一小區物業人員在出入口及低窪地段放置防汛沙袋。據了解，連日來，深圳市各相關部門迅速組織做好垃圾堆體、危險邊坡、低窪路段、圍牆擋牆、建築施工、臨時高欄板房等重點區域、重點設施、重點部位的隱患消除和安全防範措施，及時做好危險區域市民群眾的撤離工作，並及時停止極端天氣時段室外高空、危險工序作業。（深圳特區報）

## 內地港澳氣象會商機制常態化

【大公報訊】記者江鑫嫻北京報道：對於中央氣象台與港、澳兩地天文台9月13日舉行歷史首次三方聯合視頻會商，研判「山竹」的發展趨勢與影響。中央氣象台首席預報員張玲在14日的通氣會上再次提醒港澳居民關注預警信息，做好相關準備。

張玲表示，由於颱風「山竹」登陸時強度強，帶來強風暴雨的影響區域與23號颱風「百里嘉」重疊，災害疊加效應明顯，台灣、廣東、香港、澳門、海南、廣西

、雲南等地需做好颱風防禦工作。「香港主要關注的是風暴潮，但好在不是大潮期。不過，局部降雨量會比較大，所以建議港澳居民要及時關注相關預警信息，做好準備。」

「近年來，中央氣象台與港澳氣象部門的互動越來越緊密。」中央氣象台副台長宗志平表示，此舉意味著三方聯合會商機制將步入常態化，這在做好區域防災減災、服務粵港澳大灣區建設方面有着重要意義。

## 廣西養魚戶急捕撈減損失

【大公報訊】記者朱曉峰欽州報道：連日來，廣西各地尤其是北部灣沿海的北海、欽州、防城港三市積極做好防範措施，包括要求海上船隻及時返港避風，及時撤離濱海旅遊、海上養殖人員，對部分水庫提前放水騰出庫容等，以最大限度降低超強颱風「山竹」可能造成的災害。

預計17級超強颱風將帶來連日大暴雨。欽州灣金鯧魚養殖戶們擔心，大暴雨可能使欽江和茅嶺江洪水暴發，大量泥沙奔湧入海，近河口處海水將成泥漿水，造成水體嚴重缺氧，可致龍門港、欽州港數千萬尾金鯧魚面臨死亡威脅。為減少損失，許多養魚戶已把能上市的魚盡量捕撈，並對網箱盡可能的加固。而蠔農也將遠海處的蠔排拖到近海處並作了加固處理，同時

對可上市的生蠔能收盡量收。此外，陸上的淡水魚養殖戶除了提前打撈一部分外，選用抽水機抽掉了一部分水使水位降低，以防水漫魚塘。



▲蠔農對可上市的生蠔能收盡量收 大公報攝

### 受「山竹」影響 部分列車調整

#### 暫停發售

9月16日-18日

- 廣深港及杭深高鐵、江湛鐵路、廣深及廣珠城際所有列車車票

#### 暫停發售

9月16日-18日

- 粵湘兩地始發前往深圳、珠海、潮汕等方向的動車組車票

9月16日夜間至19日

- 跨瓊州海峽列車車票仍限售到廣州地區
- （資料來源：搜狐網）

## 深排查隱患 30庇護所隨時開放

【大公報訊】記者黃仰鵬深圳報道：為應對超強颱風「山竹」，連日來深圳多個部門啓動相關預案，對危破房人員轉移提前部署動員，排查危險邊坡和易湧點，嚴陣以待防範「山竹」正面襲擊。

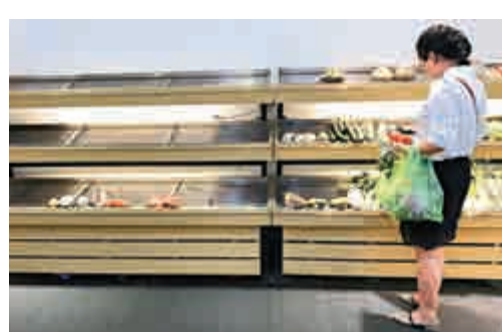
目前，深圳市鹽田區本地77艘漁船已全部回港避風，漁船作業人員已全部上岸；金色海岸觀光航線也已於12日15時停航，船隻全部離港避風。

針對轄區兩個暴潮巨浪高危險區（中英街和海鮮街），大、小梅沙、東部華僑城、海洋世界等旅遊景區全部發布颱風預警信息，提前做好隨時進行人員轉移的準備工作。另轄區662棟（需轉移人員1835人）危破房、老舊村屋、63處（需轉移人員3056人）在建工地，鹽田區均已進行了轉移動員，目前，全區30個庇護場所均已做好開放準備。

據悉，臨近海域的鹽田區近兩日來出動500餘人巡查人員，全面排查風險隱患點，發現問題

題立即採取應急措施。目前轄區11座水庫均在汛限水位以下運行。

為防禦颱風，深圳龍崗區橫崗街道近兩日拆除700平方米隱患建築，加強對危險邊坡、在建工地、施工工棚、臨建、圍牆、護坡、餘泥渣土受納場、戶外廣告招牌的排查和巡查力度，發現隱患及時處理。



▲部分超市蔬果被搶購一空 大公報記者帥誠攝