



A1 要聞 責任編輯：華英明 美術編輯：陳汗誠

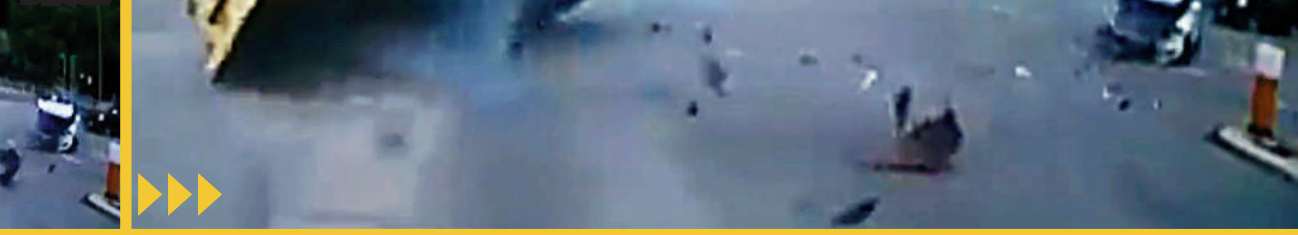
車Cam直擊大涌橋路車禍



硬撼

翻側

彈起



掃一掃 睇車Cam直擊

私家車衝燈撞翻 小巴司機慘死

疑睇錯預仔燈 直衝十字路口



意外發生後小巴殘骸和玻璃碎片佈滿一地，私家車車頭嚴重損毀。小巴司機被救出時已死亡，警方用綠色帳篷遮蓋遺體。

車禍黑點

意外頻生的沙田大涌橋路，九日內再發生嚴重車禍。一輛私家車昨日下午駛至大涌橋路與沙燕橋十字路口，懷疑女司機未有睇清交通燈號，隨着前車違例衝燈直駛，猛撞一輛專線小巴尾部，小巴被撞至掉頭並翻側，小巴司機上半身拋出車外，頭部被車身夾着，當場慘死。

意外中另有七名男女受傷，警方以涉嫌危險駕駛引致他人死亡，拘捕涉事女司機，初步調查不排除有人睇錯「預仔燈」肇禍。

大公報記者 黃浩輝（文） 突發組（圖）

車禍釀成一死七傷，死者是59歲姓張專線小巴司機，三男三女傷者為小巴乘客，另涉事私家車女司機(33歲)亦報稱胸膈不適，七名傷者分送沙田威爾斯親王醫院及大埔那打素醫院治理。事後警方以帳篷遮蓋小巴司機遺體，其後有死者親友到場認屍，悲慟不已。

女司機載買家試車

據小巴站長表示，死者入職約10年，平時甚少接獲乘客投訴，駕駛涉事的803線(顯徑至利安)約兩年，事發時為張的第一轉車，由大圍顯徑出發前往馬鞍山利安。至於女司機，於去年六月已「甩P」，早前放售涉事Audi A6私家車，事發時她與丈夫約好買家，正在試車。

事發於昨日下午2時54分，張駕駛專線小巴沿大涌橋路往馬鞍山方向行駛，途至與沙燕橋十字路口時，被一輛沿沙田圍路往新城市廣場方向駛至的白色私家車猛撞，小巴頓時失控翻側。

有「車Cam」拍下意外驚嚇一刻，見到小巴被撞後，如特技電影般在十字路口打轉掉頭後翻側。隨後三名男女從白色私家車落車，「車Cam」拍攝的司機見狀，立即致電報警求助。

現場消息稱，涉事白色私家車當時沿沙田圍路第二線行駛，當時「預仔燈」（即三色交通燈旁邊附設的燈）亮起綠色，一、二線車輛均需左轉入大涌橋路，惟私家車並無跟隨左

轉，反而跟隨了前方另一輛違例私家車向前直駛，導致意外。

小巴被撞後擋風玻璃飛脫，涉事私家車車頭則嚴重毀爛，安全氣袋彈出。小巴司機拋出車外，頭部被車身夾着，大批消防及救護員接報到場，以工具抬起小巴，將被困小巴司機及車內一名乘客救出，惜小巴司機當場證實死亡。

九日兩意外 網民嘆「好邪」

消防處高級救護主任陳偉昌稱，小巴司機被救出時已明顯死亡，其餘七名傷者中，有兩人頭部受傷傷勢較重。

新界南總區交通部特別調查隊第1隊陳浩文高級督察表示，兩輛涉事車輛會拖走檢驗，會循司機駕駛態度、是否違反燈號和有否扣好安全帶方向調查，並呼籲目擊者致電3661 1300與調查人員聯絡。

大涌橋路九日前亦有嚴重車禍，一輛載有55名學童的校巴駛至富豪花園對開，與私家車及輕型貨車相撞，校巴飛墜單車徑，釀成25人受傷。昨日車禍發生後，不少人在網上留言，大嘆該條公路「好邪」！

小巴與私家車在路口相撞



目擊者：小巴司機被壓頭 欲救無從

現場直擊

「見小巴司機頭部被壓住，但欲救無從，當時現場所有人都非常焦急」，剛停在肇事路口的客貨車司機鄧先生，事後向大公報記者憶述時猶有餘悸，他的「車Cam」拍下小巴被撞翻時嚇人影像！

從事室內設計的鄧先生說，事發時駕駛客貨車準備回家，沿沙燕橋至大涌橋路前燈位等候時，見到涉事白色私家車沿沙田圍路往沙田鄉事會路疑違例直駛，在十字路口撞向沿大涌

橋路往馬鞍山方向行駛的小巴右車尾，「小巴當場如拍戲般撞掉轉頭，之後翻側在馬路上，小巴上約有六名乘客受傷，滿身披血。」

「黑色車衝燈，白色車照跟」

鄧先生與其他駕駛者見狀，紛紛上前協助，打爛玻璃救出乘客，至於小巴司機因頭部被車身壓住，大家一度打算抬起車身救人，但擔心貿然亂動，會加劇小巴司機的傷勢，欲救無從。「當時所有人都非常焦急，紛紛

Table with traffic statistics: 今年1月至5月4日, 交通意外: 5193宗, 傷亡人數: 6243人, 死亡: 32人, 重傷: 528人, 輕傷: 5683人

衝擊力達4.6噸 可提起三架的士

專家之言

香港公開大學交通意外重組訓練課程導師盧覺強觀察事發「車Cam片」後，對大公報記者表示，估計小巴當時的時速大約為45公里，而白色私家車時速約40公里，撞向小巴時產生約4.6噸重力，相當於提起約三架的士的重量。由於私家車撞向小巴近車尾位置，令小巴由直行變成「過度轉彎」，失去重心翻側。

盧教授解釋，因應車速和入彎角度，汽車在轉彎時會產生一定的「轉彎弧度半徑」，如沒有超出某個數值便不會翻側。經過計算，事發路面的弧度半徑數值約為15.7米，代表汽車在轉彎時，若「低於」此數值就可能翻側；而事發小巴突然由直行被撞至「過度轉彎」的弧度半徑則為15米，即數值低於極限的15.7米，「剛好」足以令小巴翻側。

盧教授續稱，涉事小巴呈90度直角撞向地面，車內的人會同樣撞落地面，首當其衝是頭部。而小巴被撞後仍然拖行，對車內司機和乘客亦會造成傷害，估計小巴翻側後拖行了12.5米，而時速仍有30公里直至停低；另根據涉事白色私家車撞小巴後仍然有動力「慢流」，估計私家車事發時並沒有剎掣。

相關新聞刊 A2

報料熱線 9729 8297 newstakung@takungpao.com.hk



今天本港天氣預測 大致多雲 27°C-32°C

督印：大公報 (香港) 有限公司 地址：香港仔田灣海旁道7號興偉中心3樓 www.takungpao.com