

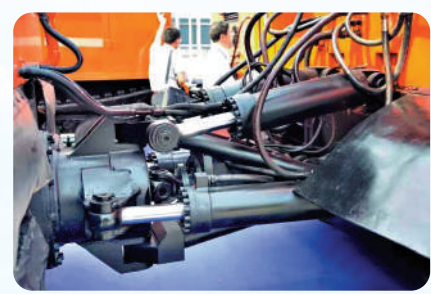
# 載重31噸蛇行 跨4米寬壕溝 越1.5米高障礙 蟒式全地形車 水中漂 陸上飆



▼在東部戰區的一次演習中，一輛「蟒式」全地形車從登陸艦上駛向灘岸。

## 「蟒」式全地形雙節履帶車 (載重6噸基礎車型)

載重：前車1噸+後車5噸  
自重：18噸  
乘員：4人  
公路極速：37公里/小時  
最大行程：500公里  
資料來源：中國兵器工業集團



**鉸接裝置**  
鉸接裝置連接前後兩節，可使雙節車完成蛇形扭動、俯仰等動作，提高其跨壕、越障等越野能力。

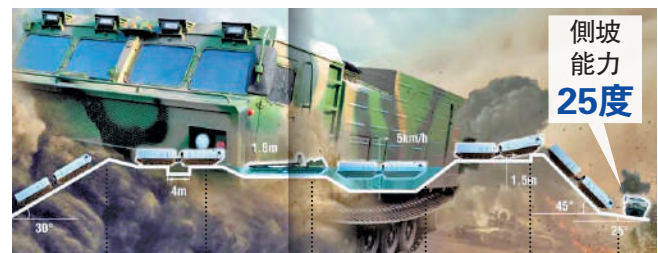
## 四輪驅動

四輪驅動裝置能使前後節實現相互牽引、推動等配合性運動，提高車輛在惡劣路面的機動性及通過性。

## 新型履帶

橡膠金屬履帶可降低車輛對地面的接地比壓，減少履帶剝平地面效果，降低噪音，保護生態環境。

## 「蟒」式穿越複雜地形能力



|      |      |
|------|------|
| 側坡能力 | 25度  |
| 爬坡能力 | 30度  |
| 越障寬度 | 4米   |
| 涉水深度 | 1.8米 |
| 浮渡時速 | 5公里  |
| 越障高度 | 1.5米 |
| 下坡能力 | 45度  |

註：載重31噸基礎車型資料，來源為中國兵器工業集團

全地形車是戰場上的重要裝備，解放軍列裝的「蟒式」、「駿馬」、「猛士」、「山貓」等不同構型、不同體量、不同用途的全地形車，在作戰體系中發揮不可替代的特殊作用。其中的巨無霸「蟒式」具多款車型，最大一款可載重31噸、跨越4米寬壕溝、越過1.5米高障礙，並可實現仿蛇形移動，既可在崎嶇地形奔馳，也可在水上滑行，具備極強機動性與通過性。

## 兩棲戰車

馬浩亮(文)

## 「蟒」式軍用車型

- 彈藥補給**  
可快速的為主戰坦克、自行火炮等作戰武器運送彈藥及物資，並具有自動裝填彈藥功能。
- 邊防巡邏**  
該車適用於嚴寒地區或其他特殊環境，可用於邊防巡邏、反恐、突發事件處置等方面。
- 兵力運輸**  
該車具有機動性、靈活性、舒適性等特點，可一次運兵60人，主要用於戰爭時或災害時在特殊地域的人員部署。
- 武器平台**  
車上可安裝自動裝填120毫米迫擊炮、39倍155毫米火炮、反坦克導彈或防空導彈等武器。

資料來源：《現代兵器》、中國兵器工業集團

## 越野「駿馬」馳援雪原

貴州詹陽動力重工公司生產的JM8「駿馬」系列全地形車，已廣泛列裝陸軍及聯勤保障部隊。與「蟒式」類似，「駿馬」同樣是採用鉸接式底盤的兩節履帶式全地形車。

「駿馬」全重10.3噸，載重4.5噸。公路最大速度為60公里/時，越野最高速度為25公里/時，能通過35度坡道，跨越1.5米寬壕溝，越過0.6米高垂直障礙，涉水深度1.2米，可以履帶滑水的方式以時速5公里在水面上行駛。

「駿馬」全地形車使用了600毫米寬的加強橡膠履帶，與金屬履帶相比，震動小，噪音低，加速性能好。4條履帶各自均能主動驅動。鉸接轉向系統可以使車輛實現俯仰功能，翻越陡坡、溝坎，通過卵石地形、樹木倒伏地形，為駐紮在海拔5000米以上高海拔積雪地區的部隊提供保障支援。

「駿馬」動力艙位於前車廂後部，後車廂採取模塊化設計，可根據不同任務需求，改裝為兵員運輸車、加油車、救護車、淨水車等。



▲一名第74集團軍的女兵駕駛「駿馬」在粵東的野外泥濘中奔馳。

## 沼澤灘塗沙漠 如履平地

目前解放軍列裝的全地形車中，「蟒式」是其中的巨無霸。「蟒式」門類繁雜，形成國際上最全的噸位系列化車族。體型最大的一款自重30噸，載重31噸（前車載重12噸，後車載重19噸）。儘管體型巨大，但「蟒式」身段卻十分靈活。前後車體由採用自潤滑軸承的鉸接結構連接，通過液壓控制，四條履帶都具有驅動力，車身不但可以左右自由扭動，而且可以30度上下俯仰，實現仿蛇形移動，這也是「蟒式」得名的由來。與剛性連接的車型比較，複雜路面自適應性強，可以承受大的負載及高強度衝擊。

對地面的附着力是常規車的2倍，避免車輛在草地及雪地打滑。負重輪採用高分子材料，具有極高的耐磨性和防扎防爆能力，能夠有效清除附着物，且具有極強的減震效果。其輕型高強度車體系統，承載能力高，抗衝擊力強，配合強勁動力及行走系統，可直接輾壓倒伏樹木、灌木叢。寬大的履帶減輕了車輛對地面的壓力，可順利行駛沼澤、灘塗、沙漠等軟質地面，通過一般車和船都無法通過的泥濘區域，靠履帶實現「水上滑行」，可自主從水中爬到岸上。

「蟒式」車輪動力採用機械傳動形式，四驅輸出，即使三條履帶損壞，只剩一條履帶，通過閉鎖，車輛還可繼續行駛。合金鋼骨架與高強度橡膠履帶結合，可防止樹樁、石塊的破壞，履帶齒

▼高達1.5米的障礙也難不倒「蟒式」全地形車。



## 搶險救傷指揮 用途百搭

這一系列優化設計，確保「蟒式」在惡劣路況的極強機動性與通過性：爬坡度30度，側坡度25度，翻越1.5米的障礙物、4米寬的壕溝，最大行駛速度可達37公里/時，水中5公里/時，單次加油最大行程為500公里。「蟒式」採用底盤通用化、上裝模塊化結構設計，後車可搭載大型機械設備，根據需要在搶險救災、醫療救護、指揮通訊等專業模塊作業，有「全地形坦克」之稱。蟒式防爆油箱內部填充高分子複合材料，如果彈頭打穿油箱，防爆填充材料可吸收彈頭動能、熱能等相關能量，阻止油箱內的燃油燃燒膨脹，防止爆炸。



▲「山貓」可直接由大型寬體直升機在機艙內運載。

## 空投「山貓」快速突擊

與主要執行後勤保障任務的「蟒式」、「駿馬」相比，體型小巧的「山貓」，是全地形車中高機動突擊的利器，擁有30種不同型號，用於執行指揮控制、偵察引導、火力支援、前沿攻擊、機降特戰、綜合保障等不同任務。威力最強勁的大八輪「山貓」車身為船型，配備小直徑輪胎，多軸驅動。即使左、右各只剩下1個車輪還有動力，也能繼續行駛。「山貓」採用雙流傳動方式，依靠雙邊輪胎差速調

整，可實現原地轉向。「山貓」可搭載6名士兵以及武器裝備、彈藥、設備。憑藉強大越野能力，可在雪地、林地、草地等地形快速穿越，跨越1.2米寬的壕溝，翻越35度的陡坡，極限地形的通過能力，在快速突擊時，比大體量的裝甲車更有優勢。由於體型小巧，可以直接開入直-8L等大型寬體直升機機艙內進行運載，連步兵進行遠程投送，大幅提升陸軍部隊的快速機動反應能力。

## 日研遠程新電子戰機

日本將以其自主研發的川崎C-2運輸機為基礎，改裝防區外電子戰飛機，用於遠程干擾對手的電磁頻譜。C-2運輸機最大起飛重量為141噸，最大有效載荷為36噸，能夠攜帶大量設備。此前，以C-2運輸機為基礎改裝的RC-2電子偵察機已於2020年服役。電子干擾分為自衛干擾、伴隨支援干擾、防區外干擾等方式。防區外干擾是指運用大型專用電子干擾戰機，在敵方雷達制導武器殺傷半徑外，實施大功率電子干擾，掩護本方的突擊戰機突破敵防空體系進行攻擊。



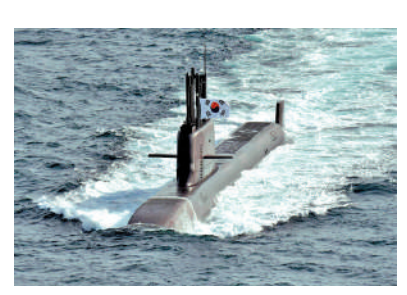
▲圖為以C-2運輸機為基礎改裝的RC-2電子偵察機。

## 外軍動向

## 韓潛射彈道導彈連續試射成功

韓國海軍「島山安昌浩」號常規動力潛艇4月中旬首次在黃海進行水下彈道導彈連續試射。發射的2枚潛射彈道導彈，在飛行約400公里後，成功命中海上的預定目標。此次導彈試射意味著韓國潛射彈道導彈有望短期內實現作戰部署。

3750噸級的「島山安昌浩」號是韓國首艘具備彈道導彈水下發射能力的潛艇，2021年服役，並於同年9月完成了首次彈艇結合試驗。韓國成為全球第8個掌握潛射彈道導彈技術的國家。潛射彈道導彈基於玄武-2B彈道導彈改進而來，後者射程約500公里。



▲「島山安昌浩」號是韓國首艘具備彈道導彈水下發射能力的潛艇。