

隨着大家對生活品質追求

的提高，對於家庭電器，消費者不再僅僅滿足於它們的實用性。如今很多消費者開始追求家電的外觀設計和個性化。

本期「3C科技」，筆者為大家介紹幾款外觀造型美觀、猶如藝術品的家庭電器。

姚剛

畫框電視

電視是居家生活中的重要伴侶。在過去幾年裏，液晶電視的生產技術不斷發展，越來越成熟，以至於現今一般的家用電視能夠做到「又清晰又便宜」的水準。以55吋的4K液晶電視來說，現在國產品牌的售價可以低至一兩千元人民幣。為了吸引消費者，就像智能手機一樣，一些電視機廠商不斷堆疊技術指標，比如更大的

屏幕、更高的分辨率、更好的音質等等。其實電視機外觀設計的美觀程度也至關重要。

在千篇一律、四四方方的電視機外觀設計趨勢下，三星「The Serif」畫框系列電視別出心裁地將電視的外觀設計成油畫框一樣的造型。這款電視由法國著名家居設計師 Ronan Bouroullec 和 Erwan Bouroullec 打造，並獲得了2020年德國iF設計獎。它的定位並不是一塊讓你將它固

定在牆上的電視。三星為這款電視量身定做了支撐腿，僅需將四個支撐腿擰在電視底座上，就可以在屋內任何地方放置電視。雖然從硬件參數指標看，這款電視現已算不上技術領先，但對於普通消費者來說完全夠用。加上它低調而優雅的設計，讓你不論將它放置在家中何處，它都能和諧融入整個家居環境。它還能設置藝術壁紙，不看電視的時候，還可將它作為家中的一幅裝飾畫。



▲三星「The Serif」電視的外觀有如油畫框一樣的造型。

水波紋洗牆燈

還有一款網紅氛圍燈最近也經常出現在大家的視野，被稱為「水波紋洗牆燈」。它能夠在牆上投射出類似水面波光粼粼的光影效果。原理簡單，基礎光源是一條LED燈帶，還可以切換燈光顏色。在燈珠上方增加了一根可以旋轉的表面帶有不規則紋理的透明管。當燈光透過這樣帶有紋理的管身照射到牆面的時候，光線經過這些紋理不規則的折射從而呈現出一種水波紋一樣的感覺，這個氛圍燈還有不同的版本，有的透明管可以旋轉，這樣照射出來的光就更像是泛着漣漪的水面了，極具藝術氣息。



▲「水波紋洗牆燈」能在牆上投射類似水面波光粼粼的效果。

彩色雪櫃

雪櫃是使用頻率很高的家電產品，但它的外觀和色彩往往都是比較低調和乏味的。過去，在我們的意識裏，挑選雪櫃時更多的是看中它的功能和內部空間這兩點。雪櫃作為家中大型物件，佔較大的體積，我們完全可以將它設計得更加色彩豐富，從而讓它在家居環境中也能夠活力四射。MiniJ（小吉）品牌推出的蒙德里安配色的對門式雪櫃，就抓住了現在消費者追求個性的需求，打破常規，大膽地在雪櫃各個門的表面採用了紅、黃、藍、白等顏色的塗層，讓人一眼就想起了荷蘭藝術大師蒙德里安（Piet Mondrian）的系列畫作，頗具現代主義藝術氣息。

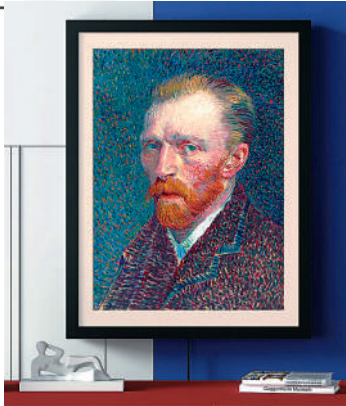


▲MiniJ（小吉）品牌推出的蒙德里安配色的雪櫃。

壁畫音響

讓家電融入生活環境，除了將家電產品設計得更優雅、與家居環境更和諧之外，還有一種思路就是：隱藏它，讓人們察覺不到它的存在。這就是MorrortArt壁畫藍牙音響的特色。它的外觀是一幅油畫，將它掛在牆上或放在桌邊，它就是一幅裝飾畫一樣的存在。

然而，其中的玄機在於，它採用了一塊2K分辨率的類紙屏，能夠將收錄的100多幅世界名畫細膩展現，類紙屏的應用還能更好地還原我們觀看真實畫作時的自然光感。當然，我們也可以自己上傳想要展示的照片和圖片。在它52毫米的畫框內，不僅加入了一塊高質量的顯示屏，還內置了3對專業級的揚聲器，經過資深聲學工程師的調校。這樣一款又好看，又好聽，還充滿個性的音響，可以說是為那些追求品質生活，喜歡名畫和音樂的人們量身打造的。



▲MorrortArt壁畫藍牙音響。

投影機

隨着家用投影儀的普及，越來越多的人在客廳或臥室安裝一台投影儀。但普遍的，大多數投影儀的外形還是比較「科技範」，如果家裝風格是復古或者日系田園風格的，那麼一款外觀充滿現代科技感的投影儀很可能會打破家居氛圍的和諧。來自堅果（JmGo）的投影儀則獨樹一幟地將投影儀與早年的古董電影放映機結合到了一起。它的型號被定為「堅果1895」，為的是紀念1895年盧米埃兄弟在巴黎進行了首次收費的公開電影放映。



▲「堅果1895」投影機將現代技術與復古的放映機巧妙結合。

這款投影儀的設計充滿着細節，其上方安裝了2個模仿老式擴音機上所用的錶盤，它採用瑞士名錶工藝進行加工，採用黃銅作為材質，顯得更有質感。而實際上，它並不只是裝飾用的，兩個錶盤，一個用來展示投影儀的風扇轉速，一個則用來顯示投影機處理器當前的CPU頻率。可以說，這台投影機將現代技術與復古的放映機從裏到外都巧妙結合到一起。

「高顏值」家電 為生活添藝術氣息

像傢俱的音響



▲B&O Beoplay A9無線喇叭，若一件時尚的傢俱。

B&O Beoplay A9無線喇叭，想必大家在網絡上曾見到過：它外觀看起來並不像一款音響，而像是一件傢俱。圓盤形的音響機身正面，採用了織物面罩，而在這面罩下面，是採用了黃金分割數列排列的大小不同的透音孔，從而確保其穩定而美妙的聲學特性。這款音響也曾獲得德國iF設計獎。

技術上，它還支持空間音頻補償功能，可以根據自身擺放位置的不同，定製聲音效果。另外，它的控制方式也非常有「儀式感」。它並沒有設置按鍵，一切的調節可以通過觸摸圓盤面背部來實現。我們只需將手自然地搭在頂部邊緣，左右滑動，即可調節音量；輕拍頂部左側邊緣或右側邊緣，就可實現切換上一首或下一首；而將手指在頂部停留幾秒即可調至靜音狀態。與傳統的家庭影院音響系統不同，B&O Beoplay A9的外形讓人「忽略它的存在」，而當它開始播放音樂的時候，又會被它強大的音響效果所感動。

日落夕陽燈

在家居環境中，我們可以在不同的區域使用不同風格的氛圍燈，烘托出不一樣的環境氛圍。最近比較熱門的氛圍燈中有一款叫做「日落燈」或「夕陽燈」，受到很多人的喜愛。它採用橘黃色的LED光源，配合玻璃透鏡，讓照射出去的光線打在牆上就像日落時分，給人以溫暖舒適的感覺。一塊白牆，經過它的照射，一下子就達到了類似裝飾畫的效果。另外，由於它的燈光呈現出漸變的色彩，用它拍人像，還可以拍出日落餘暉般氛圍的照片。非常適合放置在平時家裏不太能被陽光照射到的位置，會給你一種陽光直接射進來的「美好錯覺」。



▶「日落夕陽燈」採用橘黃色的LED光源，給人以溫暖舒適的感覺。

無葉風扇



▲戴森無葉風扇的電機和葉片都採用了專業降噪設計。

傳統的落地風扇都是採用電機直接帶動電扇葉片旋轉從而吹出涼風，因此外形都是上面一個圓形扇葉，下面是用於固定底座。它外形並不美觀且比較佔用空間，讓我們很難將風扇與「藝術」二字聯繫到一起。而戴森則通過巧妙而優雅的工業設計打破了這個傳統，造出了全球著名的無葉風扇產品，受全世界消費者的好評。

它取消了最佔體積的外置扇葉，上半部是O型的出風口，而圓筒形的底座中隱藏了一台戴森具核心競爭力的直流無刷電機，採用類似渦輪增壓噴氣引擎的技術，將空氣推入上方氣道，然後在O型出風口吹出。這樣的外形讓人很容易忘記它是一台落地扇，將它放置在家中既低調優雅，又不會佔用太大空間，而且它的電機和葉片都採用了專業的降噪設計，使它在運行時達到風速快、噪音最小化的效果。

結語

隨着消費升級，如今一些家電企業開始將藝術與產品相結合。也許對於「藝術感家電」的追求並不是主流，但喜愛這類產品的消費者更願意為這樣的設計、情懷還有產品背後的故事買單。相較不斷更新和堆疊技術在產品上，優雅的設計，個性化的表達也可以成為各家電廠商差異化的方向之一。