

# 習近平作重要指示：把搶救生命作為首要任務

【大公報訊】據新華社報道：北京時間9月5日12時52分，四川甘孜藏族自治州瀘定縣發生6.8級地震，震源深度16公里。地震發生後，中共中央總書記、國家主席、中央軍委主席習近平高度重視並作出重要指示，四川甘孜瀘定縣6.8級地震造成重大人員傷亡，要把搶救生命作為首要任務，全力救援受災群眾，最大限度減少人員傷亡。要加強震情

監測，防範發生次生災害，妥善做好受災群眾避險安置等工作。請應急管理部等部門派工作組前往四川指導抗震救災工作，解放軍和武警部隊要積極配合地方開展工作，盡最大努力確保人民群眾生命財產安全。中共中央政治局常委、國務院總理李克強作出批示，要求抓緊核實災情，全力搶救救援和救治傷員，注意防範滑坡、泥石流等次生災害，妥善安置

受災群眾，盡快搶修受損的交通、通信等基礎設施。有關部門要對地方抗震救災加強指導和支持。根據習近平指示和李克強要求，應急管理部、自然資源部、國家衛生健康委等部門已派出工作組趕赴災區指導救援救災。四川省、甘孜州已組織救援力量開展救災工作，並緊急調撥帳篷、棉被、摺疊床等救災物資運抵災區。抗震救災各項工作正在緊張有序進行。

# 四川瀘定6.8級地震46人遇難

## 部分水電交通通信中斷 逾千官兵馳援

### 死傷嚴重

9月5日12時52分，四川省甘孜州瀘定縣（北緯29.6度，東經102.1度）發生6.8級地震，震源深度16公里。截至5日20時30分，此次瀘定6.8級地震已造成46人死亡、16人失聯、50餘人受傷。部分水、電、交通、通信等基礎設施受損。國務院抗震救災指揮部辦公室、應急管理部立即啟動國家地震應急三級響應，國家減災委、應急管理部啟動國家IV級救災應急響應，千餘名部隊救援力量緊急馳援四川瀘定地震災區。抗震救災各項工作正有序進行。香港特區行政長官李家超轉發人民日報為瀘定地震祈福的微博，並留言：「願平安」。大公報記者 向芸成都報道



離最近的瀘定縣、西北方是甘孜州府康定市、東南方是雅安市石棉縣，震中離震中約20公里內有3.8萬人口，核心區人煙較稀少。據四川省地震局消息，經地震專家綜合研究分析認為，此次瀘定6.8級地震震中位於鮮水河斷裂帶南東段磨西斷裂附近，為主震—餘震型地震。據判斷，短期內原震區再次發生更大地震的可能性不大，餘震活動仍將持續一段時間，地震部門將進一步密切跟蹤研判。氣象部門提醒，今起三天瀘定縣多降雨天氣，需防範對交通、救援和應急處理工作的不利影響。

### 成都重慶感到激烈搖晃

「我剛剛準備吃飯，手機裏的地震預警系統突然響了起來，還聽見院子裏鄰居家的電視也開始播放預警倒計時。」正在居家辦公的成都市民唐先生說，當時手機上的預警震級為6.6級、預估烈度3.8，強烈震感。「由於震中離成都都有近230公里距離，提前給了我們50秒預警時間，我和家人很快就躲到了衛生間，有些鄰居則跑到了樓下。」重慶、西安、貴州等多地網友表示震感明顯。網友們上傳的視頻顯示，有人家中吊燈大幅搖晃，有人桌上的火鍋湯左右搖擺甚至溢出，有人則在接到地震預警後跑到了樓下空曠地方避險。

地震發生後，四川省地震局立即啟動二級地震應急響應，成立應急指揮部，召開緊急會議，就應急處置工作做出安排部署，同時，指派當地防震減災工作部門及地震監測中心站前往震區調查核實震情、災情，協同當地政府抗震救災。

記者從9月5日下午四川省甘孜州新聞辦舉行的發布會上獲悉，此次地震已造成甘孜州7人遇難。經初步勘探，震中磨西鎮、燕子溝鎮通信中斷，得妥鎮山體滑坡與房屋受損較嚴重，冷碛鎮道路中斷。地震還造成甘孜、雅安等地部分變電站和輸電線路停運。甘孜州級相關部門已派出武警、消防、醫療救治、通信電力、交通保暢等救援力量開展搶險工作。

### 瀘定市民湧上街道避險

此後，雅安市抗震救災指揮部辦公室發布消息，受地震影響，截至18時17分，已造成雅安市石棉縣14人遇難，部分鄉鎮不同程度受災。境內108國道、217省道等中斷。記者在前方傳回的視頻中看到，地震發生後，瀘定縣市民紛紛湧上街頭緊急避險。成都市民杜先生的老家就在瀘定縣，在通話確認父母平安後，他才放心。「我家在瀘定鐵索橋橋頭的小區裏，母親說當時搖晃得有點厲害，她和父親就跑到樓下瀘定廣場。當時廣場上已經有很多人，後來看到房子也沒什麼損壞，大家情緒漸漸平復，就陸續回家了。」

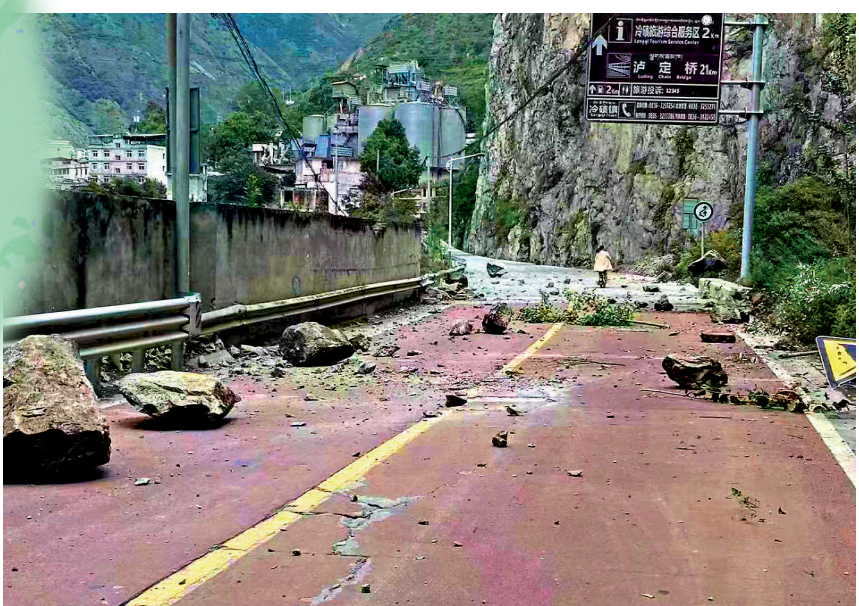
記者從前往震中的媒體朋友處獲悉，在趕赴磨西鎮的過程中，雅康高速、雅葉高速等通行正常，並已進行管控，以保障救援車輛的通行。但行駛到國道、省道上後，有的山體坍塌，滾落的石頭堵住路面。多支消防、通信電力等隊伍向震中前進，車輛上寫着高空繩索救援隊、全地形地震救援車等字樣。震中附近有多個城市，其中東北方是距



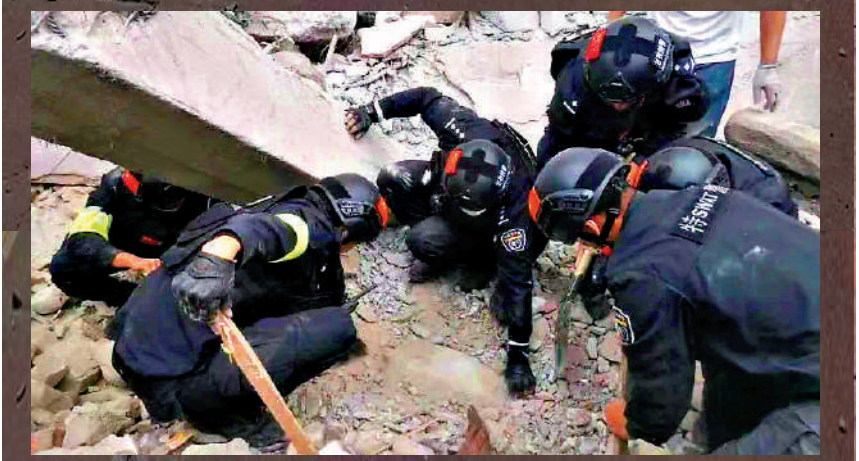
▲武警四川總隊甘孜支隊官兵在瀘定縣搜救被困群眾。新華社



▲武警四川總隊醫院醫療隊在瀘定縣救治傷員。新華社



▲山石掉落在四川省甘孜州瀘定縣冷碛鎮附近的道路上。新華社



▲甘孜特警突擊救援小組徒手刨土解救被困群眾。

## 特警隊員徒手挖土救人

### 現場直擊

此次地震的震中磨西鎮，距瀘定縣縣城約40公里，地震發生後，磨西鎮等村鎮一度處於「失聯」狀態。從瀘定縣或石棉縣通往磨西鎮的國道、省道多處受損，救援隊行進途中不時遇到塌方，甚至最後只能步行進入震中。甘孜州公安局表示，地震發生後，公安、消防、武警等救援力量迅速馳援災區。其中甘孜特警突擊救援小組在海螺溝街面巡邏時接到群眾求助，稱有一個40多歲的男子被壓在垮塌的房子下面。抵達現場後，由於通道狹窄，挖掘機等大型救援機具一時無法到達，特警突擊救援小組的隊員便徒手刨土，最終成功將其解救。截至發稿時，該救援小組已陸續救出30多名被困群眾。此次地震造成多條線路跳閘、受損，多台變電站停運，約4萬戶用電受到影響。國網四川省電力公司緊急調集搶險隊伍1000餘人、200餘輛車，攜發電車、高機動燈塔、發電機等應急搶險裝備，趕赴震中開展電力應急搶險。在磨西鎮的3個臨時安置點，一邊是民警幫助群眾搭起帳篷，一邊是電力人員加緊搶修。當夜幕慢慢降臨，一盞盞燈從磨西鎮臨時安置點的廣場和帳篷裏亮起來。抵達現場後，由於通道狹窄，挖掘機等大型救援機具一時無法到達，特警突擊救援小組的

大公報記者 向芸



▲武警四川總隊雅安支隊執勤四中隊官兵在石棉縣救助被困群眾。新華社

- ### 近年四川地震一覽
- 2022.9.5 甘孜州瀘定縣 6.8級 雅安市石棉縣 4.2級  
●46人遇難、50餘人受傷（截至5日20時30分）  
原因：主震—餘震型地震
  - 2022.6.10 阿壩州馬爾康市 6.0級震群  
●25790人受災，4人受傷  
原因：震群型地震
  - 2022.6.1 雅安市蘆山縣 6.1級地震  
●4人遇難，42人受傷  
原因：主震—餘震型地震
  - 2021.9.16 瀘州市瀘縣 6.0級  
●3人死亡，146人受傷  
原因：逆衝型地震
  - 2019.6.17 宜賓市長寧縣 6.0級  
●死亡13人，受傷226人  
原因：走滑型地震
  - 2017.8.8 阿壩州九寨溝縣 7.0級  
●25人死亡，525人受傷，6人失蹤  
原因：走滑型地震
  - 2014.11.22 甘孜州康定縣 6.3級  
●5人死亡，80人受傷  
原因：走滑型地震
  - 2013.4.20 雅安市蘆山縣 7.0級  
●196人死亡，失蹤21人，11470人受傷  
原因：逆衝型地震

大公報記者向芸整理