

大樹壓毀校巴過程



# 場樹毀四車 學者促檢查全港大樹

## 九部門負責樹木管理 專家指欠統籌

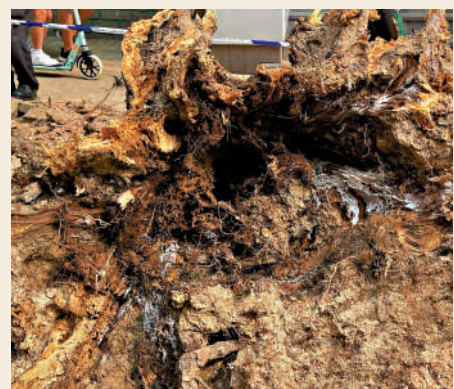
何文田巴富街昨日有大樹倒塌，壓毀一輛校巴和三輛私家車，校巴司機及一名私家車司機受輕傷，幸事發時校巴上並無學生，樹木管理辦事處已要求康樂及文化事務署徹底調查是次塌樹原因。有樹木學者表示，今次倒塌的鳳凰木樹根不夠位生長，且樹冠重量不平均，是導致倒樹的主因，建議當局盡快檢查全港10米高以上的大樹，並重新檢視植樹方法。

有曾任職康文署的樹木專家質疑負責部門沒有依足指引巡查樹木，現時多達九個政府部門（見表）參與樹木管理，政出多門，欠缺統一統籌。

大公報記者 古偉勳 楊州



▲巴富街大樹塌下後橫亘三條行車線，壓毀校巴及三輛私家車，校巴司機及一名私家車司機受輕傷。



▲倒塌的大樹樹根已明顯腐爛。

### 涉及樹木管理的九部門

- 漁農自然護理署、建築署
- 土木工程拓展署、渠務署、路政署
- 房屋署、地政總署
- 康樂及文化事務署、水務署

### 校巴上無學童 僅司機輕傷

事發昨早約7時40分，何文田巴富街6號合一堂學校對開行人路上，一棵約10米高鳳凰木突然連根拔起塌下，橫臥三條行車線上，壓毀三輛私家車及一輛校巴，其中校巴左邊車頂嚴重凹陷，擋風玻璃爆裂脫落，校巴男司機被擊中手部受傷，即場救治後毋須送院，事發前校巴內所有學生已落車，無學生受傷，僅司機和校巴保姆在車內，其餘被樹壓頂的私家車分別天窗、擋風玻璃等損毀，一名司機報稱受傷送院治理。

從網上的行車紀錄錄影片段顯示，校巴因燈號停在慢線，打着左轉車頭燈，司機坐在駕駛室內等轉燈，路旁大樹的樹根突然掀起，樹身倒下壓爆車頂和擋風玻璃。警方接報封鎖現場範圍，大批消防人員及坍塌搜救專隊到場，用電鋸清理和移走大樹，分成多個部分搬走，並合力推開停泊在場的私家車。受塌樹影響，巴富街近公主道全線封閉至上午約10時。

### 同街道2009年發生同類事故

昨日發生塌樹的巴富街，於2009年亦發生過塌樹壓的土意外。

香港教育大學研究講座教授（地理及環境科學）詹志勇認為，樹根沒有足夠土壤空間生長是造成塌樹的主因。他指今次倒塌的鳳凰木



▲消防到場把塌下的大樹鋸開，分成多個部分搬走。

木，行人路上的植樹位太小，僅1米多乘2米多，一般像是鳳凰木般大小的樹，需要至少10米乘8米的土壤，讓樹根向外生長，惟植樹位的土壤面積和體積太小，且行人路面混凝土壓得太實，樹根無空間向外生長，令鳳凰木無法企穩，另外行人路對建築物的一邊，有樓宇貼得很近，令大部分樹枝伸出馬路方向，伸向建築物的樹枝很少，造成樹冠的不平衡，埋下了塌樹的風險，而樹根底部被真菌感染令整棵樹的情況雪上加霜，增加倒塌機會。

### 根部空間不足 樹冠不平衡

詹志勇續指，全港不少種植在行人路上的樹，存在植樹位空間不足的問題，如鳳凰木這種又高又大、且樹根分散並有板根的樹木，適合在公園、迴旋處上等較寬闊的地方生長。他建議當局盡快為高10米或以上的樹木進行檢查，若該棵樹的樹根無法向外擴散生長和支撐，存在倒塌風險，有保育價值的樹可移至較大空間種植；至於其他對公眾構成安全風險的樹則考慮移走或鋸走，移除安全隱患。長遠而言當局需完善植樹的方法，在植樹前為樹木提供足夠土壤空間生長，才能減低塌樹的風險。

康文署表示，最近一次於4月22日檢查該樹時，其枝幹、主幹及樹根表面都沒有腐爛跡象，至於由該署管理的在巴富街的其餘34棵樹，經其樹木組人員初步檢查後，暫未發現生長情況有異樣。

發展局局長岑浩康高度關注塌樹意外，已要求康文署徹底調查塌樹原因，最遲於10月初完成；除此之外，康文署須詳細檢查附近樹木的健康狀況，所有樹木保養部門亦要就其轄下路旁相對大型的鳳凰木進行覆檢，保障公眾安全。

樹木辦亦已要求所有樹木保養部門，就其轄下路旁相對大型的鳳凰木進行覆檢，保障公眾安全。



掃一掃 有片睇

### 導致塌樹七宗罪

- 種植地點／選擇品種錯誤
- 日常缺乏正確的管理
- 疏忽巡查
- 政府未有根據相關法例及部門指引執法
- 虛假／失實的報告：以往實例赤柱／圓洲角／蒲崗村道
- 未有拍照存檔跟進樹木健康及生長情況
- 放狗人士容許動物排泄物損害樹木根部

資料來源：康樂事務學會（亞太區）會長 張兆榮

### 近年塌樹意外

2022年8月22日	上水祥華邨兩名女子在行人路遭一棵突然塌下的高2米樹木擊中，受傷送院。
2021年8月3日	80歲男子行經園圃街雀鳥花園，約15米高鳳凰木的大樹枝折斷，壓中老翁腰部。
6月16日	上水北區大會堂對開休憩處，約4米長的樹枝由石栗樹墜下，62歲老翁頭部被擊中倒地；同日大圍積信街35號對開有一截2米長石栗樹枝塌下，一名途經婆婆被擊中受傷。
4月28日	聯運街行人路旁一棵高約10米大樹近樹根位置突然斷開，倒向露天停車場，壓毀鐵絲網、電線杆、一輛客貨車及一輛私家車。
3月21日	荃灣城門上村停泊在村內的輕型貨車，遭一棵10米高大樹壓毀。

## 樹木辦被指疏忽 議員籲汲取教訓



提防隱患

巴富街已非首次發生塌樹意外，2009年曾有一棵被白蟻蛀蝕的鳳凰木，在風雨中倒塌壓毀的士，降下椅背閉目睡覺的司機受輕傷。康樂事務學會（亞太區）會長張兆榮表示，於2010年成立的樹木辦欠缺統籌力，未能有效監督各部門的樹木管理，塌樹隱患隨時發生，是次意外地點亦曾發生塌樹意外，負責部門若有做好日常巡查，不可能不清楚過去同一條街曾發生過塌樹，他質疑存在人為疏忽，「有無驗樹報告，巡查咗幾次，知唔知棵樹有問題」，他指本港涉及樹木管理的法例多達200多條，惟各部門是否有依足法規去管理樹木，包括巡查、驗樹報告等，樹木辦應監督各部門的工作，以防有關工作出現漏洞。

### 須掌握各部門管理現況

政府目前以「綜合管理方式」管理樹木，多達九個部門參與樹木管理，包括路政署、地政總署、康文署等。2018/19年度至2020/21年度，上述部門按《樹木風險評估及管理安排指引》巡查樹木的次數及棵數有所減少，2020/21年度為41153次，較上一年度跌14%，而巡查樹木的棵數為943900棵，下跌2.8%。張兆榮表示，各部門有指引規範樹木管理，包括如何巡視、頻率是多少等，但問題是沒有監督，樹木辦是否全面掌握各部門的樹木管理現況，以巴富街為例，該處人多車多，而所種植的品種是否適合、會否有倒塌風險，要不斷評估和巡查，確保樹木安全性。

立法會議員郭偉強昨日亦有到場塌樹現場了解，他指市區塌樹意外時有發生，以往的植樹方法不利於根部生長，不是頭重尾輕就是長歪，塌樹隱患猶在，相關部門的樹木管理責任重大，初步了解涉事鳳凰木樹疑白蟻蛀洞且樹根底部腐爛，他指意外幸無死亡，但相關部門亦應汲取教訓，加強對有關部門的監督工作，參與樹木管理的各部門亦應加密巡查次數，其中驗樹報告顯示為高危的樹木，人員以先進儀器檢查危樹，若有風險應盡早移除，「要提速提效，樹木辦應主動介入，唔好等塌下再跟進。」

## 流浮山破億元私煙 貨櫃車司機被捕

【大公報訊】記者古偉勳報導：海關12日在流浮山偵破一宗懷疑走私香煙案件，檢獲3900萬支未完稅香煙，市值約1.06億元，並拘捕一名60歲報稱運輸司機的男子。

### 料私梟中秋後補貨

海關12日天水圍和流浮山一帶進行反私煙行動，當晚在屏廈路截查一輛貨櫃車，在貨櫃內檢獲約1200萬支懷疑私煙，其後在附近一個貨櫃場，發現兩個貨櫃內藏有約2700萬支懷疑私煙。海關相信案中檢獲私煙是經海路進入本港，先暫存於貨櫃場，再分拆慢慢流入市場，不法分子企圖利用偏遠和隱蔽的貨櫃場收藏私煙，以避過海關偵查。海關

稅收罪案調查科調查主任趙啟榮指，由於案發當日為中秋節補假，相信不法分子或誤以為海關會疏於警惕，故藉機補充貨源。海關仍在調查該批私煙的來源和去向，不排除有更多人被捕。

在上月5日，海關在昂船洲對開、青衣對開位置截停一艘躉船，在船內檢獲市值約1.15億元4200萬支未完稅香煙。海關今年至今共檢獲了約4.19億支未完稅香煙，達去年全年的98%，海關強調會密切注視走私情況，在不同層面嚴厲打擊私煙活動，以保障政府稅收。根據《應課稅品條例》，任何人若處理、管有、售賣或購買私煙即屬違法，一經定罪，最高可被判罰款100萬元及監禁兩年。



### 海關暑期實習助青年拓視野

香港海關青年發展計劃（Customs YES），每年暑假舉辦的「暑期工作實習計劃」提供了超過80個職位，當中包括海關內部，以及創意媒體、創新科技、法律專業、地產及物業管理、物流運輸、市場推廣等，讓青少年會員親身體驗海關及不同行業的工作，了解職場的實際情況，發掘自己的興趣，協助他們及早規劃未來發展方向、累積工作經驗和建立人脈網絡，積極為香港以至國家作出貢獻。Customs YES在疫情緩和後會把「暑期工作實習計劃」擴展至大灣區內地城市，讓年輕人透過實習機會開拓視野，加深認識及把握大灣區和國家的種種機遇。圖為Customs YES會員在物流運輸業實習。

## 醫療中心兩診所 45人打過期復必泰

【大公報訊】「醫思健康」在中環、太古城的兩間診所，為45名市民接種過期的復必泰疫苗，最長過期61天。衛生署表示，受影響人士暫無不良反應，初步評估認為他們毋須重新打針。衛生署稱，如發現有違反指引或私家診所條款協議，將按既定程序處理。

衛生署昨日表示，前晚接獲「醫思健康」通報，其位於中環及太古城的兩間醫療中心，於今年7月26日至9月15日期間，為45人接種超過建議使用日期後6至61天的復必泰疫苗。根據疫苗製造商的建議，復必泰疫苗需於解凍後儲存於攝氏2至8度，並於31天內使用。

衛生署已巡查兩診所，提醒職員分開存放不同建議使用日期的疫苗、定時檢查疫苗的建議使用日期，適時處置過期疫苗，並建議有關診所改善疫苗管理程序及內部溝通。

衛生署稱，據復星醫藥回覆，沒有相關資料顯示過去有因使用超過保存期疫苗而出現的不良反應。該署亦已徵詢本地專家意見。