

貨船撞斷南沙瀝心沙大橋 釀5死2傷

船員操作失誤兩撞橋墩 巴士貨車墜船損毀

距離元宵節還有2天，南沙巴士司機梁金華像往日一樣出門，駕駛頭班車前往始發站，不料這竟成為他人人生最後一班車。22日清晨5點31分，佛山籍集裝箱船「良輝688」輪在經過廣州南沙瀝心沙大橋，船身和船頭兩度撞擊橋墩，導致航孔上的橋面斷裂，正在駕駛大巴的梁師傅連人帶車墜落橋下。搜救部門在事故後展開海陸空立體式救援。經過12小時的救援，奇跡並沒有出現。官方在當日下午的發布會通報稱，事故因涉事船員操作失當所致，共造成4輛車和1輛電動摩托車墜落，其中巴士、貨櫃車和電動車掉落船艙內，損毀嚴重包括梁師傅在內的5人遇難，還有2人受傷在醫院救治。目前，肇事船主已被控制，廣東海事局已成立事故調查組開展調查取證。



掃一掃有片睇

大公報記者 黃寶儀、帥誠、盧靜怡

22日，天濛濛亮時，水道上的瀝心沙大橋的橋柱遭貨船碰撞，這天，幾乎所有廣東市民都被這則事故消息刷屏，市民的心都為之牽動。根據事故現場流出圖片，有一輛綠色巴士、貨櫃車和電動車掉落船艙內，貨櫃車和巴士已經嚴重變形，鐵皮大巴像紙張般皺成一團。

大公報記者當日十點半時趕赴現場遠遠看到，瀝心沙大橋中間一部分橋面明顯斷裂，遠遠望去，斷裂的缺口清晰可見，而斷面下的橋墩明顯變歪。當時涉事船隻已被拖走，事故水域上海陸空仍有不同的搜救人員進行搜救。直升機不斷盤旋查看水面狀況，海面上有多艘海事巡邏船，已經有穿戴搜救設備的蛙人下海搜尋。岸上穿着救援服的消防人員拉着繩索進行搜尋。橋底下數艘橡皮艇正在打撈作業，尋找失聯人員。

遇難巴士司機為南沙本地人

記者當天中午走訪周邊多間醫院得悉，數名與事故相關的傷者被送往中大附屬第一醫院南沙院區。距離事故發生已經過去8個多小時，記者在該院負一層急診室門外見到一位情緒崩潰、失聲痛哭的女士，聲音淒厲。遇難的梁師傅的弟弟告訴媒體，哥哥是南沙本地村民，駕駛巴士逾十年。弟弟同樣是一名大巴司機，他上午接到公交公司的電話後，連忙停班趕到哥哥家中，梁金華的妻子哀慟不已，一直在哭泣。

距離事故發生12小時，官方召開新聞發布會。廣州海事局副局長尹強表示，於上午11時許發現2輛落水車輛疑似位置，南海救助局、廣州打撈局的潛水員經水下探摸，找到全部2輛落水車輛，下午4時13分2輛車已被打撈出水，並確認在車內3名失聯人員已死亡。事故中，救出的2人在醫院救治，目前生命體徵穩定；肇事船舶一名船員輕微傷。

涉事船隻上月曾違規被處罰

廣州南沙瀝心沙大橋事故肇事船隻「良輝688」號，撞橋時速約5海里/小時。該船上個月剛被相關部門罰款3萬元。處罰事由為：因經過特定區域未加強瞭望。

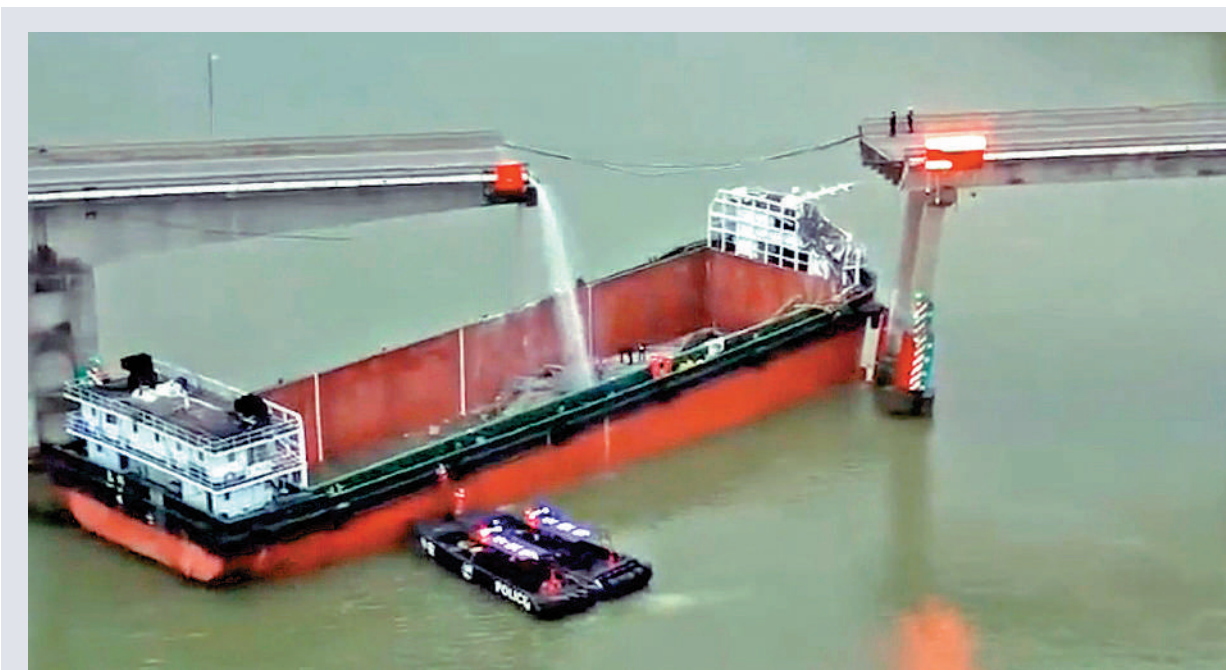
廣州南沙開發區管委會秘書長歐陽劉兵表示，當地已經立協調兩輪渡船保障居民和貨物運輸，並通過增加渡輪班次、調配公車接駁，並加快修建臨時碼頭，全力確保村民出行。鑒於此次事故，南沙區將對轄區內橋樑開展全面安全排查。

三民島介紹

● 三民島原名瀝心沙島，位於廣東省廣州市南沙區萬頃沙鎮西南邊，佔地面積14908畝，本地戶籍及外來人口約9100人，三民島由民建村、民興村、民立村三條村組成，故稱三民島。

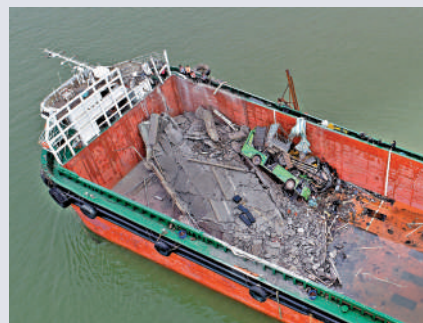
● 三民島四面環水，出行十分不便，政府為了解決人們出行及農作物對外運輸困難問題，1994年瀝心沙大橋落成通車，三民島人們終於告別了渡輪的日子。瀝心沙大橋為通萬頃沙鎮與三民島片區的唯一通道，主要供居民進出三民島通行使用，平時車流量並不算大。

資料來源：澎湃新聞



▲2月22日5時31分，一艘集裝箱船空載從佛山南海開往廣州南沙途中，航經洪奇瀝水道時觸碰瀝心沙大橋橋墩，致瀝心沙大橋橋面斷裂。圖為事故現場。

▶巴士、貨櫃車和電動車掉落船艙內。



▲墜河車輛被打撈上岸。

話你知

波折鋼板——鋼覆複合防撞裝置

該裝置可通過內部波折鋼板和聚氨酯泡沫耗散能量，提高防撞裝置的耗能效率，發揮緩衝吸能作用。



通航孔橋（大橋可通行部分）

特點：允許船舶通過，防撞設施主要安裝在橋墩上。

常見防撞方式：

- ① 固定式鋼覆複合材料防撞設施，由鋼複合、高分子、吸能等材料構成，包裹在橋墩外側。
- ② 浮動式鋼覆複合材料防撞設施，可以根據水位上下浮動。

大橋如何防撞

非通航孔橋（大橋不可通行部分）

特點：不允許船舶通過，且因自身抗撞擊能力差、橋下「淨空較小」等特點，一旦發生撞擊易造成橋樑結構失效，因此防撞系統主要採用攔阻方式。

常見防撞方式：

- ① 水面安裝攔截網，被動防護。
- ② 智能潛浮式船舶攔截技術，只有事故即將發生時，迅速彈出氣囊組成防護鏈。

供水管遭撞斷 生活物資已上島

特稿

22日11時左右，記者來到了瀝心沙大橋南沙一側，只見岸邊聚集了不少村民。有村民表示，清晨準備出門打魚時收到橋樑斷裂的消息，於是返回到岸邊了解事故情況。「村民以打魚和種植為生，部分村民的農田就在對面，平時都是通過瀝心沙大橋以及周邊水路進出。」當地村民表示，不僅是對面三民島種菜收菜，平日也常通過瀝心沙大橋去探親訪友。

記者了解到，三民島位於瀝心沙大橋的西側，屬於廣州南沙區萬頃沙鎮西部，與廣東中山相鄰，本地戶籍及外來人口約9100人。由於瀝心沙大橋是廣州南沙三民島居民進出的唯一陸上通道，該事故不僅

造成三民島通往市區的通道封閉，供水管亦整體因此斷裂，導致島上一度斷水。

三民島果農郭先生透露，今天早上起床後通過朋友圈了解到瀝心沙大橋事故，並發現島上自來水供水管中斷，而自己的農產品出貨亦因為出島交通中斷而受到影響。「我主要種植番石榴和香蕉，一般每10天出一次貨，本來今天正好是出貨日，現在只能和客戶溝通延遲出貨。」

為加快送水效率，現場工作人員將5台送水車從橋面用吊車吊到三民島地面，通過橋上的輸水車輪滿水，再由送水車將水運至各村應急取水點，島上居民排隊領取生活用水。廣州南沙開發區管委會秘書長歐陽劉兵下午在事件新聞發布會上表示，事故發生後，通往三民島的供水管道斷裂，上午九時已組織10台送水車，提供島內居民用水。加強生活物資保障，分批次將礦泉水、米、油、水果蔬菜等物資已供應上島。他表示，供電和通訊方面，三民島供電正常，居民用電不受影響。

大公報記者

黃寶儀、帥誠、李紫妍、盧靜怡



▶三民島村民在排隊取水。

南沙：事發橋樑 2022年底完成防撞加固

官方通報

網傳的瀝心沙大橋橋樑防撞能力加固工程延期一事，廣州南沙開發區管委會秘書長歐陽劉兵表示，2021年10月，南沙區實施廣州市南沙區通航橋樑防撞能力加固提升工程。「該工程包含瀝心沙大橋、高新沙大橋兩座橋。」歐陽劉兵稱，2022年12月，瀝心沙大橋防撞加固工程已完工並投入使用。鑒於該項目整體建設內容包含兩座橋，因此廣東省交通廳於2022年8月對整個項目發布施工作業延期通知。

公開資料顯示，瀝心沙大橋於1994年4月建成通車，今年即將迎來通車20年。遭到此次撞擊後，大橋未來能否繼續運營？廣州市交通運輸局總工程師、新聞發言人鄒小江表示，經初步檢測和組織設計、施工等業內專家會商分析，目前除19#墩靠主橋側掛樑塌落外，被撞受損的19#橋墩傾斜嚴重。為避免發生次生災害，需進一步拆除19#-20#墩跨樑，消除安全隱患。待現場險情完全排除後，將對橋樑損壞情況進行進一步的檢測評定，盡快實施恢復交通。

大公報記者黃寶儀、帥誠、盧靜怡

廣州開發區招商 推動港校項目落地

【大公報訊】記者放敏輝廣州報道：記者22日在2024廣州開發區、黃埔區投資促進大會上獲悉，正式啟動黃埔全球投資促進年活動，統籌「政府部門+園區國企+社會招商」超400人的招商人員隊伍，不斷拓展項目來源渠道，並計劃建立招商大模型系統，以數字化賦能招商工作。

廣州開發區投資促進局負責人表示，港澳招商是其中重要一環，接下來將加大力度對接香港金融業和服務業，同時，推動香港高校孵化的優秀科創項目在廣州開發區落

地。業界表示，香港除了與內地開展產研對接，還應利用北部都會區和深港河套合作區等載體，加速發展實體創科產業。

此次活動上，兩批重點項目進行集中簽約，據介紹，廣州開發區今年將通過開展「全球投資促進年」行動，力爭全年引進400個以上項目。作為廣州開發區第三批產業顧問，北京元航投資管理有限公司董事長、創始合夥人張志勇告訴記者，香港與大灣區內地城市在創科和產業互動上大有作為。比如，在發展低空經濟方



▲廣州開發區正式啟動全球投資促進年活動。

面，香港發展無人快遞和空中遊覽潛力巨大，也有很大的現實需求，香港在空域資源的管理上亦相對靈活，接下來可加速與內地相關創科平台和企業對接，實現互利共贏。

江蘇外企增資擴產 規模全國第一

【大公報訊】記者賀鵬飛南京報道：江蘇省政府22日舉行專場新聞發布會，介紹該省擴大高水平對外開放、加快建設具有世界聚合力的雙向開放樞紐的相關情況。江蘇省商務廳副廳長倪海清在會上表示，外資企業深耕江蘇意願持續增強，增資擴產力度不減，去年全省外資利潤再投資同比增長25.8%，規模保持全國第一。

江蘇是外商在華投資的首選地之一，利用外資規模多年位居全國首位。倪海清說，2023年江蘇省實際使用外資253.4億美元，佔全國比重的15.5%，規模繼續保持全國首位。全省25個項目新增列入商務

部重點外資項目清單、4個項目新增入選全國製造業領域標誌性外資項目，總數分別達84個和12個，數量均居全國第一。

去年，江蘇省積極開展江蘇自貿試驗區提升戰略三年行動，成為全國首個實施生物醫藥研發用物品進口「白名單」制度試點的省份、首個在綜保區外自貿試驗區內開展保稅維修業務的省份；三大片區新增制度創新成果100項，累計數達379項，其中25項在全國複製推廣。在2023年國家級經開區綜合考核評價中，全省共9家開發區位列前30位、數量全國第一，其中，蘇州工業園區實現「八連冠」。