

東莞升級轉型 打造宜居城市

紫荊8號供應252伙 全數四房大戶型

灣區置業

被譽為「世界工廠」的東莞，近年逐漸由勞動密集型產業城市進行升級轉型，除了吸引華為、大疆等高科技企業進駐外，更有中國散裂中子源等國家大科學裝置，城市面貌、生活配套煥然一新。

如今東莞除了是投資熱土，亦是生態環境優美的宜居城市。有港商投資逾30億元（人民幣，下同）開發大型綜合項目東莞香港中心，其高端住宅部分命名為紫荊8號，吸引到東莞創業打拚、注重生活質量的港人買家。

大公報記者 盧靜怡東莞報道



東莞香港中心由主塔、副塔和住宅區構成，融合豪宅居住區、總部辦公、頂級商業、高端公寓於一體。



大公報製圖

隨着粵港澳大灣區的發展不斷加速，愈來愈多的香港居民選擇北上東莞，尋找全新的生活和工作機遇。為順應這一趨勢，由港商主導的東莞市外商投資企業協會積極推動東莞香港中心的建設，為移居東莞的港人打造一個溫暖的家園。

東莞香港中心約208平米示範區近日開放，吸引不少市民參觀。該樓盤在十一國慶黃金周期間，有超過600批看房者，成交額1.61億元，十分火熱。

東莞香港中心位於東莞國際商務區，按照規劃，項目由200米主塔、80米副塔和一個住宅區構成，總建築面積23.8萬平方米，融合豪宅居住區、總部辦公、頂級商業、高端公寓於一體，打造成為世界級的灣區城市地標綜合體。

每平方米均價4.9萬起

東莞香港中心·紫荊8號由3幢31層高住宅組成，提供252伙，以大戶型為主，包括143、180、200及208平米單位，全數為四房兩廳戶型，吹風價為每平米4.5萬至5萬元（約4.9萬至5.5萬港元）。

其中，200平米單位採用「客飯廚一體化+南北對流+雙套房+雙露台」設計，空間感十足。主人套房整體開間幾乎與全屋同闊，預設衣帽間，布局合理，功能豐富。另一間套房位於玄關旁，與其他睡房相隔於雙廳兩邊，舒適安靜，適合長輩居住，起居作息互不打擾。闊綽客廳採用橫廳設計，與

雙露台連成一體，南北對流，光猛通風。

發展商東莞市港心房地產總經理吳國雄指出，東莞香港中心不僅是莞港合作的象徵，更希望成為兩地文化交流的紐帶。「這個項目不僅是一個居住空間，而是希望在地兩地之間搭建起資源共享和文化交融的橋樑，推動大灣區的國際化進程。」

在項目的建築設計上，負責規劃的呂元祥建築事務所董事黃佳武表示，東莞香港中心·紫荊8號的理念是打造一個注重生活品質的宜居社區。項目採用的大平層設計，融合了港式生活的精髓，旨在為

東莞CBD的居民提供全新生活體驗。

東莞CBD首期明年完工

據了解，東莞CBD的建設正在穩步推進，首期開發預計於2025年完成，總建築面積達160萬平方米，其中包括約60萬平米的辦公空間。作為東莞CBD的重要組成部分，東莞香港中心總投資超過30億元，結合東莞的城市文化和香港的生活方式，打造出一個標誌性城市綜合體，為大灣區的香港人才提供便捷的居住與工作環境。



東莞香港中心·紫荊8號200平米四房兩廳戶型圖。

東莞香港中心·紫荊8號

地址	東莞CBD北部學校旁
發展商	東莞市港心房地產
佔地面積	2.9萬平米(住宅9313平米)
建築面積	23.8萬平米(住宅7萬平米)
單位量	252伙
熱門戶型	143平米：四房兩廳 180平米：四房兩廳 200平米：四房兩廳
每平米均價	4.5萬到5萬元人民幣



東莞香港中心·紫荊8號用料豪華，展現豪宅氣派。

東莞香港中心·紫荊8號以大戶型為主，全數為四房兩廳戶型。

海逸豪庭包括別墅和分層住宅，配備27洞高爾夫球場。



海逸豪庭尚都促銷 半價吸客

高尚住宅 長實旗下東莞厚街鎮海逸豪庭包括別墅和分層住宅，尚都為其中一期，今年曾以五折出售引起市場關注。該樓盤每平米均價由2.3萬至2.4萬元（人民幣，下同），大幅降價至1.4萬元起，大幅減價促銷下，銷量相當理想。記者從中原地產研究院方面獲悉，今年7月，該盤售出60伙。

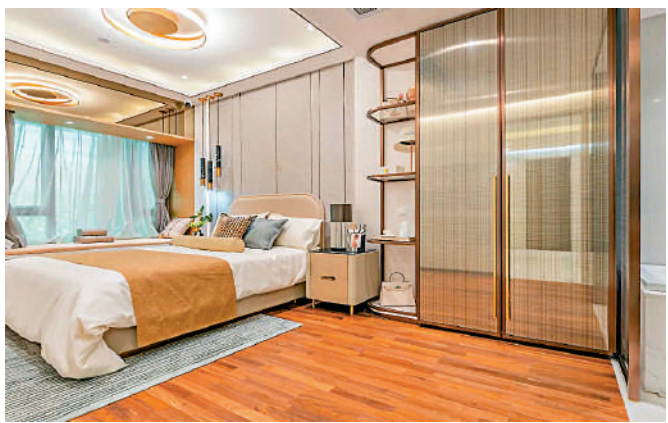
海逸豪庭是低密度住宅項目，佔地466萬平方米，配備約2000畝的27洞國際錦標級高爾夫球場，綠野千頃，實現真正的公園小區生活。項目享有「一湖二山三公園」的天賦生態資源，依傍橫崗水庫，部分高層單位望湖景；距離全長約3.2公里的白廟水庫碧道僅一路之隔，水岸青綠，翠峰環抱。

打造四大會所 功能齊全

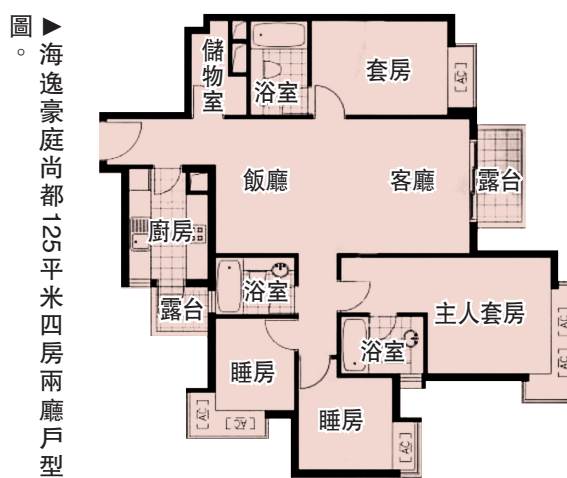
海逸豪庭尚都打造四大會所，分別是尚都薈、尊萃會、海逸運動中心及御峰泳池會所，設有多功能籃球場、健身房、室內外游泳池、瑜珈室等空間，打

造集社交、運動、聚會為一體的生活方式。對家長來說，孩子的教育問題是重中之重。樓盤與海逸幼兒園及海逸外國語學校相鄰，這是一所涵蓋幼兒園至高中的15年優質教育的外國語學校，硬件設備先進，師資力量雄厚。

項目125平米四房兩廳為熱門戶型，四開間朝南，面面採光，客廳、飯廳、廚房一體化設計，與南北雙露台互通，活動空間充裕。



海逸豪庭尚都面積寬敞舒適，採光充足。



海逸豪庭尚都	
地址	東莞厚街鎮橫崗水庫學府路5號
發展商	長實
佔地面積	466萬平米
建築面積	200萬平米
單位量	913伙
熱門戶型	69平米：兩房兩廳 89平米：三房兩廳 125平米：四房兩廳
每平米均價	1.4萬元人民幣起



新鴻基·瓏匯三面環江，大部分單位享東江和沙河景觀。

新鴻基·瓏匯三面環江 高端客首選

交通便利 新鴻基地產在東莞拿地打造瓏匯一直備受關注，尤其在高端買家的層圈長期成為投資的熱門話題。項目鄰近廣深鐵路東莞站，往返廣州、深圳和香港十分方便，並可換乘東莞地鐵往市內各區。

新鴻基·瓏匯佔地18萬平方米，建築面積56萬平方米，分5期開發，由25幢臨江高層住宅和30幢低密度住宅組成，提供4386伙，目前正在發售第3期，共764伙，主推戶型面積65至120平米，間隔由兩房至四房，每平米均價約2.1萬元人民幣。

自置購物街 吃喝玩樂方便

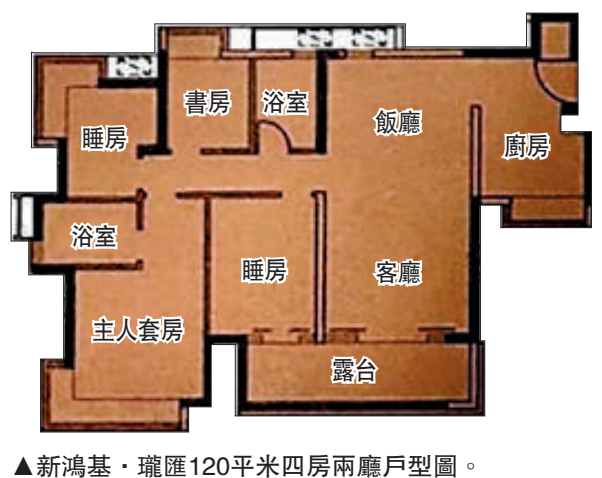
新鴻基·瓏匯位於東莞石龍鎮臨江地段，地處珠三角優質都會生活圈的樞紐地帶，交通便利。項目三面環江，視野開闊，大部分戶型享東江江景和沙河景致。示範單位的露台享270度景觀，景觀面超過900米，是目前石龍片區少有享江景的住宅，戶型南北通透，前後雙景。

項目設有雙層無邊際泳池，綠化率36%，以英式園林為設計理念。此外，項目特設近萬平米繽紛商業購物街，吃喝玩樂購一站式滿足，生活休閒設施一應俱全。

同時，項目園林設有獨立大門，與外部濱江步道相連，可以直接進入超過10公里的環島綠道。周邊教育資源優質，有石龍中學、愛聯小學等一級公立名校環繞。



新鴻基·瓏匯正在發售第3期，間隔由兩房至四房。



新鴻基·瓏匯	
地址	東莞石龍鎮新城區方正東路1號
發展商	新鴻基地產
佔地面積	18萬平米
建築面積	56萬平米
單位量	764伙(第3期)
熱門戶型	65平米：兩房兩廳 82平米：三房兩廳 120平米：四房兩廳
每平米均價	2.1萬元人民幣