

龍崗寶龍街道匯聚科企 樓市看俏

振業巒山谷兩房150萬入場 吸引上車客

灣區置業

深圳龍崗區寶龍街道位於龍崗與坪山兩區的交界地帶，交通出行便捷，臨近坪山高鐵站、惠鹽高速等重要交通樞紐，同時地鐵14號線和16號線穿境而過。乘坐地鐵14號線，約30分鐘可到福田中心區。

寶龍街道經濟實力雄厚，有多個規模以上工業企業、國家高新技術企業和上市企業，形成了ICT（資訊及通訊技術）、AIoT（人工智能物聯網）、BT（生物技術）、新能源、新材料五大產業齊頭並進的發展格局，利好當地樓市。目前，振業巒山谷兩房戶總價僅140萬元（人民幣，下同）（約150萬港元），為買家提供上車的良機。

大公報記者 李昌鴻深圳報道



▲振業巒山谷單位面積由53至170平米，間隔一房至四房。

▲振業巒山谷為大型住宅項目，共提供3953個單位。

龍崗區四盤位置



大公報製圖

寶龍街道西接大運新城，北鄰坪地國際低碳城，東、南與坪山區接壤，是深圳輻射粵東和粵東北地區的重要門戶。近年來，該街道經濟指標穩步增長，規模以上工業總產值、固定資產投資等均保持較高水平。隨着產業結構日益完善，比亞迪全球研發中心、中廣核等龍頭企業紛紛入駐，進一步提升了街道的整體經濟實力和產業競爭力。另外，「小巨人」企業、國家級製造業單項冠軍企業等數量不斷增加，彰顯街道經濟的強勁發展勢頭。

擁深圳東部交通樞紐坪山站

寶龍街道轄區內擁有深圳東部地區唯一的綜合性樞紐坪山站，地鐵14號線和16號線的通車進一步加強了與市中心和其他區域的聯繫。此外，街道內擁有

多個科技創新平台，如寶龍科技城內的生物藥創新發展先導區、新能源產業基地等，為街道內的企業提供良好的科技創新環境和資源支持。眾多科技企業在此集聚，涵蓋了新能源、生物醫藥、AIoT等多個領域。街道還積極推動產學研合作，與多所高校和科研機構建立了緊密的合作關係，共同推動科技創新和產業升級。

共3953伙 面積53平米起

振業巒山谷為大型住宅項目，佔地20萬平米，建築面積54萬平米，共提供3953個單位，面積由53至170平米，間隔介乎一房至四房，包括56平米兩房兩廳、77至89平米三房兩廳等，滿足不同買家的需要。目前市場每平米均價在2.7萬至3.2萬之間。

交通方面，振業巒山谷交通網絡四通八達，距離地鐵14號線南約站約800米，步行約10分鐘可達。屋苑附近還有多條公交線路，為居民提供了便捷的出行條件。自駕人士也能享受良好的道路交通狀況，驅車前往市中心或其他區域都十分方便。

商業配套方面，屋苑周邊有多個購物中心和大型商超，如尖沙咀購物中心、沃爾瑪超市等，提供豐富的購物選擇。此外，還有餐飲、蔬菜生鮮、教育培訓等各項業態，滿足居民多樣化的消費需求。

在教育、醫療等方面，振業巒山谷也有顯著優勢。周邊有巒山谷幼兒園、寶荷欣苑幼兒園、南約小學、南聯小學，以及寶龍科技城實驗學校和寶龍外國語學校等優質教育資源。同時，多家

醫院和社區健康服務站為居民提供便捷的醫療服務。此外，郵局、銀行等生活服務設施也一應俱全，為居民提供了便捷的生活服務。

振業巒山谷	
地址	深圳龍崗區寶龍大道81號
發展商	深圳振業集團
佔地面積	20萬平米
建築面積	54萬平米
單位量	3953伙
熱門戶型	56平米：兩房兩廳 77平米：三房兩廳 89平米：三房兩廳
每平米均價	2.7萬至3.2萬元人民幣



▲振業巒山谷56平米兩房兩廳戶型圖。



▲仁恒巒山美地為寶龍街道的高端住宅，提供近千五百個單位。

巒山美地戶型方正 實用率九成

高端住宅

仁恒巒山美地作為深圳龍崗區寶龍街道的高端住宅，以完善的設施和便捷的交通，受到買家的青睞。項目佔地15萬平米，建築面積46.8萬平米，共提供1499伙。單位戶型方正、採光充足、南北通透，實用率高達90%。主力戶型涵蓋76平米三房、84平米四房、87至88平米五房等，滿足不同家庭規模的居住需求。市場每平米均價略高於3萬元人民幣。

交通方面，仁恒巒山美地毗鄰振業巒山谷，位置同樣優越，距離最近的地鐵14號線南約站約800米，步行可達，附近也有多條公交線路，為居民提供了便捷的出行條件。此外，小區周邊的道路交通狀況良好，自駕出行也方便，無論是前往市中心還是其他區域都暢通無阻。

周邊商場林立 購物方便

仁恒巒山美地商業配套設施相對完善，附近有大型購物超市沃爾瑪，以及面積達8萬平米的龍崗COCO Park商業廣場，內有眾多餐飲、服裝品牌，是龍崗大型商業廣場之一。此外，周邊有尖沙咀購物中心及眾多小型超市和便利店，如美宜佳、鑫旺福等，滿足居民的多樣化購物需求。

在教育配套方面，仁恒巒山美地周邊有巒山美地幼兒園、海麗達卓雅幼兒園、陽光橡樹園幼兒園等優質幼教資源，以及寶龍科技城實驗學校（集團）碧新小學、寶龍學校、龍城高級中學等中小學教育資源。



▲仁恒巒山美地戶型南北通透，採光充足。

仁恒巒山美地	
地址	深圳龍崗區寶荷路與沙荷路交匯處
發展商	仁恒置地
佔地面積	15萬平米
建築面積	46.8萬平米
單位量	1499伙
熱門戶型	76平米：三房兩廳 84平米：四房兩廳 88平米：五房兩廳
每平米均價	逾3萬元人民幣



高爾夫雅苑攻大戶型 綠化率35%

舒適實用

卓弘高爾夫雅苑佔地面積5.9萬平米，建築面積21.7萬平米，由9幢高層住宅組成，提供1531伙，每平米均價介乎3.5萬至4萬元人民幣，屋苑綠化率35%。

自置泳池網球場等

卓弘高爾夫雅苑戶型相對較大，包括76平米三房、119平米四房、173平米五房等，戶型設計合理。屋苑附近環境優美，有龍崗植物園、高爾夫球場及國家森林公園。同時，屋苑配置游泳池、網球場、兒童樂園等休閒設施，為居民的業餘生活增添了無限樂趣。



▲卓弘高爾夫雅苑戶型設計舒適實用。

▲卓弘高爾夫雅苑76平米三房兩廳戶型圖。

交通方面，卓弘高爾夫雅苑附近有多條公交線路經過，為居民出行提供便利。不過，屋苑距離地鐵14號線南約站約1.2公里，需要一定的步行時間，但隨着未來地鐵線路的進一步完善，居民的出行將會更加方便快捷。

屋苑周邊配套齊全，包括幼兒園、中小學、商場、醫院等。其中，項目自設幼兒園，附近有九年一貫制學校、東華學校等。商場方面，有福樂購、宏佰百貨等超市和商場，未來巒山谷還將有3萬平方米的集中式商業。



▲卓弘高爾夫雅苑為高層住宅。

卓弘高爾夫雅苑	
地址	深圳龍崗區黃寶路66號
發展商	卓弘房地產
佔地面積	5.9萬平米
建築面積	21.7萬平米
單位量	1531伙
熱門戶型	76平米：三房兩廳 112平米：四房兩廳 119平米：四房兩廳
每平米均價	3.5萬至4萬元人民幣

陽光橡樹園逾千三伙 間隔選擇多

環境優美

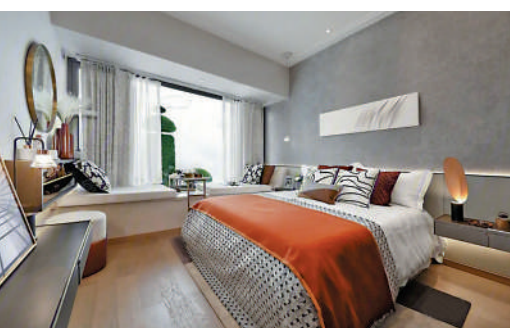
中海陽光橡樹園佔地2.5萬平米，建築面積12.5萬平米，共5幢住宅樓，提供1313伙。屋苑綠化率達40%，單位每平米均價介乎3.5萬至3.8萬元人民幣。

距坪山高鐵站6公里

中海陽光橡樹園提供多元化的戶型選擇，主力戶型包括74至92平米三房兩廳，以及111平米四房兩廳，滿足不同家庭結構的居住需求。地理位置方面，屋苑鄰近有地鐵14號線南約站，實現1站到火車站，7站到福田站，並與11號線二期南段

北站聯通，東西串聯龍崗中心、福田中心、前海中心。同時，距離坪山高鐵站直線距離6公里，提升了出行效率。

項目周邊配套設施齊全，屋苑自帶幼兒園，周邊有南約小學、南聯學校、寶龍外國語學校等優質教育資源。購物方面，尖沙咀購物中心、摩爾城購物中心、星河COCO Park等商場近在咫尺，滿足居民的日常購物需求。醫療方面，中國醫學科學院腫瘤醫院深圳醫院、龍城醫院、龍崗中心醫院等為居民的健康保駕護航。



▲中海陽光橡樹園提供多款戶型供選擇。

▲中海陽光橡樹園92平米三房兩廳戶型圖。

中海陽光橡樹園	
地址	深圳龍崗區高科西路東側與丹荷路南側
發展商	雲龍城投資
佔地面積	2.5萬平米
建築面積	12.5萬平米
單位量	1313伙
熱門戶型	74平米：三房兩廳 92平米：三房兩廳 111平米：四房兩廳
每平米均價	3.5萬至3.8萬元人民幣

