

推出全新畫廊專題「Legend」 Art Central中環開幕 匯集逾500藝術家作品

作為「藝術三月」的盛事之一，第10屆Art Central昨日在中環海濱舉行貴賓預展，並將於今日起至3月30日面向公眾開放。今屆Art Central將展出來自亞洲及全球超過100間知名畫廊和500位藝術家的傑作及多元化創作項目。除了備受好評的講座、裝置藝術、影像及表演藝術節目外，今屆展會還推出全新策劃「Legend」，突顯早期一代先鋒及鮮為人知的藝術家之貢獻。

大公報記者 顏 現(文、圖)

第10屆Art Central將推出全新畫廊項目即由策展人鄭得恩主導的「Legend」畫廊專題。專題將介紹6位於1970年前出生的亞太區藝術家，並於各畫廊展位中展出，包括被稱為「彩虹藝術家」的日本當代藝術家巖嘔，以前衛、超現實影像聞名的日本先驅攝影師和電影製作人細江英公，來自澳洲烏托邦社區的藝術家Emily Kam Ngngwarray、韓國當代藝術家李仁燮、台北先鋒派藝術家梅丁行，以及香港先驅藝術家馮美華。

一次來到Art Central。運營總監劉乙表示，「因為我們的畫廊在上海剛開第二年，Art Central在所有的藝博會裏也是相對年輕的。來參加Art Central也是希望一個新的畫廊可以和一个較新的平台共同成長。Art Central給我的印象是有很多新銳和大膽的作品，平台可以給藝術家一些創新的想法，我們這一次帶來三位內地年輕藝術家的作品，對香港的市場抱有期待。」

內地畫廊期待香港市場

在上海運營十年的八大畫廊是第二次參與Art Central，今次帶來了台灣藝術家許東榮以漢白玉為材料雕刻的作品以及趙無極的版畫作品等。總經理許詠涵表示，「我們在台北的畫廊PTT SPACE會參與Art Basel，兩邊的側重點有所不同，一邊更具商業性，一邊更具學術性。」

來自北京的伯年藝術空間總監、策展人王堯力表示，「去年參加之後的感受就是香港的市場很不錯，觀眾們對於藝術的熱情很高，大家也會很主動地來聊作品。我們一直在考慮如何擴大我們的藏家群體，香港這個城市很不一樣，Art Central對於年輕畫廊來說是非常好的平台。Art Basel的藏家也會來到Art Central，藏家們也是互通的，我們希望可以在Art Central接觸更多的藏家群體，多去積累。」

「Neo」展區回歸

為深化藝術家在共享策劃空間中的創意連結，個人展覽再度回歸，同時介紹雙人展覽畫廊項目。另外，「Neo」展區亦回歸Art Central，為首年及第二年參展的畫廊提供平台，展示前衛或尚未被發掘的藝術家。15間來自亞洲、歐洲及美洲的畫廊將展出新一代藝術家作品。

Art Central 2025還特別聚焦攝影作品，項目焦點包括由None Project C14 Gallery (上海) 展示的藝術家付羽以及see+ Gallery (北京、深圳) 展示已故美國攝影師Jerry Uelsmann和屢獲殊榮的黃曉亮的作品等。此外，異體雕塑與裝置項目將展示來自Yiwei Gallery (洛杉磯) 的戴瑩以及落雁畫廊 (倫敦) 的Mark Lawson Bell創作的大型裝置等。

今次參展的畫廊中，有不少內地畫廊的身影。來自上海的瑪空間是第

互動水墨藝術裝置《白雲觀照》

香港藝術家吳觀麟受委創作的第五件作品。這亦是吳觀麟「雲誌系列」



掃一掃有片睇

展訊

Art Central

日期：即日起至3月30日
地點：中環海濱



藝術家許東榮作品《搖曳蓮華》。



會場內備受關注的大型裝置項目。

陳雷繪畫雕塑呈現「璀璨時刻」

【大公報訊】記者徐小惠報道：今次ART CENTRAL, TIMESSPACE畫廊帶來藝術家陳雷近期及早前旅行創作的一系列繪畫及雕塑作品，展現陳雷圍繞人創作的一個戲劇化的場景，以人的狀態、人的多重性、人與自然、人與宇宙、夢幻與現實、多維時空等，刻畫靜謐而悠遠的自然景觀和人的情感張力之間的暗流湧動，帶給觀者直接又複雜的感受，呈現超現實般的璀璨光彩。

畫廊主理人、藝術總監，同時也是陳雷太太的米玉明在接受大公報記者採訪時提到，現場展出14件陳雷的作品中，所有大畫皆為近期創作，與過往作品相比，近期創作更顯出更加複雜多變的元素和內容，體現出畫家與世界的對話。米玉明表示，今次是陳雷第一次在境外進行個展，她希望能通過香港的平台，將陳雷的作品介紹給全世界。

創作多以女性為主題

陳雷1969年生於湖南長沙，1990年畢業於長沙理工大學美術系，是上世紀80年代末90年代初湖南「新形象」藝術運動的代表人物，也是內地首個雙年展——1992年中國廣州雙年展（油畫部分）獲優秀獎最年輕的藝術家。

陳雷作品以人物為主，造型獨特、風格化明顯，被戲稱為「小怪咖」。陳雷尤其多以女性為主題進行創作，米玉明表示，「陳雷是特別人文性的一個藝術家，他常說我不是畫家，我是詩人，他很多故事裏都有美好的記憶。」

以作品《數字女孩》為例，米玉明說：「雖然作品叫做『數字女孩』，但是陳雷希望這個時代可愛的人類不要失去自然的屬性，因此他在畫作中添加了

豹子、植物，還有『花瓣鳥』。『花瓣鳥』是陳雷很多作品中都出現過的意象，他將鳥畫成花瓣的樣子，非常可愛。我們家垃圾桶上都是他畫的花瓣鳥。」現場還展出了一件《數字女孩》的雕塑，「這個雕塑是陳雷畫出來的，從二維到三維，他覺得這樣會有更多的空間去再造這個作品，未來他的繪畫可能也會變成雕塑。」

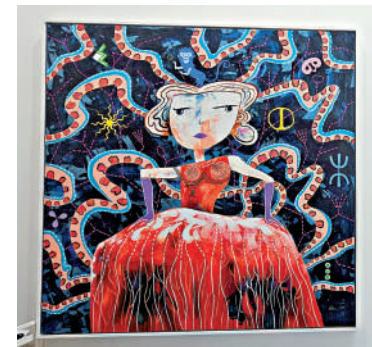
米玉明提到，陳雷長期關注社會人文議題，其作品具有豐富而細膩的情感表達。比如作品《人世間，一輩子：致敬哈麗特·鮑爾斯》是陳雷今年情人節的創作，「撲面而來的一男一女，在一個被子中，然後致敬在美國製作棉被的民間藝術家哈麗特·鮑爾斯。」

此外現場還展出陳雷此前在旅行中的一系列創作，「他通過在旅行路上能買到的各種大小的畫板進行創作，當中體現了他對社會議題的關注。」在米玉明看來，從在1992年中國廣州雙年展獲獎至今，陳雷用前面30多年的時間進行醞釀，「92年他憑藉《辮子癡結》獲得廣州雙年展（油畫部

分）優秀獎，當時這個作品的靈感來源是他長大的大院發現了古墓，挖出來之後發現都是屍骨，但辮子是完整的，他以這個意象為主題進行創作。當時他認為藝術不能與商業結合，有一段時間他感到壓抑，這些情緒也體現在他過去的作品中，也是他現在不太想將當時的作品拿出來的原因。現在他可以以輕鬆光鮮的感覺來面對這個世界了。」米玉明說，在作品《你的璀璨時刻》中，畫面主體的女性以一種「大女主」的姿態面向這個世界，「他特別喜歡這件作品，他說這件作品他要留下，不能拿走。這件作品以後可能會變成雕塑，也會很好玩。」



▲陳雷雕塑作品《數字女孩》（前）。



▲陳雷作品《你的璀璨時刻》。



▲藝術家陳雷。

受訪者供圖

徐冰「英文方塊字書法教室」亮相藝術館

【大公報訊】記者劉毅報道：當代藝術家徐冰獲委任為「香港文化推廣大使」後首個委約藝術項目「徐冰在香港：英文方塊字書法」，即日起在香港藝術館舉行「想東想西——英文方塊字書法教室」展覽，以及在香港上環、金鐘、會展和灣仔站展出「邊走邊看——港鐵藝術」展覽，令觀眾了解徐冰創作的英文方塊字如何書寫具香港特色的字句。

徐冰自1993年起創造一種形似中文，實為英文的新書寫形式，通過裝置藝術的形式將展覽空間改為「英文方塊字書法教室」，在世界各地展出，這種融合中西文化的特殊書寫方式，突顯了東西相容的多元文化面貌，亦與香港中西薈萃的城市特質相契合。

編製港版英文方塊字教科書

香港藝術館所舉行的「想東想西——英文方塊字書法教室」展覽上，徐冰打造的「英文方塊字書法教室」，首次在香港亮相，展現現場「化身」書法教室，現場有黑板、課桌、毛筆和習字帖等。為配合展覽，徐冰特意編製了香

港版《英文方塊字書法入門》教科書，內容涵蓋香港日常用語、問候語、俗語、諺語等。觀眾可跟隨教科書的指引，用現場配備的書寫工具以臨帖練字的傳統方式學習書寫徐冰的英文方塊字。

徐冰認為自己創作的英文方塊字十分契合香港中西合璧的城市特色，之所以會選擇打造一間「書法教室」作為展覽場景，為的是拉進觀眾與當代藝術之間的距離。「我認為愛好者學習書寫最大挑戰在於思維上的不適應，以及運筆時要同時考慮英文和中文的書寫規律。」徐冰在昨日舉行的傳媒導賞上表示，希望觀眾可以在學習書寫這套英文方塊字的時候，享受書法魅力的同時，又能開啟思維新視角。

而同場舉行的「想東想西——英文方塊字書法教室」展覽，以「賞」「學」「用」三個角度帶動觀眾探索。展品涵蓋徐冰的《英文方塊字書法入門》教科書修訂版，以及他為香港藝術館創作的英文方塊字「香港藝術館」「讓藝術連結生活」等。展覽期間，作品亦會出現在香港藝術館入口玻璃外牆

之處。

以上展覽還將在9月29日移師至北角的油街實現藝術空間展至明年1月11日。

四港鐵站同步展出

在香港藝術館展覽之外，康文署還與港鐵公司合作，由即日起至9月25日於港鐵上環、金鐘、會展和灣仔四個車站內展示徐冰的英文方塊字作品，為徐冰作品首次在公共運輸空間亮相。該系列作品的英文方塊字融合港鐵站英文譯名法則，以及香港特色，其中在上環站車站月台展示的是「Long time no see」（很久不見），充滿香港語境特色。

此外，徐冰自今年3月底起擔任香港教育大學文化與創意藝術系訪問教授，為期一年。其間，他將與教大學生和中學生開展《天地同框》太空藝術教育計劃。



▲「英文方塊字書法教室」展出現場。

▲當代藝術家徐冰。

「想東想西——英文方塊字書法教室」展覽
展期：3月26日至7月30日 地點：香港藝術館

「邊走邊看——港鐵藝術」展覽
日期：3月26日至9月29日
地點：上環站月台（往堅尼地城方向）
金鐘站、會展站和灣仔站車站大堂（付費區）

展訊