

片仔癀 真假 辨別簡易方法

中華老字號
片仔癀®
國寶名藥 宮廷秘方



・清熱解毒・消炎止痛
・保肝護肝・功效顯著

識別真假

針對市場上出現的假冒片仔癀產品，欺騙消費者，損害消費者合法權益，為維護片仔癀的良好形象，保護消費者權益，特公布片仔癀真假辨別簡易方法，敬請廣大消費者購買使用前，慎防假冒產品。

（一）查看綠色「專用標識」，注意「獨立編碼」

每盒大小裝外均包貼有淺綠色《中國野生動物經營利用管理專用標識》，標識第4行編碼由英文字母與數位組成。正品每一標識編碼均不相同；如發現2個以上的編碼完全相同的，即可以確認為其中必有假貨。

10粒裝右下角有標貼

1粒裝側有標貼

膠囊裝右下角有標貼



（二）揭開「鐳射標貼」，撥打「驗證電話」查詢

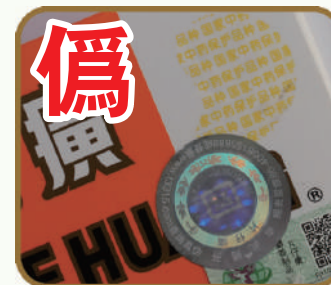
每盒大小裝外均包貼有一「防偽鐳射標貼」，按指示揭開，可見16位數字，香港地區撥打電話：（內地區號+86）4008155888，根據語音提示操作，輸入鐳射標貼下的16位數字，按「#」

可聽到語音提示：「你所查詢的是國家一級中藥保護品種漳州片仔癀藥業股份有限公司生產的傳統名貴中成藥片仔癀，是正牌產品的標識」，說明是正品，若揭開後無16位數字或揭開後第一次撥打無上述語音提示，則為假貨。

16位數碼
揭開標貼，
正品可見



假貨標貼揭開後，
一般都沒有號



（三）查驗背面防偽鐳射標籤

自2014產年批生號起，在香港市場銷售的正品香港版外銷片仔癀，每十粒裝大盒背面中央區域均貼有一張標有PZH字樣的「鐳射防偽標籤」，若無貼此標籤的，則為假貨。

以上只是辨別真假的文字說明部分，如有不妥，請給予糾正。



港澳總經銷：**漳龍實業有限公司**

地址：香港干諾道西118號1205至7室
電話：2858 9978

三大經銷商：

德盛行實業有限公司
捷成藥業（亞洲）有限公司
興利貿易發展有限公司

專櫃及銷售點：

漳寶國藥堂（專櫃）
港豐大藥妝（專櫃）
漳寶國藥堂（專櫃）
漳寶國藥堂（專櫃）
富港國藥堂（專櫃）
富港國藥堂（專櫃）
立寧有限公司
普門堂

香港柴灣永泰道50號港利中心901-906室
香港北角英皇道651號科匯中心503室
香港上環文咸西街59-67號金日集團中心11樓F-G室

九龍尖沙咀彌敦道54-64B美麗都大廈地下5號舖
九龍尖沙咀漢口道12-12C國都大廈地下G及H舖門市
九龍尖沙咀彌敦道32-34號帝國酒店地下D舖
九龍尖沙咀漢口道53號地下
香港銅鑼灣駱克道519號地下
香港銅鑼灣百德新街22-36號翡翠明珠廣場地下B舖
新界葵涌和宜合道57-61號裕華貨倉大廈6樓
（油尖旺區）九龍佐敦道13-15號地下

